

VENTE



UGP

AUX ENCHERES

OPTIBRUNE



8 OCTOBRE 2021



UNE QUALITÉ FIABLE - POUR LA VIE

«L'équilibre parfait entre qualité du lait et santé du troupeau. C'est ce que j'aime à propos de cette race. Je ne dépense pas une fortune en frais vétérinaire et je peux travailler durablement avec un bon résultat économique. Si on me demande, je recommanderais la Brown Swiss !»

GAEC Beusapin, Manche/France

**BROWN
SWISS**

MORE THAN MILK



Le mot du président

Après une vente en virtuel, une vente masquée !!

Après cette période compliquée, il nous tarde tous de nous retrouver sur les salons pour passer des moments conviviaux avec comme fil conducteur bien évidemment les vaches, la génétique et bien sur la «Brown Swiss».

Cette année est un peu particulière, c'est la première vente sans notre «druide de la brune» (bonne retraite Jean Denis), lui qui avec tant d'autres ont su faire mijoter une potion positive dans la zone optibrune et même au-delà. Aujourd'hui on change les cuisiniers, mais les ingrédients, les marmites sont les mêmes, juste quelques ajustements dans la recette pour que tout le monde continue de profiter de la potion magique UGP-OPTIBRUNE.

Cet élixir UGP-OPTIBRUNE vous l'avez à la vente de COURNON : des embryons, des génisses génotypées de famille de vaches reconnues au niveau national, Européens et suivies par le schéma BGS.

Alors n'attendez plus, venez lever la main vendredi 8 pour y avoir droit !!

L'équipe OPTIBRUNE-UGP tient à remercier le sommet de l'élevage, tous les annonceurs, les partenaires, l'équipe BGS, les bénévoles et un en particulier : GILLES qui a souhaité passer la main tout en restant «ACTIF».

David AYMAR



Union de Coopératives la Génisse des Pyrénées

« La Structure d'Elevage et
de Commercialisation de génisses Reproductrices »
du SUD (Races Laitières et Viandes).

Les Associés :

- Les Coopératives d'Insémination : GEN'ADOUR - SORELIS
- Groupe Viande PAU-EURALIS - LUR-BERRI
- La Fédération OPT'BRUNE
- La SARL ARGIA-GEN

Domaine SENSACQ - 64230 - DENGUIN

ugp@sorelis.fr - Tél. : (00 33) 5 59 68 62 00

Le mot des organisateurs

Le rendez-vous tant attendu des éleveurs bruns est de retour cette année ! On reprend les bonnes habitudes (et nous en sommes enchantés) de pouvoir, après l'édition en ligne, vous retrouver pour une nouvelle édition au sein du sommet de l'élevage de COURNON

Cette nouvelle vente UGP-OPTIBRUNE 2021, vous proposera un panel d'animaux sélectionnés par nos soins pour satisfaire l'ensemble de vos envies ! De la nouveauté, de la rareté, et surtout le top de l'actualité génétique brune vous sera proposé :

- comme toujours, 10 lots d'animaux présentés G ISU MOYEN 144
- dont 7 génissons G ISU 146 (une Bénéficiaire d'une aide TE)
- dont 3 génisses gestantes G ISU Moy 140
- retrouvez aussi 2 lots d'Embryons niveau schéma : G ISU 160

Encore une vente avec un niveau génétique remarquable, des familles prestigieuses, reconnues au niveau international et mondial !!!

Avec pour cette NOUVELLE EDITION une grande première pour nous : PREMIÈRE VENTE UGP-OPTIBRUNE vous proposant une génisse avec le gène SANS CORNE : une nouvelle piste de travail plus qu'intéressante pour la race brune

Merci à tous les éleveurs qui ont pour cette reprise post COVID proposé le meilleur de leur génétique française !

Merci aux partenaires, techniciens et acteurs qui se sont dévoués au meilleur déroulement de cet événement !

On vous attend nombreux

L'équipe Optibrune-UGP



U.G.P.

Vente aux enchères

Sommaire

Règlement	p 4
REBLOCHON	p 6
RIVE	p 7
SOYEUSE	p 9
REGATA	p 11
REBELWOOD	p 12
REVENUE	p 13
REDACTION	p 16
PIVOINE	p 18
PECAN	p 19
PUCE	p 21
NORO X PENNIE (NICE GP)	p 23
OPTIMAL X NOSDIENNE (CARTER)	p 25

Les Annonceurs

AGRI-POLE	LYCÉE AGRICOLE
AGRI SUD EST - EVIALIS	VIC EN BIGORRE
AGROLAB'S	MARTIN PERE ET FILS
AURIVA	MOULIN DE LA VERNÈDE
BASE	NUTALIS - CABIRON
BAULEZ - SUD-OUEST MASH	PÉDICURES BOVINS
BGS	PAGES
BIO 3G	PLM
CADAUMA	RAGT
CALFOTEL	SAFAC
CA NORD MIDI-PYRÉNÉES	SANDERS EURALIS
CBO MATÉRIEL DE TRAITE	SARL CARCENAC
CHALLENGE PNEUS MAURY	SARL ETS BELTRAN
COOPELSO	SAS VM 15
CTH AVEYRON - LOZÈRE	SOBAC
DAFFINI - LELY	SOLIGNAC N.
DELACROIX	SORELIS
HUESKER	TERRYA
LES ELEVEURS DU PAYS VERT	UGP OPT'BRUNE
LYCÉE AGRICOLE	UNISERVICE
ARIÈGE-PYRÉNÉES	VILOFOSS



Règlement technique de la vente Opti'brune

1 OBJET

A l'occasion du SOMMET DE L'ELEVAGE 2021, l'Union de Coopératives Génisse des Pyrénées organise une Vente aux Enchères Publiques de Génisses Elites, dénommée "VENTE OPTI'BRUNE". Elle se tiendra le vendredi 8 octobre 2021 à partir de 11 h 30 dans l'enceinte de la Grande Halle d'Auvergne à COURNON.

Les règles s'imposent à tous, Vendeurs et Achetéurs pour ce qui les concernent sous peine d'exclusion ou d'interdit.

2 CATALOGUE

L'ensemble des animaux y sont présentés. Les index sont les derniers connus, au moment de l'impression du catalogue, tant pour les mères des génisses que leur père. Les lactations mentionnées sont celles dites de référence. Pour la protéine, le taux figurant dans le catalogue est le taux azoté, obtenu en divisant le taux protéique par 0.95.

3 QUALIFICATIONS

1 - ORIGINES ET QUALIFICATION ZOOTECHNIQUES

Les animaux présentés à la vente sont titulaires d'une Déclaration de Naissance recevable et sont inscrits à un livre généalogique officiel.

Les informations figurant dans ce catalogue proviennent des prédiagnostics délivrés par BGS. Concernant les animaux français les données sont extraites du fichier racial.

2- GARANTIES SANITAIRES

Les animaux présentés à la vente répondent aux conditions sanitaires exigées pour la participation au SOMMET DE L'ELEVAGE et devront être en parfait état de santé le jour de leur arrivée.

- Pour l'IBR-IPV et la BVD la vente est effectuée sous couvert d'un «Billet de Garantie Conventionnelle» qui fait obligation au vendeur de reprendre l'animal à sa charge en cas de réaction positive lors du contrôle d'achat effectué par l'Acheteur dans le délai prévu.

De plus les animaux proposés à la vente présentent :

a) En ce qui concerne la Néosporose, un résultat négatif (dépiage par sérologie ELISA).

b) En ce qui concerne la Paratuberculose :

- Pour les animaux âgés de moins de 18 mois, un résultat négatif de la mère naturelle ou mère porteuse s'il s'agit d'un sujet issu de transplantation (dépiage par sérologie ELISA).

- Pour les animaux âgés de 18 mois et plus, un résultat négatif individuel (dépiage par sérologie ELISA).

- Pour les animaux de plus de 12 mois, un résultat individuel de tuberculination comparative.

4 VENDEURS

Les animaux présentés à la vente le sont sous la responsabilité de l'éleveur Vendeur et sont vendus avec les garanties ordinaires de droit. Tout vendeur sera tenu, en cas de résolution de vente pour quelque cause que ce soit, de rembourser à l'acquéreur les frais et les honoraires de vente ainsi que toutes les dépenses occasionnées à l'acquéreur pour la conservation de l'objet en litige en France.

Tout éleveur vendeur s'engage à amener les animaux durant la journée du 4 octobre 2021. Il s'engage également à respecter le présent règlement et à acquiescer à l'Union la Génisse des Pyrénées la somme de 100 Euros HT par animal proposé à la vente au titre de droit d'inscription couvrant, en particulier, l'édition du catalogue, la promotion, l'entretien et la préparation des animaux ainsi que l'assurance précisée au paragraphe 6 ci-après.

5 MODALITES DE VENTE

Toute personne désirant un ou plusieurs lots peut s'en porter acquéreur à condition d'avoir, préalablement à cette opération, pris connaissance du présent règlement publié dans le catalogue de la vente, à en respecter toutes les dispositions et à payer comptant le montant de ses achats tous frais inclus (des cautions ou des preuves de solvabilité peuvent être sollicitées).

La vente qui est une Vente aux Enchères Publiques se fera suivant le système des enchères progressives. Conformément à la loi, les enchères seront indiquées en Euros légaux.

Le prix d'adjudication minimum sera déterminé pour chaque lot, avec le vendeur, avant la vente. Tout animal qui n'atteindra pas ce prix de «retrait» restera propriété du vendeur sauf intervention publique et immédiate de celui-ci qui ferait savoir qu'il accepte la vente aux prix d'adjudication.

L'UGP se réserve expressément le droit de faire procéder, le même jour, à la revente sur folle enchère d'un animal dont l'acquéreur s'avérerait défaillant ou incapable.

Les prix prononcés lors de l'adjudication sont des prix HT, la TVA est en sus. L'acheteur se verra facturé les animaux au prix d'adjudication majoré des frais de vente dont le montant est fixé à 7% (du prix HT). Les animaux non adjugés durant la vente et qui seraient vendus à l'amiable pendant la manifestation transiteront par l'Union Génisse des Pyrénées et les frais de vente de 7% seront également appliqués aux acheteurs.

Tout acheteur étranger souhaitant acquérir des animaux le pourra sous réserve de respecter les clauses précédemment énoncées : toutes les prestations supplémentaires (hébergement, examens sanitaires complémentaires, transport) seront à sa charge et donc facturées en sus du prix d'adjudication. Tout adjudicataire agissant pour le compte d'un tiers sera responsable de son achat en cas de défaillance de son mandant.

Tout paiement devra avoir lieu auprès de l'Union Génisse des Pyrénées et sera exigé dans sa totalité pour le montant net de la facture.

6 PROPRIETE, RESPONSABILITE

Dès que la vente est prononcée, la responsabilité de l'animal passe du vendeur à l'acheteur.

L'acheteur est tenu d'acquiescer la totalité des animaux qui lui sont attribués. Il ne peut y avoir ni reprise, ni déduction de prix.

Réserve de propriété : l'animal reste la propriété de l'éleveur vendeur jusqu'au paiement intégral de son prix (loi 80.335 du 12 mai 1980).

Tout animal, objet de cette vente est assuré par Union Génisse des Pyrénées, (organisateur) pour tout dommage qu'il pourrait subir en cas d'accident et uniquement dans ce cas, pendant la période précise qui s'écoule au moment où l'animal pose ses quatre pieds sur le sol de la Halle d'Auvergne à COURNON, à son arrivée le 4 octobre 2021, et le moment où il pose un pied sur le véhicule (pont ou autre partie) lors de son départ de cette Halle le 8 octobre 2021.

En dehors des cas d'accident et de la période définie ci-avant, la responsabilité de l'animal vis-à-vis des tiers et concernant les dommages qu'il pourrait subir incombe au vendeur avant l'adjudication et à l'acheteur après l'éventuelle adjudication.

7 ENLEVEMENT ET TRANSPORT DES ANIMAUX

Les animaux devront être enlevés le jour même de la vente, et en tout état de cause au plus tard le 8 octobre 2021, à la fin du SOMMET DE L'ELEVAGE. Les conditions relatives devront avoir été préalablement remplies (paiement comptant, caution).

L'enlèvement et le transport des animaux sont à la charge de l'acheteur et pourront être organisés avec le concours des responsables de la vente ; dans ce cas les frais de transport seront variables en fonction du nombre d'animaux et de la distance. Des dérogations spécifiques pourront être définies avec les Acheteurs étrangers pour héberger les animaux avant l'exportation.

Pour les génisses gestantes une assurance vêlage pourra être contractée avec le Groupement pour les acheteurs intéressés.

8 LITIGES

Les litiges pouvant survenir à la faveur de cette vente et, en particulier dans l'application du présent règlement, seront, dans la mesure du possible, réglés à l'amiable avec les intéressés ; à défaut seuls les tribunaux du siège social du Groupement seront compétents. Cette conditions est déterminante.



SANDERS

Nourrir nous engage

www.sanders.fr



13, av. des Frères Lumière - B.P. 212 - LONS - 64146 BILLERE CEDEX FRANCE
Tél. 05 59 40 10 00 - Fax 05 59 40 10 02 - www.sanders.fr

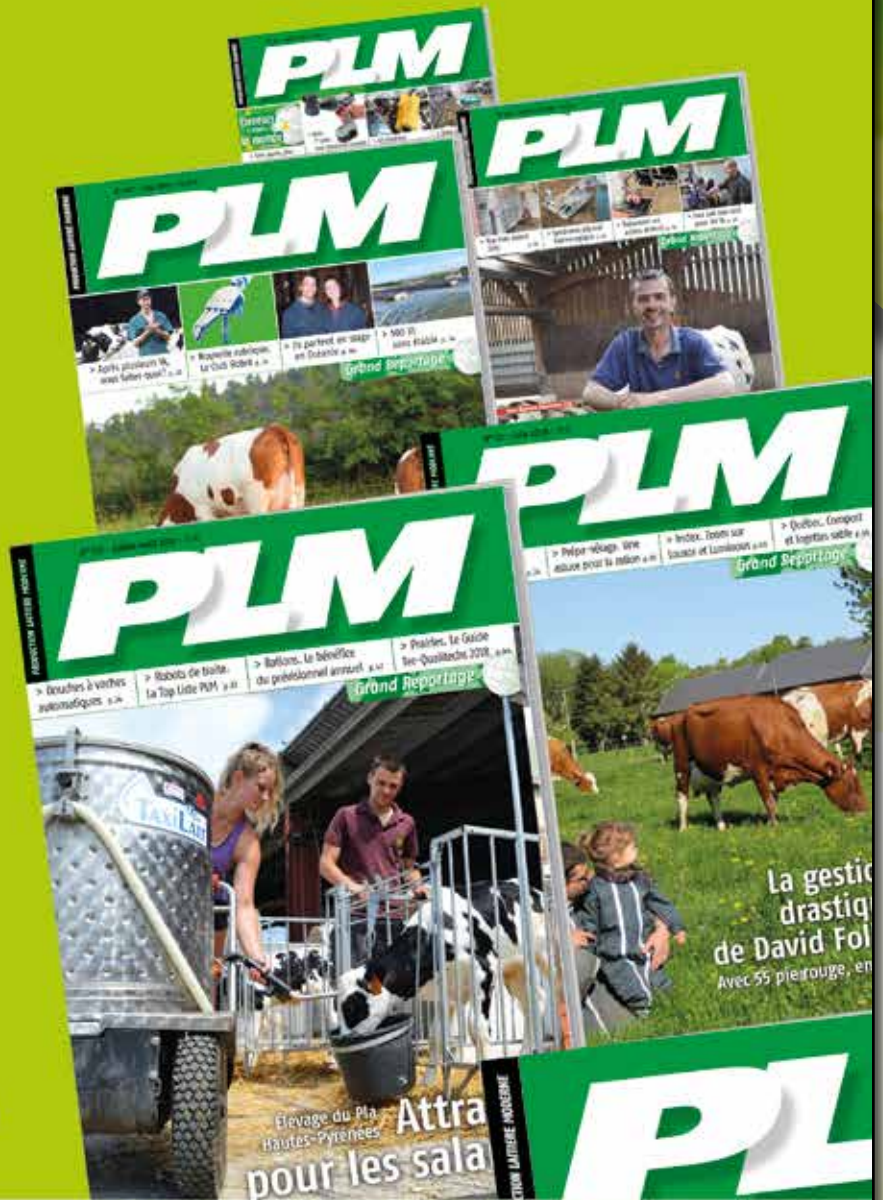
Partageons Le Meilleur

Les journalistes et correspondants de PLM dénichent partout dans le monde des solutions pour votre élevage : les stratégies les plus efficaces, les initiatives les plus rentables, les astuces et matériels qui ont fait leurs preuves, ...

Des éleveurs vous confient leur méthode de travail, des véto vous aident à comprendre et prévenir les problèmes, des experts vous conseillent sur des sujets techniques ou de gestion.

Truffé d'infos pratiques et écrit dans un style direct, PLM est une véritable boîte à idées et à outils pour votre exploitation.

www.plm-magazine.com



Bulletin d'abonnement

1 Je choisis ma formule d'abonnement

- 1 an /11 ex pour 100 € (Fr) • 110 € (étranger)
- 1 an DUO / 2 fois 11 ex pour 120 € (Fr) • 140 € (étranger)
Le 2^e exemplaire pour 20 € de plus seulement !
- 3 ans / 33 ex pour 165 € (Fr) • 195 € (étranger)
Tarif équivalent à 55 € par an

2 Je complète mes coordonnées

Adresse de réception

GAEC/Société _____
Prénom _____ Nom _____
Adresse _____
CP _____ Ville _____
Tél fixe _____ Tél mob. _____
Email _____ @ _____
(information indispensable pour bénéficier des services numériques)

Formule DUO

Prénom 2 _____ Nom 2 _____
Email 2 _____ @ _____

Votre activité

- Éleveur > Nb de vaches _____ Race _____
 Salarié d'élevage Technicien Commercial Étudiant Retraité
 Autre _____

3 Je choisis mon mode de règlement

- Par chèque joint à l'ordre de PLM
- Je préfère régler à réception de la facture

4 Je retourne le coupon sous enveloppe

Depuis la France

Ne pas affranchir

PLM
Libre-réponse 84089
35519 Cesson-Sévigné Cedex

Depuis l'étranger

Affranchir votre pli

PLM
CS 77711
35519 Cesson-Sévigné Cedex

BPA 21 PL

Services numériques premium inclus dans votre abonnement

L'appli de lecture iOS/Android



PLM consultable en ligne dès J-2
12 ans d'archives en accès intégral
Le super moteur de recherche

Commandez en ligne plm-magazine.com



- Abonnements
- Vente au numéro
- Librairie



U.G.P.

Lot 1

BSF REBLOCHON G. ISU : +154

FR 6369191054 Née 23/09/2020

GAEC BROWN SWISS FARM
63840 SAUVESSANGES

INEL	TP	TB	LAIT	STMA	REPRO
38	-0,2	-0,2	858	0,8	0,4
MA	DV	BA	ME	TY	IMS
1,0	1,0	0,7	0,2	0,1	1,1

BARCA

(HEAGER X ANIBAL)

BSF OSOMET

FR 6366008013 Index : 21-25

ISU	INEL	TP	TB	Laït
G 152	34	0,0	-0,6	1068

Pointage

MA	DV	BA	ME	TY	NG
83	TB85	TB85	TB85	6	84

Lactations

1	277	7192	41,0	34,5
----------	-----	------	------	------

Vente Opti'brune

**BSF REBLOCHON g ISU +154 LAIT+858
MA +1 DV +1 MO +1.1 (SOUCHE FUTEE)**

Une magnifique femelle de BARCA ! Un taureau qui fait beaucoup parler de lui en Suisse par sa régularité et surtout la qualité morphologique de ces filles !
Sa mère BSF OSOMET, fille de SINATRA (B+84) entame sa 1ère lactation avec 7192 kgs en 277 jours TB 41.0 TA 34.5.
MISS PF, sa GMM a produit en 2ème lactation 10 248 kgs TB 42.9 TA 35.8.
ICONE PF, son AGMM, fille GREENWICH (TB-88) toujours en production (6ème), impressionnante dans ses dimensions, affiche un pointage global TB 88, avec Ex 94 en corps.

On retrouve derrière FUTEE qui a donné le taureau PATRICE ou encore OPEN BAR !

Le propre frère de REBLOCHON, ROQUEFORT a été retenu en station par BGS.

REBLOCHON, une génisse à travailler au plus vite, suivie dans BGS Création !!



BSF OSOMET, fille de Sinatra, mère de BSF REBLOCHON

SINATRA

MISS PF

FR 5940225167 Pointage

MA	DV	BA	ME	TY	NG
78	83	TB85	80	7	80

Lactations

1	305	6820	42,3	38,0
2	305	10248	42,9	35,9

HARMONICA

ICONE PF (GREENWICH)

FR 5940225017 Pointage

MA	DV	BA	ME	TY	NG
TB85	EX94	81	TB88	/	TB88

Lactations

3	305	10489	47,2	37,5
4	305	9852	50,4	38,2
5	305	8773	50,2	40,8

4^e Mère - FUTEE (VIGOR- TB88)

MA	DV	BA	ME	TY	NG
TB88	EX91	83	TB85	/	TB88

SPÉCIAL LOGETTE

Litière de rafle de maïs

NOUVEAU



Produit fin sec et stable, très absorbant, économique à l'usage, se dégrade très rapidement dans les sols après épandage.

(article PLM février 2017)

• DES VACHES PROPRES • ECONOMIE...

Contact : SAFAC - 05 63 55 57 80

Vente Opti'brune



Lot 2

RIVE **G. ISU : +166**
FR 1221004855 Née 10/12/2020

CADARS JEAN-PAUL
12120 COMPS LA GRAND VILLE

INEL	TP	TB	LAIT	STMA	REPRO
49	1,1	0,8	713	0,4	0,5
MA	DV	BA	ME	TY	IMS
1,8	0,5	0,6	1,0	-0,1	1,6

O MALLEY
(BENDER X GLARUS)

6479
FR 1217036479 Index : 21-25

ISU	INEL	TP	TB	Laït
G 120	6	-2,5	-2,6	665

Pointage

MA	DV	BA	ME	TY	NG
TB87	82	81	TB87	/	TB85

Lactations

1	275	4583	36,4	30,5
2	305	5717	42,4	34,5

**RIVE, une O MALLEY g ISU +166
LE TOP G ISU DE CETTE VENTE !!!**

Rive âgée de 10 mois, issu d'un montage O MALLEY TRACTION et PAYSSLI : un cumul des meilleurs taureaux qui ont fait progresser la race Brown swiss ET ces trois-là sont associés dans ce même pedigree !!

Sa mère, fille de TRACTION (TB+85) a produit en 2ème lactation 5717kgs TB 42,4 et TA 35.4.

Sa grand-mère a produit en 2ème lactation 6322kgs TB 38.2 TA 34.5, est une sœur par LEGO qui est classifié TB 85 avec TB 86 en mamelle.

En AAGM on retrouve la 5481 une fille de URGA (une Dalton de NANOU) qui avait fait 7 lactations avec un cumul de 64260 kg et pointée TB 87.

RIVE : g ISU+166 Laït 713 TP +1.1 MA +1.8 ME +1 MO +1.6

RIVE, une génisse au pedigree complet et d'avenir, un potentiel génétique à travailler au plus vite dans le schéma BGS Création avec une AIDE TE de 600 €.



LILIPUS (GLARUS-TB88), mère d'O MALLEY

TRACTION

8421
FR 1213038421 Pointage

MA	DV	BA	ME	TY	NG
82	TB86	83	TB85	7	84

Lactations

1	305	6294	37,7	33,5
2	305	6322	38,2	34,5
3	305	7129	38,4	31,6

PAYSSLI

8109 (TALC)
FR 1211188109 Pointage

MA	DV	BA	ME	TY	NG
PAS POINTEE					

Lactations

1	305	5165	33,3	32,2
----------	-----	------	------	------



**Votre partenaire
pour vos appros
pour la nutrition animale
et végétale**

**7 techniciens présents à vos côtés
en Aveyron, Lozère et Tarn**

**Contact : La Canourgue 04 66 32 01 96
Contact : Albi 05 31 81 98 41**

Les Eleveurs du Pays Vert
Service Génétique & Reproduction Groupe ALTITUDE

**Nous accompagnons tous les éleveurs
bruns en proposant des services à la carte !**

- ✓ Génotypage
- ✓ Suivi de reproduction
- ✓ Insémination et XTREMIA



- ✓ Vente de doses
- ✓ Solutions de monitoring :
 - Détecteurs de vélages
 - Détecteurs de chaleurs
- ✓ Accouplement

CONTACT
ALTITUDE 1, Bd du Valenc - I5000 AURILLAC - 04 71 46 26 20 Les Eleveurs du Pays Vert

sorelis
La Performance de votre élevage !

En GÉNÉTIQUE

- Plan d'accouplement
- Mise en place semence
- Génotypage en ferme
- Transplantation embryonnaire
- Collecte de taureaux de ferme
- Suivi schéma sélection

GENÉTIQUE LAIT

Pour la maîtrise des coûts de production

- EFFICACITÉ
- PLUS VALUE
- QUALITÉ

EVOLUTION

GENÉTIQUE CROISEMENT

Pour une valeur ajoutée maximisée

- CONFORMATION
- CROISSANCE
- FACILITÉ NAISSANCE

GENÉTIQUE VIANDE

Pour la recherche de la performance

- FACILITÉ NAISSANCE
- RENouvellement
- FILÈRE

AURIVA

NUTRITION

Le minéral pour la santé et la performance

- FERTILITÉ
- SANTÉ
- EFFICACITÉ

GEN'AL

PARAGE

Du bien-être au service de l'animal et de l'éleveur

- CONFORT
- PRÉVENTION
- LONGÉVITÉ

Le parage, c'est le pied !

SURVEILLANCE DU TROUPEAU

Un suivi simplifié et une productivité optimisée

- SÉCURITÉ
- SÉRÉNITÉ
- RENTABILITÉ

En REPRODUCTION

- Aptitude à l'IA
- Constats de gestation
- Synchronisation chaleur
- Appui technique Repro.
- Bilan de reproduction

Des équipes

- inséminateurs
- techniciens
- pareurs

partenaires de vos élevages

Pour nous contacter :

Toutfaut SUD - 24140 MAURENS - Tél : 05 59 68 65 65 - www.sorelis.fr

AGRI SUD EST

Mon **aliment** mon **Secret**



EVIALIS

www.evialis.fr

SOBAC
tout le bien pour l'élevage



SOBAC
CRÉATEUR D'HUMUS
À LA SANTÉ DE LA TERRE

AUTONOMIE - FERTILITÉ - SANTÉ - RENTABILITÉ

BACTÉRIOSOL - BACTÉRIOLIT - QUATERNA PLANT

RETROUVEZ NOUS AU SOMMET DE L'ÉLEVAGE HALL 1, ALLÉE A ET B, STAND 32



PROFIL+
profilplus.fr

CHALLENGE PNEUS MAURY

BIEN PLUS QUE DES PNEUS

Agraire et PL dépannage 24h/24 et 7j/7

Crédit taux 0% sur les pneus agraire

- PNEUMATIQUES** **GÉOMÉTRIE**
- SUSPENSION** **VIDANGE**
- FREINAGE** **BATTERIE**

Rejoignez-nous
ProfilPlusChallengePneus



Clermont l'Hérault	(Les Falsandes) D128 dir Brignac	04 99 91 08 24
Saint Affrique	ZA Le Bourget Vabres l'Abbaye	05 65 99 06 83
Rodez	Rue des Charpentiers ZA Bel Air - Entrée N°4	05 65 42 03 00
Decazeville	ZA du Combal	05 65 43 02 33
Montauban	17 Rue Voltaire	05 63 22 55 55
Castres	21 rue Ludovic Jullien	05 63 62 64 64
Albi	Route de Millau - Carrefour de Saint Juery	05 63 45 30 30
Millau	ZA des Fialets Viaduc	05 65 71 63 13

Vente Opti'brune



U.G.P.



SOLARIS - Mère de JANCO

Lot 3

SOYEUSE G. ISU : +150

FR 4821010735 Née 19/01/2021

GAEC DE FRAISSINET
48500 LA CANOURGUE

INEL	TP	TB	LAIT	STMA	REPRO
22	0,9	1,1	646	0,9	1
MA	DV	BA	ME	TY	IMS
0,9	1,4	1,5	0,7	0,5	1,5

JANCO

(JAGUAR X SOLARIS)

ONDULEUSE

FR 4819025601 Index : 21-25

ISU	INEL	TP	TB	Laït
G 135	22	-0,2	0,7	508

Pointage

MA	DV	BA	ME	TY	NG
PAS POINTEE					

Lactations

1	2	3	4
232	5723	38,4	30,7

SOYEUSE, fille de JANCO à g ISU +150
(Famille VICIEUSE)

Genisse en AGRICULTURE BIOLOGIQUE

Soyeuse, une fille de JANCO : le taureau Morpho par excellence avec ANIBAL en grand père : le meilleur taureau pour les mamelles et les pattes ! Et HURAY l'arrière-grand-père est surtout connu comme un gros potentiel de production ! ONDULEUSE, sa mère, en cours de 1ère lactation a produit en 232j 5223 kgs TB 38,4 TA 30,7 en AB.

LIGNEUSE ET INGENIEUSE, sa grand-mère maternelle et AGMM, au profil laitier remarquable : 10 190kgs en 1ère lactation et 11517 kgs en 3ème lactation dans un système en Agriculture Biologique.

La tête de souche remonte à une fille de HUCOS : VISIEUSE qui avec 6 lactations avait produit 58 188 kg à 38,7 de TA !

Une fille de ces filles : FABULEUSE avait été vendue à la vente OPTIBRUNE UGP de Courmon, aujourd'hui en 6ème lactation avec des contrôles à plus de 42 kgs. Pointée TB 89 et EX 94 en format.

SOYEUSE, une génisse au linéaire PARFAIT en génomique avec une association de production, de morphologie et surtout de fonctionnels.

Une opportunité d'acquérir une génisse complète et élégante BIO.

ANIBAL

LIGNEUSE

FR 4816017122 Pointage

MA	DV	BA	ME	TY	NG
82	84	84	80	6	82

Lactations

1	2	3	4
288	7092	37	32,5
305	9540	37,2	31,8
305	10190	38,9	33,3

HURAY

INGENIEUSE (BROOKINGS)

FR 4813008168 Pointage

MA	DV	BA	ME	TY	NG
84	TB88	83	TB87	6	TB86

Lactations

2	3
305	11517
305	10303

4^e Mère - VISIEUSE (HUCOS-TB85)

Tot/6l 58188 41,1 38,8

3 SITES : AUCH / AURILLAC / CLERMONT-FERRAND



- Paiement du lait à la qualité (vache, chèvre, brebis)
 - Germes pathogènes (tous produits alimentaires)
 - Chimie alimentaire

Le laboratoire réalise aussi :

- Analyses fourrages • Audit & Formation
- Analyses pour le Conseil en Elevage (vache, chèvre, brebis)

Agrolab's, siège social :
38, rue de Salers - 15000 AURILLAC
Tél : 04.71.46.82.00 - www.agrolabs.fr

s.a.s VMA 15



CLAAS

ZAC du Crozatier
15100 SAINT-GEORGES
Tel : 04.71.60.60.90
Fax : 04.71.60.77.70

Coopérative d'Élevage et d'Insémination du Sud-Ouest



- Insémination
- Conseils d'accouplements
- Fourniture de semences
- Suivi de reproduction
- Constats de gestation
- Synchronisation des chaleurs
- Aide à la détection des chaleurs
- Transplantation embryonnaire
- Monitoring : détection du vêlage
détection des chaleurs
détection des troubles de la santé



COPELISO

Le Tournal - 81580 SOUAL
Téléphone : 05 63 82 52 00
www.coupelso.fr



**De la 3ème à la licence
Agriculture, Forêt, Nature,
Environnement, Commerce,
Formation continue,
Formations courtes,
Apprentissage**



Agri-Environnement
Forêt & Forêt
Vic-en-Bigorre

05 62 31 80 00
formagri-65-vic.fr



CFA-CFPPA65

05 62 98 07 94
cfa-cfppa65.fr

AGRI-POLE



JOHN DEERE



**Votre concessionnaire JOHN DEERE
dans l'Aveyron et le Lot**



12450 CALMONT – 05.65.70.25.31
12200 VILLEFRANCHE – 05.65.81.17.19
12400 SAINT AFFRIQUE – 05.65.49.04.98
Nouveau 12310 LAISSAC – 05.65.70.71.17



MAURIN & FILS

Quartier de la Vernède

48000 MENDE

Tél. 04 66 65 17 80

Fax : 04 66 65 16 71

Vente Opti'brune



U.G.P.

Lot 4

REGATA **G. ISU : +134**
FR 2140705687 Née 12/12/2020

GAEC CHANAC
48230 CHANAC

INEL	TP	TB	LAIT	STMA	REPRO
4	0,6	0,8	-68	0,6	0,8
MA	DV	BA	ME	TY	IMS
1,6	1,6	1,7	0,2	0,3	1,8

BARCA
(HAEGAR X ANIBAL)

AGILITY
CH 120118321124 Index : 21-25

ISU	INEL	TP	TB	Lait
G 73	-41	-1,0	-1,0	-700

Pointage

MA	DV	BA	ME	TY	NG
TB87	TB89	TB89	TB87	8	TB88

Lactations

	MA	DV	BA	ME	TY	NG
1	332	5901	41,4	34,4		
2	212	4480	40,5	30,6		

REGATA g ISU +134 DV +1.6 MO +1.8
TOP de cette année avec une descendante
Famille de la célèbre ACQUA (EX 96)

REGATA, fille de BARCA taureau phare sur la morphologie est âgée de 9 mois. Sa mère, AGILITY, ne dénote pas dans son pointage : TB 88 avec TB 89 en corps, elle a été achetée à la vente « la crème de la crème » lors du MONDIAL de la Brune à Mende en 2016 !

Sa grand-mère maternelle ALINGHI (TB 85), fille de JONGLEUR a produit en 2 lactations 19 827 kgs TB 35.5 TA 33.2.

Son AGMM, ALLISON (EX-90 - DV 92), une laitière aussi performante avec un total (5) 63 146 kg TB 40.3 TA 33.5.

Sa 4ème Mère n'est autre qu'ACQUA (EX-96 - Ma EX98 - DV EX96), vache connue mondialement, qui a gagné tout ce qu'il y avait à gagner dans les rings suisses et qui a été sacrée Championne de la Swiss Classic.

REGATA est une descendante directe d'une des plus prestigieuses familles. Elle ne nous fera pas mentir avec une génomie à +1.6 MA, +1.6DV, +1.8 MO !

Tout est dit, faites avancer votre génétique avec la crème de la crème !
REGATA, une chance unique de s'offrir la meilleure génétique BROWN SWISS



AGILITY, fille de BIVER (TB88), mère de REGATA

BIVER

ALINGHI

Pointage

MA	DV	BA	ME	TY	NG
TB85	TB6	TB86	83	/	TB85

Lactations

	MA	DV	BA	ME	TY	NG
2	305	9683	37,0	32,6		
Tot/2l		19827	37,5	33,2		

JONGLEUR

ALLISON (TUNIS-EX90)

Pointage

MA	DV	BA	ME	TY	NG
EX90	EX92	EX91	TB88	/	EX90

Lactations

Tot/5l 63146 40,3 33,5

4^e Mère - ACQUA (RYTHYM-EX96)

MA	DV	BA	ME	TY	NG
EX98	EX96	TB89	EX95	/	EX96

Lactations

Tot/6l 92 086 42,6 39,1

FENDT



CADAUMA

CADAUMA
MACHINES AGRICOLES
Proximité - Produits - Services

ZA Les Molinières
12450 Calmont
05 65 77 55 00

Rue Denis Papin
12400 Saint-Affrique
05 65 99 16 69

Parc de Bérals
12200 Saint-Rémy
05 65 45 18 19

Avenue des Fialets
12100 Millau
05 65 60 42 55

Route de Marvejols
48260 Nasbinals
04 66 32 52 44

www.cadauma.net



@ CadaumaEquipement



U.G.P.

Lot 5

REBELWOOD G. ISU : +147

FR 4821043444 Née le 16/09/2020

GAEC LES RIVIERES
48230 CHANAC

INEL	TP	TB	LAIT	STMA	REPRO
38	0,2	0,2	811	0,8	-0,6
MA	DV	BA	ME	TY	IMS
1,4	1,1	0,8	0,7	0,5	1,6

O MALLEY

(BENDER X GLARUS)

HOLLYWOOD

FR 4813060638 Index : 21-25

ISU	INEL	TP	TB	Lait
117	17	1,0	1,7	197

Pointage

MA	DV	BA	ME	TY	NG
TB87	EX90	EX90	TB86	/	TB88

Lactations

1	305	7455	43,5	39,0
2	305	8374	44,1	38,9
4	303	7953	43,4	37,5
Moy/6l	7 693	43,6	38,2	

Vente Opti'brune

REBELWOOD, une fille d'O MALLEY, 8 ISU +147 LAIT +811 MA +1,4 MO +1,6. REBELWOOD, cette fille d'O MALLEY indexée g+141, est une superbe génisse de 12 mois, une génisse solide, profonde avec beaucoup de dimensions. Sa mère, HOLLYWOOD, une fille de FUN ABF (TB86) a produit en 2ème lactation 8374 kgs TB 44,1 TA 38,9 en système Agriculture Biologique. HOLLYWOOD bien affirmée dans ses dimensions DV EX 90 et BA EX 90 ! Sa grand-mère, FANTAISI (PRINCE -B+83) a produit une très belle seconde lactation : 12 028kgs TB 43,9 TA 35,4. Son AAGM, CALINE (JUFAST-TB86) a cumulé près de 70 000 kgs de lait sur ses 9 lactations. Remarquée également pour son développement : DV EX90 BA EX90. Une vache importée d'Allemagne par UGP. Une famille productive et solide dans les aplombs !!

REBELWOOD, c'est l'équilibre potentiel LAIT + MAMELLE + MORPHOLOGIE

Une génisse bio à travailler très rapidement !!



HOTESSE (TB 87), fille de FUN ABF

FUN ABF

FANTAISI

FR 4810000575 Pointage

MA	DV	BA	ME	TY	NG
84	80	79	TB85	6	83

Lactations

1	305	8376	42,9	38,9
2	305	12028	43,9	35,4

PRINCE

CALINE (JUFAST)

Pointage

MA	DV	BA	ME	TY	NG
84	EX90	EX90	TB86	/	TB86

Lactations

1	305	7875	41,5	32,4
2	305	7736	42,3	35,2
3	305	7801	43,5	37,1
Tot/9l	69671	41,2	34,7	

CALF O TEL
BY VDK PRODUCTS

40 ANS
D'EXPERTISE
SUR LE
LOGEMENT
DES
VEAUX

Pour connaître notre revendeur le plus proche de chez vous, appelez le

06 78 79 38 04

www.calfotel.com • info@calfotel.com

KANNE
BROTTRUNK
La santé au naturel

Bread Drink

Accueil IMPORTATEUR EXCLUSIF FRANCE

DE LACROIX SARL
POUR UNE AGRICULTURE DURABLE ET INNOVANTE

Commercial : Jean-Luc BERGOUNHE - 06 85 70 58 08

Contact :
Z.A. La Plaine - 12290 PONT DE SALARS
Tél. 05 65 47 03 14
benoitdelacroix@hotmail.fr

Vente Opti'brune



Lot 6

REVENUE **G. ISU : +141**
FR 3100060124 Née 09/08/2020

GAEC SAINT LOUIS
31420 SAINT ANDRE

INEL	TP	TB	LAIT	STMA	REPRO
38	2	2,9	426	-0,1	-0,3
MA	DV	BA	ME	TY	IMS
1,5	0,9	0,0	1,0	0,4	1,6

ANTONOV

(ANIBAY X VANPARI)

MECONUE

FR 3100116715 Index : 21-25

ISU	INEL	TP	TB	LAIT
G 140	11	0,1	2,5	188

Pointage

MA	DV	BA	ME	TY	NG
TB87	TB88	TB87	TB85	8	TB87

Lactations

	1	2	3	4	5
MA	305	6949	45,2	34,9	
DV	305	9142	43,5	35,1	

REVENUE, fille d'ANTONOV
g ISU +141 +2 TP + 2.9 TB +426 LAIT

REVENUE, une fille d'ANTONOV avec beaucoup de morphologie !

- Sa mère MECONUE, fille de HAMSTER, a produit 9142 kgs TB 43.5 TA 35. Une vache qui s'est déjà dès son plus jeune âge, démarquée à l'interdépartemental d'Aumont et au Sommet de l'Elevage à Cournon (championne réserve).

Elle a été travaillée et également collectée avec BGS Création.

- INCON, sa GMM, fille de VIGOR (TB85) a produit en 3ème lactation 7085 kgs TB 46.8 TA 35.3.

- Sa 3ème mère, fille de ZEUS CH, classifiée TB 87 a produit sur 6 lactations 57 956 kgs TB 45,3 TA 37.

REVENUE, G ISU +141 MA +1.5 MO +1.6 l'équilibre Potentiel laitier (lait et taux) mamelle et morphologie !

**5 générations de vaches pointées TB : une solide famille
Une vraie opportunité à ne pas rater**



MECONUE (TB87), fille de HAMSTER, mère de REVENUE

HAMSTER

3842 INCON

FR 3100063842 Pointage

MA	DV	BA	ME	TY	NG
84	TB87	83	TB86	/	TB85

Lactations

	1	2	3	4	5
MA	279	6239	46,6	35,3	
DV	305	6762	49,7	36,8	
BA	299	7085	46,8	35,2	

VIGOR

7797 (ZEUS CH)

FR 3141067797 Pointage

MA	DV	BA	ME	TY	NG
TB88	TB86	83	TB88	/	TB87

Lactations

	1	2	3	4	5
MA	305	7591	48,7	34,9	
DV	305	9142	43,5	35,1	
BA	299	7085	46,8	35,2	

4^e Mère - 4222 VAHIN (SENSASS)

MA	DV	BA	ME	TY	NG
7	7	7	7	6	TB85

Nous concevons
et rénovons votre
séchoir en grange



Des solutions de séchage performantes



Un Bureau d'études expert en séchage



Un accompagnement de A à Z

CENTRALES THERMOVOLTAÏQUES - GÉNÉRATEURS D'AIR CHAUD - VENTILATEURS - ARMOIRES DE RÉGULATION - PLANCHÉS PERFORÉS - REGISTRES MOTORISÉS



05.35.54.49.59



contact@base-innovation.com

www.base-innovation.com



Concours Régional Tarbes

OPTIBRUNE

Union Génisse
Le Partenariat

dans

Plongez



Douane (Vigor)
Meilleure Mamelle Jeune National 2013
Vente Opti'brune 2009



Fourmie
Mère des taureaux
Vente Opti'



Vertue TB 88
Mère à Taureaux - Vente Opti'brune 2012



Carpate
Grande Championne et Cham

du



Tigelle (Hussli) TB 89
Meilleure Laitière - Meilleure Fromagère National 2013
Mère de Hevoyelle - Vente Nationle 2013



Sommet de l'élevage Courmon :
Professionalisme et convivialité

Le Sud



Damette (V)
Mère à T
Vente Opti'

des Pyrénées at Gagnant !



U.G.P.
Domaine de Sensacq
64230 DENGUN
Tél. (00 33) 5 59 68 62 00

la



Concours National 2013 à Châtillon-sur-Seine



T B86
Hamster et Jackson
brune 2012



Fiesta (Vigor)
Meilleure Mamelle Espoir National 2013
Mère, fille de Wurl - Achat Opti'brune 2007

Spirale



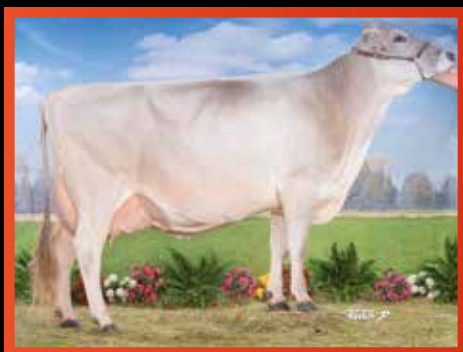
(Condor)
Championne Adulte National 2013



Brunette TB 88
Mère à Taureaux - Vente Opti'brune 2008

succès

et



Charlotte (Jolt)
Meilleure Mamelle Adulte National 2013
Mère de Flambée - Vente Opti'brune 2012



(Vigor) TB 87
Taureaux
brune 2013



Exposition / Vente Open Show - Saint-Etienne

la Brune



U.G.P.

Lot 7

REDACTION G. ISU : +132

FR 4820046368 Née 23/07/2020

GAEC MILLES VUES
48 340 SAINT GERMAIN DU TEIL

INEL	TP	TB	LAIT	STMA	REPRO
26	1,4	2,5	338	-0,1	0,6
MA	DV	BA	ME	TY	IMS
0,4	0,5	0,4	-0,1	0,3	0,4

OLYMPIC
(VERSUS X VIGOR)

MISSION

FR 4816015710 Index : 21-25

ISU	INEL	TP	TB	Lait
G 122	24	0,3	-0,9	642

Pointage

MA	DV	BA	ME	TY	NG
TB85	TB88	TB87	82	8	TB85

Lactations

1	305	6967	39,4	35,9
2	305	7123	42,2	37,7

Vente Opti'brune

REDACTION g ISU +132 Lait +338 TB +2,5 TP +1,4
NOUVEAUTE DE LA VENTE :
génisse **SANS CORNE** (FAMILLE TENSION)

Rédaction, fille de OLYMPIC est âgée de 14 mois
Son pedigree est original :

- Sa mère, MISSION, fille de HUGOR FBS (TB85) a produit en 2° L 7123 kgs TB 42.2 TA 37.8.
- Sa GM, GECEPTION, fille de GLEEN (TB 87) 9230 kgs TB 42.4 TA 36.5.
- Son AAGM, n'est autre que TENSION (TB 88), classifiée EX90 en mamelle et bassin, vache connue sur les concours descendante de PASSION la tête de souche qui avait produit 101 450 kg en 10 lactations !!!

REDACTION, une ressource génétique nouvelle, avec une solide famille, une assurance tout risque à travailler dès maintenant !!

SAISISSEZ CETTE OCCASION UNIQUE DE RENTRER DANS VOTRE TROUPEAU UNE GENISSE AVEC LE GENE SANS CORNE!



TENSION (ACE-TB88), AAGMM de REDACTION

HUGOR FBS

GECEPTION

FR 4812002209 Pointage

MA	DV	BA	ME	TY	NG
TB 89	TB88	83	84	/	TB87

Lactations

2	295	9230	42,4	36,5
3	305	7762	46,8	36,6
4	305	7488	45,8	35,6

Moy/5l **7543,4 42,3 35**

GLEEN

EXCEPTION (ZASTER)

FR 4810000464 Pointage

MA	DV	BA	ME	TY	NG
TB85	TB85	TB85	82	7	84

Lactations

1	305	8272	38,7	36,6
3	305	7974	39,8	35,1

4° Mère - TENSION (ACE)

MA	DV	BA	ME	TY	NG
EX90	TB 88	EX 90	B+83	/	TB 88
Tot/9l	75 420	42,0	34,0		



INNOV'ÉLEVAGE

milkrite InterPuls



afimilk
vital know-how in every drop

Franchissez le pas !



EXPÉRIENCE, PROXIMITÉ, SATISFACTION CLIENT

Lely Center de Calmont, une équipe de spécialistes à votre écoute.

Tél. : 05 65 42 21 17



EVOLVE.

innovators in agriculture

www.lely.com

Vente Opti'brune

Lot 8

PIVOINE G. ISU : +142
FR 1219148753 Née le 21/07/2019
Inséminée le 03/02/2021 par **OPTIMAL SEXE**

GAEC CHAYRIGUES
12150 SEVERAC D'AVEYRON

INEL	TP	TB	LAIT	STMA	REPRO
24	-0,8	-2,2	876	1,0	0,5
MA	DV	BA	ME	TY	IMS
1	0,3	-0,4	0,3	0,9	0,8

NICE GP
(FACT X CALVIN)

ISERE 6
FR 1214048636 Index : 21-25

ISU	INEL	TP	TB	Laït
G 128	23	0,9	1,1	297

Pointage

MA	DV	BA	ME	TY	NG
TB85	TB89	EX90	TB86	/	TB87

Lactations

3	305	7921	45,9	38,5
4	305	7766	47,3	40,4
5	276	7386	44,3	35,1

PIVOINE g+142, une fille de NICE GP, gestante pour Novembre 2021

PIVOINE, une fille de NICE GP, gestante d'OPTIMAL sexé pour Novembre 21, avec de l'allure et déjà bien développée !

PIVOINE, est une fille des 2 meilleures lignées génétiques de cet élevage. Une famille de vaches productives au fort potentiel taux !

Sa mère ISERE 6, fille de SHOTTLE (TB 86)

44 062 kgs TB 45,8 TA 38,9 sur 5L.

Sa GMM ELSA, fille de VIGOR (TB 86) 69 000 kgs TB 41,8 TA 39,0 sur 7 L.

Sa 3ème mère, SIRENE40, fille d'ACE (TB 89) 8706 kgs TB 46,1 TA 40,3 en 2ème L.

4 Générations de vaches avec un TB + 42 et TA + 39 avec une classification TB en développement !!

PIVOINE : g ISU +142 STMA +1 REPRO +0,5 MA +1

Une génisse au potentiel LAIT et MORPHOLOGIE, gestante d'OPTIMAL sexé avec un pedigree solide et bientôt en production !



JOLIE GP (TB87) mère de NICE GP, père de PIVOINE

SHOTTLE

ELSA 38

FR 1210171512 Pointage

MA	DV	BA	ME	TY	NG
TB86	TB87	83	TB86	/	TB86

Lactations

4	305	9367	42,1	38,1
5	305	9376	41,4	37,6
6	305	8277	42,2	39,0
Tot/71	68999	41,8	39,0	

VIGOR

SIRENE 40 (ACE)

FR 1207114235 Pointage

MA	DV	BA	ME	TY	NG
7	9	8	6	9	89

Lactations

2	305	8706	46,1	40,3
3	305	9516	39,9	37,3
4	305	8497	42,7	35,6
Moy/41	9 994	42,9	38,3	

Lubratec®

Ambiance optimale

de chez HUESKER

Contact :

Vincent Petton

vincent.petton@huesker.fr

Tel : 06.82.18.11.02

f HUESKER Agriculture & Elevage

HUESKER FRANCE

Rue Jacques Coulaux

FR- 67190 GRESSWILLER

Tel : +33 (0) 3 88 78 26 07

www.HUESKER.fr



Lubratec® Grands Brasseurs d'Air



Lubratec® Tube Air
Nurserie veaux



Lubratec® Tube Air
Porcs sur paille



Lubratec® Portes et Rideaux
de ventilation



Lubratec® Faîtage
éclairant ventilé



Lubratec® LED



Lubratec® Ventilation et Lumière globale d'un bâtiment

Sommet de l'Elevage
HALL 2 / Stand A10



U.G.P.

Lot 9

PECAN **G. ISU : +118**
FR 1539247299 Née le 15/08/2019
Inséminée le 19/02/2021 par HUGÉ

GAEC VITAL PICOLI
15 230 PIERREFORT

INEL	TP	TB	LAIT	STMA	REPRO
16	1,7	0,9	-221	-0,1	-0,4
MA	DV	BA	ME	TY	IMS
0,5	0,2	1,0	0,5	0,5	0,7

ANIBAL

(VIGOR X MASCOT)

NOISETTE

FR 1537235557 Index : 21-25

ISU	INEL	TP	TB	Lait
G 107	11	0,8	-0,5	9

Pointage

MA	DV	BA	ME	TY	NG
83	TB85	84	TB85	7	B+84

Lactations

1	305	5663	39,2	34,4
2	295	4932	46,4	41,5

Vente Opti'brune

“ **PECAN, une fille d'ANIBAL g ISU +118,**
gestante pour NOVEMBRE 21
Une génisse dans la zone AOP CANTAL
et BIO !

PECAN, cette fille d'ANIBAL, indexée g ISU 118, gestante pour novembre 2021 de HUGÉ nous vient d'un élevage situé à 1 100 mètres d'altitude avec une alimentation traditionnelle herbe et pâturage.
Sa mère NOISETTE, fille de LION GP (B+84) en cours de sa 2ème lactation (295j) a produit 4932 kgs TB 46.4 TA 41.5 (Oui oui... en agriculture biologique !!!).
Sa grand-mère maternelle, GIVRE, fille de CAFINO (B+82) a produit sur 6 lactations 31 937 kgs TB 42.7 TA 33.5.
Son AGMM, COCCINELLE (B+84), fille de ZEUS CH, a produit en 4ème lactation 7095 kgs TB 44.4 TA 36.6. Pointée TB88 en mamelle.

PECAN g +ISU 118 TP +1.7 TB +0.9 MA +0.5 ME 0.5 MO+0.7
PECAN, une génisse robuste qui perdurera dans le temps :
une opportunité d'acquérir une génisse BIO et dans l'AOP
CANTAL pour une mise en production rapide !”



GLENA GP (GLENN-TB89), mère de LION GP

LION GP

GIVRE

FR 1532207887 Pointage

MA	DV	BA	ME	TY	NG
82	TB86	TB85	76	7	82

Lactations

1	305	5691	41,1	34,5
3	275	5748	43,7	33,4
4	305	6372	43,2	33,4
Tot/5l	31 937	42,7	33,5	

CAFINO

COCCINELLE (ZEUS CH)

FR 6411872824 Pointage

MA	DV	BA	ME	TY	NG
TB88	79	81	83	7	84

Lactations

1	305	6450	41,0	36,3
2	269	6171	40,2	36,1
4	305	7095	44,4	36,6
Moy/4l	7888	42,5	36,6	



NUTRITION ANIMALE ET VÉGÉTALE

12390 RIGNAC (SIÈGE) / 05 65 64 50 15

12850 SAINTE-RADEGONDE / 15130 LAFEUILLADE-EN-VÉZIE



Vente Opti'brune



U.G.P.

Lot 10

PUCE

G. ISU : +159

FR 1220233811 Née le 28/11/2019
Inséminée le 04/04/2021 par SPERANZIO

CADARS JEAN PAUL
12120 COMPS LA GRAND VILLE

INEL	TP	TB	LAIT	STMA	REPRO
55	1,8	4,1	936	0,3	0,2
MA	DV	BA	ME	TY	IMS
0,5	0,1	0,1	0,7	0,2	0,6

MALCOLM

(ANIBAL X HARLEY)

6476

FR 1217036476 Index : 21-25

ISU	INEL	TP	TB	Lait
G 153	32	0,1	-0,3	951,0

Pointage

MA	DV	BA	ME	TY	NG
EX90	81	78	TB86	/	TB86

Lactations

	1	2	3
MA	282	263	256
DV	4655	6901	6710
ME	40,5	40,4	40,5
TY	34,2	35,3	34,0

PUCE, une MALCOLM g ISU +159, gestante de SPERANZIO pour Janvier 22

PUCE, cette fille de MALCOLM indexée g+159, gestante de SPERANZIO pour Janvier 2022 est une génisse très prometteuse et très complète !

Issue d'un élevage en système simple, cette fille est le fruit d'un travail génétique sur plusieurs années avec comme mère, une vache aujourd'hui pointée TB86 avec une classification Ma EX90 achevant sa 3ème lactation.

Sa mère, une fille de ISOLD (TB 86) a produit 6901 kgs TB 40.4 TA 35.3 en 2ème L.

Sa GMM, une fille de HARD ROCK (B+ 84) a produit 8138 kgs TB 38.2 TA 34.9 en 4ème L.

Son AAGMM, fille de TALC (B+84) a produit 7371 kgs TB 37.9 TA 34.1 en 2ème L.

4 Générations de vaches avec un pointage en mamelle et en aplombs TB, un héritage de mère en fille !!!

PUCE, g +159 LAIT +936 TB +4.1 TP +1.8 MA +0.5 ME +0.7

Une belle et solide génisse au pedigree plus que complet et potentiel taux confirmé !



INDE 28 (HARLEY- TB85), mère du taureau MALCOLM

ISOLD

0089

FR 1215130089 Pointage

MA	DV	BA	ME	TY	NG
TB85	83	80	TB85	/	84

Lactations

	1	2	3	4
MA	305	305	305	305
DV	6651	7300	8138	7002
ME	44,1	39,1	38,2	40,9
TY	38,7	34,4	35,5	36,3

Moy/ 4l

7002 40,9 36,3

HARD ROCK

7946 (TALC)

FR 1210237946 Pointage

MA	DV	BA	ME	TY	NG
TB85	83	81	TB85	6	84

Lactations

	1	2	3
MA	6427	7371	4499
DV	36,9	37,9	34,3
ME	34,3	34,1	34,4

Des aliments d'exception
POUR VOS CHAMPIONNES



Nouveau :
chaque aliment à son **PROXY SCORE** pour
connaître la provenance de ses matières premières

les champs de **PROGRÈS**

RAGT
PLATEAU CENTRAL



www.ragtplateaucentral.fr

05 65 73 41 53

RAGT Plateau Central • Rue Emile Singla • 12000 Rodez

SARL CARCENAC Patrick

Résidence Saint-Eloi Bat A - 12000 **RODEZ**

Tél. **05.65.42.40.89** - Fax **05.65.78.23.83** - Mobile **06.85.66.44.45**

NÉGOCE DE BESTIAUX :

- Veaux de 8 jours
- Veaux de boucherie
- Autres bovins



Transport de bétail

Location de véhicules
industriels



UNE PARTIE DE L'ÉQUIPE OPTIBRUNE AU CONCOURS DE SAINT GAUDENS 2021

BIO3G
L'AGRONOME

**DONNER À LA NATURE
LES MOYENS D'EXPRIMER
SON POTENTIEL !**

VOTRE SPÉCIALISTE

EN BIOSTIMULATION

7 rue du Bourg Neuf - CS 50022 - 22230 MERDRIGNAC
02 96 67 41 41 - contact@bio3g.com - www.bio3g.com

Vente Opti'brune



U.G.P.

Lot 11

**Lot de 2 embryons
NORO X PENNIE (NICE GP)
ASC ISU +162**

**GAEC DE LA BELLERIE
12120 SALMIECH**



**NOSDIENNE (TB86), mère de NORO,
le père du lot d'embryons**

NORO

(ANTONOV X CARTER) Index : 21-25

ISU	INEL	TP	TB	LAIT	STMA	REPR
G 158	43	2,7	3,4	215	0,3	0,1

Pointage

MA	DV	BA	ME	TY	IMS
1,7	0,4	0,1	1,4	1,0	1,6

PENNIE

FR 1219002767 Index : 21-25

ISU	INEL	TP	TB	Lait
G 167	32	0,5	-0,4	727

Pointage

MA	DV	BA	ME	TY	NG
PAS POINTEE					

Lactations

NON VELEE

**Lot Embryons (2) +162 ISU
NORO x PENNIE - NICE GP**

Avec un profil à naître à 162 des embryons très prometteurs pour bâtir une future souche !
La mère des embryons PENNIE est suivie dans BGS CREATION.
Fille de NICE GP entamera sa première lactation début d'année 2022 !
Avec une génomique excellente sur les index fonctionnels :
STMA +2,5 Cellule +2,4 MC +2,1 Repro +1,1 Longévité +1,3
2870, la GMM des embryons a produit en 2ème lactation 6510 kgs
TB 38,0 TA 37,5.
AGMM,ELEIS (TB 85- VIGOR) a produit sur ses 6 lactations 60 065 kgs
en TB 42,9 et TA 36,9. Elle a été classifiée TB 86 en mamelle.
On retrouve enfin la tête de souche, SWEETIE, connue et reconnue
sur les plus prestigieux concours nationaux (PARIS), cette fille d'ICONE,
classifié TB 87 et 8 en mamelle, a produit sur l'ensemble de sa carrière
(5 L) 48 499 kgs en TB 46,5 TA 34,1.
Une famille avec des index fonctionnels et une longévité assurée !
Couplées aux qualités morphologie de NORO (père des embryons)
**un lot d'embryons à acquérir pour faire évoluer votre troupeau
et développer une nouvelle souche !**

NICE GP

2870

FR 1217102870 Pointage

MA	DV	BA	ME	TY	NG
83	81	84	84	7	83

Lactations

1	305	7557	41,8	38,9
3	305	9460	42,8	36,0
5	305	10061	39,3	35,6

Tot/6l **60065 43,0 37,0**

ALASKO

ELEIS (VIGOR)

FR 1209181619 Pointage

MA	DV	BA	ME	TY	NG
TB86	83	84	TB86	/	TB85

Lactations

3	305	9465	42,8	35,6
5	305	10061	39,3	35,6

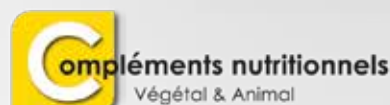
4^e Mère - SWEETIE (ICONE-TB87)

Moy/5l **9496 46,5 35,3 TB85**



Agence Rouergue -Gévaudan

4 commerciaux partenaires de vos élevages



PERFORMEZ VOS RÉSULTATS ...

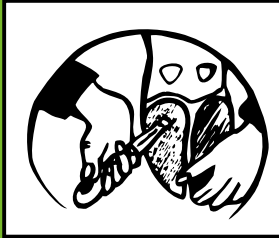
NOUS ACCOMPAGNONS VOTRE RÉUSSITE

➤ Jean-Luc BERGOUNHE 06 85 70 58 08 jeanluc.bergounhe@cth.fr



publctherbergounhe2020

PÉDICURES BOVINS INDÉPENDANTS DE L'AVEYRON



Gaël

GAUTIER

06 64 79 15 88

Thomas

DONNAINT

06 35 25 73 64



PAGÈS ma

Av. G Pompidou – 15000 AURILLAC
04 71 63 46 13

Ally – 15700 PLEAUX
04 71 67 98 47

Le Bourg – 12580 CAMPUAC
05 65 44 63 66

Z.A. Le Fargal – 12220 MONTBAZENS
05 65 63 02 20

Manhac – 12160 BARAQUEVILLE
05 65 71 20 10

Brommes – 12600 MUR DE BARREZ
05 65 66 03 85



MASSEY-FERGUSON



www.pages-ma.fr



Sarl

MARTIN

PÈRE ET FILS

**Charpente - Menuiserie
Bâtiment agricole
Ossature bois
Escalier**

Javols - 48130 Peyre en Aubrac

Tél. 04 66 42 90 05

martin.pere.et.fils@wanadoo.fr

Depuis 1956



Vente Opti'brune



U.G.P.

Lot 12

Lot de 2 embryons
OPTIMAL SEX. FEM X NOSDIENNE
(CARTER)
ASC ISU + 158

GAEC BRAST - 12510 DRUELLE
 GAEC DES MILLES VUES
 48340 ST GERMAIN DU TEIL

OPTIMAL

(SINATRA X BLOOMING) Index : 21-25

ISU	INEL	TP	TB	LAIT	STMA	REPR
G 175	64	-0,1	-0,9	1339	1,1	0,4
MA	DV	BA	ME	TY	IMS	
1,4	0,8	0,6	0,6	0,8	1,4	

NOSDIENNE

FR 1217108369 Index : 21-25

ISU	INEL	TP	TB	Laït
G 141	36	2,0	1,0	388

Pointage

MA	DV	BA	ME	TY	NG
TB87	TB86	83	84	7	TB86

Lactations

1	305	7658	45,3	41,8
2	305	10960	40,6	40,3

Lot Embryons (2) +158 ISU OPTIMAL Sex Fem x NOSDIENNE (CARTER)

Avec un profil à naître à 158 c'est bien dans la gamme des mères à taureaux que se situe ce lot d'embryons.
 FAMILLE à la UNE : une souche travaillée à l'international (Suisse et Italie).
 NOSDIENNE, mère des embryons est suivie dans le BGS CREATION : aujourd'hui pointée TB 86 avec une 2ème très prometteuse lactation : 10 960 kgs TB 40,6 TA 40,6.
 INDIENNE, fille de HUSOLD, a produit (Tot/4L) 49 267 kgs TB 46,0 TA 41,3. Classifiée TB sur l'ensemble des postes : une grand mère productive et harmonieuse en tout point.
 GLAMOUR, fille DALLY a produit en 2 L 21 556 kgs TB 45,5 TA 41,2 DOUCEUR (BEAU GOSSE - TB 87), la 4ème mère, une vache très bien classifiée sur son ensemble.
 La tête de souche AMBITION, une fille de BLOSSOM (ETAT- UNIS), issue d'embryon importé par BGS
 Sans oublier que NOSDIENNE la mère des embryons est aussi propre MERE du taureau NORO (un des meilleurs taureau indexé en SUISSE)
 Des embryons sexées femelle : DEMI-SOEUR de NORO !!!
L'occasion d'accéder au TOP de la race !!!



INDIENNE (TB86), GMM du lot d'Embryons

CARTER

INDIENNE

FR 4814014942 Pointage

MA	DV	BA	ME	TY	NG
TB86	TB87	TB88	TB85	7	TB86

Lactations

2	305	9295	43,9	40,1
3	305	9635	47,9	37,9
4	305	9738	43,8	40,9
Tot/4l	49267	46,0	39,3	

HUSOLD

GLAMOUR (DALLY)

FR 4812002205 Pointage

MA	DV	BA	ME	TY	NG
TB87	TB85	B+82	B+81	7	TB85

Lactations

1	305	6475	45,7	38,4
2	305	8314	44,9	39,5

4^e Mère - DOUCEUR (BEAU GOSSE)

MA	DV	BA	ME	TY	NG
TB86	TB86	TB86	TB86	8	TB87



ECONOMIQUE
 Gagnez 0.5 kg
 de tourteau
 par vache
 par jour !

ProtiSpar®

Innovant et efficace

- Diminue le coût de la ration
- Optimise l'assimilation des protéines
- Respecte l'environnement

Utilisable en Agriculture Biologique

CONTACTEZ-NOUS !
 SOMMET HALL 1 C 13
 Tél : 02.96.83.21.42
 info-fr@vilofoss.com

VILOFOSS®

S.A.R.L. Ets BELTRAN

Transports de Bestiaux



Cédric : +33 686 822 697
 31210 MONTRÉJEU



CA
NORD
MIDI-PYRÉNÉES

**PARTENAIRE DES ÉLEVEURS
DE RACE BRUNE**

Caisse Régionale de Crédit Agricole Mutual Nord Midi-Pyrénées, société coopérative à capital et personnel variables, agréée en tant qu'établissement de crédit, dont le siège social est situé au 219 avenue François Verdier - 61000 ALBI - 44 953 030 RCS ALBI - Société de courtage d'assurance immatriculée au Registre des Intermédiaires en Assurance sous le n° 07 019 259 - Conception Service Communication & Mutualisation 07/2021 - Crédit Agricole - Crédit Agricole NMP

**Ets SOLIGNAC
Nicolas**

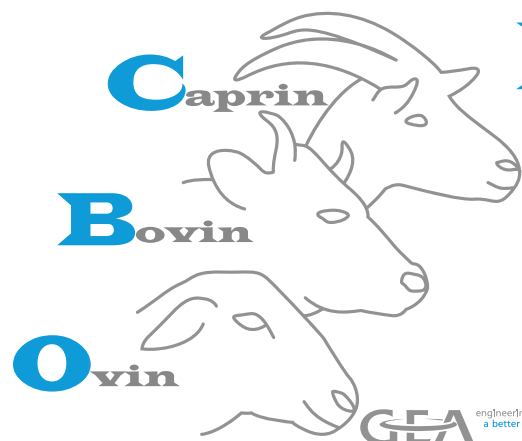
**Fullwood
Packo**

06 82 76 51 67

Contrôle Optitraite
Fourniture agricole

ZA de la Falque 12130 St Geniez d'Olt

nsolignac1@club-internet.fr



ELEVAGE

GALIBERT

CBO Matériel de traite et élevage

4, rue Garlassac

12450 LA PRIMAUBE

05 65 60 11 12

GEA engineering for
a better world

Vente Opti'brune

Index génomiques des lots présentés



LOT	NOM	DN	PÈRE	GPM	INDEX PRODUCTION					INDEX FONCTIONNELS		INDEX MORPHOLOGIE					OBSERVATIONS	
					ISU	INEL	TP	TB	LAIT	STMA	REPRO	MA	DV	BA	ME	TY		IMS
1	REBLOCHON	23/09/2020	BARCA	OSOMET	154	38	-0,2	-0,2	858	0,8	0,4	1	1	0,7	0,2	0,1	1,1	Genisse à taureau G ISU +154
2	RIVE	10/12/2020	O MALLEY	TRACTION	166	49	1,1	0,8	713	0,4	0,5	1,8	0,5	0,6	1	-0,1	1,6	Genisse à taureau + Aide TE 600
3	SOYEUSE	19/01/2021	JANCO	ANIBAL	150	22	0,9	1,1	646	0,9	1	0,9	1,4	1,5	0,7	0,5	1,5	G ISU+150 DV +1,4 IMS +1,5
4	REGATA	12/12/2020	BARCA	BIVER	134	4	0,6	0,8	-66	0,6	0,8	1,6	1,6	1,7	0,2	0,3	1,8	G ISU +134 MA +1,6 IMS 1,6
5	REBELWOOD	16/09/2020	O MALLEY	FUN ABF	147	38	811	0,2	0,2	0,8	-0,6	1,4	1,1	0,8	0,7	0,5	1,6	G ISU +147 Lait +811 MA 1,4 MO 1,6
6	REVENUE	09/08/2020	ANTONOV	HAMSTER	141	38	2	2,9	426	-0,1	-0,3	1,5	0,9	0	1	0,4	1,6	G ISU +141 MA +1,5 TP +2,9
7	REDACTION	23/07/2020	OLYMPIC	HUGOR	132	26	1,4	2,5	338	-0,1	0,6	0,4	0,5	0,4	-0,1	0,3	0,4	GENE SANS CORNE G ISU +132
8	PIVOINE	21/07/2019	NICE GP	SHOTTLE	142	24	-0,8	-2,2	876	1	0,5	1	0,3	-0,4	0,3	0,9	0,8	IA 03/02/2020 OPTIMAL SEXE
9	PECAN	15/08/2019	ANIBAL	LION GP	118	16	1,7	0,9	-221	-0,1	-0,4	0,5	0,2	1	0,5	0,5	0,7	IA 19/02/2020 HUGE
10	PUCE	28/11/2019	MALCOLM	ISOLD	159	55	1,8	4,1	936	0,3	0,2	0,5	0,1	0,1	0,7	0,2	0,6	IA 04/04/2020 SPERANZIO
11	PENNIE	28/09/2019	NICE GP	ALASKO	167	32	0,5	-0,4	727	2,5	1,1	0,5	0,1	0	-0,2	-0,1	0,3	2 embryons +162
	NORO		ANTONOV	CARTER	158	43	2,7	3,4	215	0,3	0,1	1,7	0,4	0,1	1,4	1	1,6	
12	NOSDIENNE	27/01/2017	CARTER	HUSOLD	141	36	2	1	388	0,6	-0,2	0,8	0,1	-0,5	-0,1	0,8	0,4	2 embryons +158
	OPTIMAL SEX FEM		SINATRA	BLOOMING	175	64	-0,1	-0,9	1339	1,1	0,4	1,4	0,8	0,6	0,6	0,8	1,4	



La vraie performance
commence ici!

**Sud Ouest
MASH**
Expertise et personnalisation

ZA Les Combes
12130 LAISSAC
05 65 74 42 20

Route de Brantôme
24350 LISLE
05 53 03 95 52

BAULEZ



Spécialiste de la nutrition animale depuis 1987



Le Moulin
12290 PONT DE SALARS
05 65 74 42 20



**Lycée Agricole
Ariège - Pyrénées**

Votre projet

Vous souhaitez exercer un métier dans les entreprises agricoles, auprès des services en amont en aval du secteur agricole (exploitant, technicien.....)

Vous aimez le contact et le travail sur le terrain

Vous avez le souci du développement agricole et rural

Choisissez le **BTS PRODUCTION ANIMALE**

Votre projet

Vous souhaitez concrétiser un projet professionnel d'installation en qualité de responsable d'EA.

Vous souhaitez acquérir la capacité professionnelle pour les aides à l'installation (DJA, prêt bonifiés,..).

Vous souhaitez devenir salarié(e) d'une EA.

Choisissez le **BPREA en FOAD (à distance)**

LEGTA

Lycée d'Enseignement Général et Technologique Agricole

Route de Belpech – Le Cabriol – 09100 PAMIERS

Tél : 05.34.01.38.00 – legta.pamiers@educagri.fr

CFPPA

Centre de Formation Professionnelle de Promotion Agricole

Tél : 05.61.67.04.60 – cfppa.pamiers@educagri.fr

CHARPENTE - COUVERTURE - BARDAGE



DEPUIS
30 ANS



ÉCONOMIQUE • ESTHÉTIQUE • DURABLE • SIMPLE

POSSIBILITÉ DE MONTAGE / GARANTIE DÉCENNALE / ÉLEVAGES / VITICOLE / STOCKAGE / PME-PMI / CHEVAL



Tél. : 05 65 81 29 66

www.batiments-kit-uniservice.com

LA BRUNE ET LE SUD

ÉLEVEZ LE POTENTIEL DE VOTRE TROUPEAU

Avec des animaux sélectionnés (génétique) et des garanties sanitaires



Votre structure de commercialisation



UNION GÉNISSE PYRÉNÉES

- **POSSIBILITÉ D'ACHAT TOUTE L'ANNÉE**
➤ *Génisses de 15 jours, 6 mois, 15 jours, gestantes, vaches et embryons*
- **GARANTIES GÉNÉTIQUES ET SANITAIRES**
- **POSSIBILITÉ DE LIVRAISON**



ATOUTS

RACE À FORT POTENTIEL

Rustique, bonne capacité d'adaptation, aptitude fromagère...

GÉNÉTIQUE

SCHÉMA DE SÉLECTION BGS

Une génétique confirmée d'année en année au sein de la sélection et des produits

COLLECTIF

COLLECTIF DYNAMIQUE

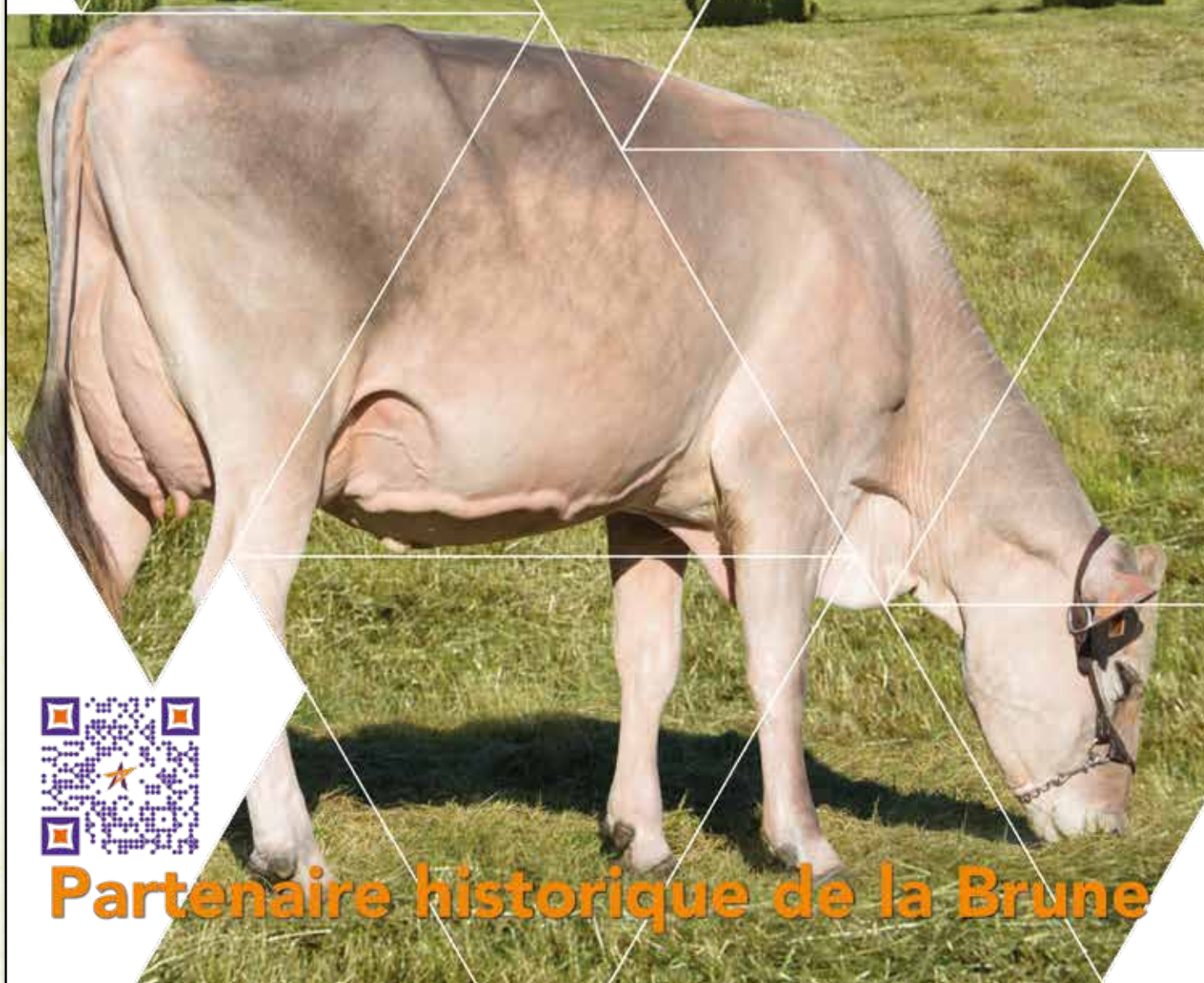
Des éleveurs et des syndicats actifs sur l'évolution et promotion de la race



UNION GÉNISSE PYRÉNÉES
Domaine Sensacq – 64230 DENGUIN
TEL : 05 59 68 62 00
MAIL : ugp@sorelis.fr



À vos côtés



Partenaire historique de la Brune