



Généalogie : Biver x Traction Eludine
FR5455312858 - N° de travail :

PRODUCTION K-Caseine :

CD	INEL	MP	MG	TP	TB	LAIT	FILLES	TRPX
68	66	53	54	2.2	2.0	1183	0	0

FONCTIONNALITÉ

Santé MA	0.8	Repro	0.1	Longévité	-0.1
Cellules	0.6	Fertilité Vaches	-0.3	Naissance	87
Mamm. cliniques	0.8	Fertilité Génisses	1.3	Vêlage	88
Vitesse traite	0.3	Int. Vêlage-IA1	-0.4		
Tempérament		Etat Corporel			

MORPHOLOGIE

Nbre de filles : 0

			-2	-1	0	1	2
IMS		1.8					
Développement							
Hauteur sacrum	petite	1.5					grande
Profondeur Poitrine	faible	0.7					profonde
Largeur Poitrine	étroite						large
Profondeur Flanc	faible	0.8					profonde
Ligne Dessus	ensellée						droite
Type	mauvais	0.6					bon
Bassin							
Longueur Bassin	court						long
Largeur Hanches	étroite	0.5					large
Largeur Ischions	étroite						large
Inclinaison Bassin	renversé	0.4					incliné
Position Trochanter	en arr.						en avant
Membres		1.2					
Épaisseur Jarret	épais						fin
Angle Jarret	droit	-0.2					coudé
Angle du Pied	incliné	0.5					droit
Épaisseur Talon	faible	0.8					épais
Mamelle		1.5					
Dist. Plancher Jarret	basse	1.2					haute
Ligament	faible	0.5					fort
Hauteur Att. Arrière	basse	0.9					haute
Largeur Att. Arrière	étroite	0.4					large
Longueur Att. Avant	courte	1.0					longue
Force Attache Avant	relâchée						forte
Équilibre	quart ar						quart av
Écart Avant	large	1.0					serré
Impl. Trayons Arr	externe	0.6					interne
Orientation Trayons	externe						interne
Longueur Trayons	courts	-0.5					longs
Diamètre Trayons	fins						gros

sexé

- Le meilleur BIVER !
- Famille Civette
- Forte production + taux !
- Très bonne morphologie
- Très complet

Eludine, Mère de LOUSTIC BALUDIMAIE, GMM





Généalogie : Harmonica x Traction Escale
FR2142763025 - N° de travail :

PRODUCTION K-Caséine :

CD	INEL	MP	MG	TP	TB	LAIT	FILLES	TRPX
68	43	31	53	1.2	2.9	752	0	0

FONCTIONNALITÉ

Santé MA	2.1	Repro	0.7	Longévité	1.0
Cellules	1.8	Fertilité Vaches	0.1	Naissance	87
Mamm. cliniques	2.0	Fertilité Génisses	0.7	Vêlage	89
Vitesse traite	1.0	Int. Vêlage-IA1	1.0		
Tempérament		Etat Corporel			

MORPHOLOGIE

Nbre de filles : 0

			-2	-1	0	1	2
IMS		1.2					
Développement							
Hauteur sacrum	petite	1.0					grande
Profondeur Poitrine	faible	-0.3					profonde
Largeur Poitrine	étroite						large
Profondeur Flanc	faible	-0.2					profonde
Ligne Dessus	ensellée						droite
Type	mauvais	0.3					bon
Bassin							
Longueur Bassin	court						long
Largeur Hanches	étroite	0.0					large
Largeur Ischions	étroite						large
Inclinaison Bassin	renversé	-0.2					incliné
Position Trochanter	en arr.						en avant
Membres		1.0					
Epaisseur Jarret	épais						fin
Angle Jarret	droit	-0.4					coudé
Angle du Pied	incliné	0.2					droit
Epaisseur Talon	faible	0.2					épais
Mamelle		1.3					
Dist. Plancher Jarret	basse	1.0					haute
Ligament	faible	1.2					fort
Hauteur Att. Arrière	basse	0.5					haute
Largeur Att. Arrière	étroite	0.3					large
Longueur Att. Avant	courte	0.5					longue
Force Attache Avant	relâchée						forte
Equilibre	quart ar						quart av
Ecart Avant	large	1.8					serré
Impl. Trayons Arr	externe	0.9					interne
Orientation Trayons	externe						interne
Longueur Trayons	courts	0.1					longs
Diamètre Trayons	fins						gros

sexé

- Dans les meilleurs ISU
- Spécialiste des taux
- Excellents fonctionnels
- Qualité de mamelle
- Vitesse de traite



Généalogie : Glarus x Vassli 011 Island
FR0116018658 - N° de travail :

PRODUCTION K-Caseine :

CD	INEL	MP	MG	TP	TB	LAIT	FILLES	TRPX
68	63	52	56	1.1	-0.3	1402	0	0

FONCTIONNALITÉ

Santé MA	1.0	Repro	-0.4	Longévité	0.5
Cellules	1.0	Fertilité Vaches	-0.5	Naissance	87
Mamm. cliniques	0.7	Fertilité Génisses	0.0	Vêlage	89
Vitesse traite	1.0	Int. Vêlage-IA1	-0.1		
Tempérament		Etat Corporel			

MORPHOLOGIE

Nbre de filles : 0

			-2	-1	0	1	2
IMS		1.5					
Développement							
Hauteur sacrum	petite	0.9					grande
Profondeur Poitrine	faible	0.6					profonde
Largeur Poitrine	étroite						large
Profondeur Flanc	faible	0.8					profonde
Ligne Dessus	encolée						droite
Type	mauvais	0.0					bon
Bassin							
Longueur Bassin	court						long
Largeur Hanches	étroite	0.0					large
Largeur Ischions	étroite						large
Inclinaison Bassin	renversé	-0.6					incliné
Position Trochanter	en arr.						en avant
Membres		0.7					
Épaisseur Jarret	épais						fin
Angle Jarret	droit	-0.4					coudé
Angle du Pied	incliné	0.6					droit
Épaisseur Talon	faible	0.8					épais
Mamelle		1.7					
Dist. Plancher Jarret	basse	1.0					haute
Ligament	faible	1.4					fort
Hauteur Att. Arrière	basse	0.5					haute
Largeur Att. Arrière	étroite	0.6					large
Longueur Att. Avant	courte	1.0					longue
Force Attache Avant	relâchée						forte
Équilibre	quart ar						quart av
Écart Avant	large	1.6					serre
Impl. Trayons Arr	externe	1.6					interne
Orientation Trayons	externe						interne
Longueur Trayons	courts	-0.9					longs
Diamètre Trayons	fins						gros

Combinaison rare TP/Lait/Mamelle !

- Lait >1400 et TP +1,1
- Mamelle +1,7
- Porteur du BH2, éviter sur :

Payssli, Gentleman, Zephir, Haliday, Eden, Istar, Goupil, Creation, Brookings, Festival, Payoff, Ortega, Zaster, Cafino, Ginger, Elroy, Fidèle, Zeus CH, etc.

Islande, mère de LORDAIN





Généalogie : Bradley x Anibal Iria
FR2146373018 - N° de travail :

PRODUCTION K-Caseine :

CD	INEL	MP	MG	TP	TB	LAIT	FILLES	TRPX
68	56	42	58	2.1	3.7	845	0	0

FONCTIONNALITE

Santé MA	0.3	Repro	0.5	Longévité	0.8
Cellules	0.2	Fertilité Vaches	0.2	Naissance	90
Mamm. oliniques	0.4	Fertilité Génisses	0.0	Vêlage	91
Vitesse traite	0.2	Int. Vêlage-IA1	0.9		
Tempérament		Etat Corporel			

MORPHOLOGIE

Nbre de filles : 0

			-2	-1	0	1	2
IMS		1.7					
Développement							
Hauteur saorum	petite	2.3					grande
Profondeur Poitrine	faible	0.9					profonde
Largeur Poitrine	étroite						large
Profondeur Flano	faible	1.7					profonde
Ligne Dessus	encollée						droite
Type	mauvais	0.5					bon
Bassin							
Longueur Bassin	court						long
Largeur Hanches	étroite	1.1					large
Largeur Ischions	étroite						large
Inclinaison Bassin	renversé	-0.3					incliné
Position Trochanter	en arr.						en avant
Membres		1.6					
Epaisseur Jarret	épais						fin
Angle Jarret	droit	-0.5					coudé
Angle du Pied	incliné	0.5					droit
Epaisseur Talon	faible	0.4					épais
Mamelle		0.7					
Dist. Plancher Jarret	basse	0.6					haute
Ligament	faible	0.3					fort
Hauteur Att. Arrière	basse	0.6					haute
Largeur Att. Arrière	étroite	0.7					large
Longueur Att. Avant	courte	0.3					longue
Force Attache Avant	relâchée						forte
Equilibre	quart ar						quart av
Ecart Avant	large	0.3					serré
Impl. Trayons Arr	externe	-0.2					interne
Orientation Trayons	externe						interne
Longueur Trayons	courts	0.0					longs
Diamètre Trayons	fins						gros

sexé

Dispo OCT

- Beaucoup de taux et du lait
- Complet en fonctionnels
- Apporte du développement
- Très bons membres

Pleines sœurs IRIA et INFLATION





Généalogie : Halleluja x Anibal Jewel 62
FR1216032771 - N° de travail :

PRODUCTION K-Caseine :

CD	INEL	MP	MG	TP	TB	LAIT	FILLES	TRPX
70	47	39	34	2.2	0.9	659	0	0

FONCTIONNALITÉ

Santé MA	1.0	Repro	0.9	Longévité	0.8
Cellules	0.8	Fertilité Vaches	0.2	Naissance	89
Mamm. cliniques	1.2	Fertilité Génisses	0.3	Vêlage	89
Vitesse traite	0.0	Int. Vêlage-IA1	1.6		
Tempérament		Etat Corporel			

MORPHOLOGIE

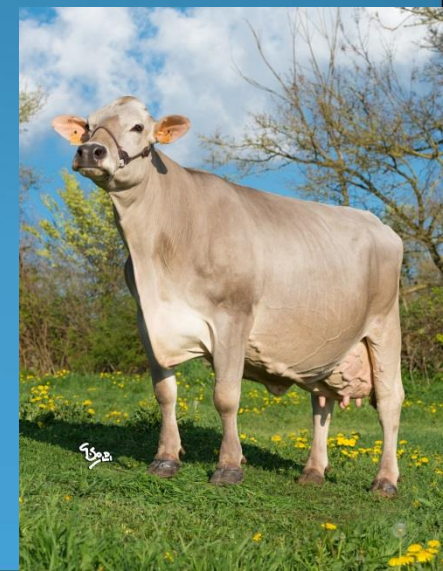
Nbre de filles : 0

			-2	-1	0	1	2
IMS		1.5					
Développement							
Hauteur sacrum	petite	1.5					grande
Profondeur Poitrine	faible	0.9					profonde
Largeur Poitrine	étroite						large
Profondeur Flanc	faible	1.3					profonde
Ligne Dessus	ensellée						droite
Type	mauvais	-0.1					bon
Bassin							
Longueur Bassin	court						long
Largeur Hanches	étroite	1.0					large
Largeur Ischions	étroite						large
Inclinaison Bassin	renversé	0.0					incliné
Position Trochanter	en arr.						en avant
Membres		1.6					
Épaisseur Jarret	épais						fin
Angle Jarret	droit	-1.0					coudé
Angle du Pied	incliné	0.7					droit
Épaisseur Talon	faible	0.6					épais
Mamelle		0.7					
Dist. Plancher Jarret	basse	0.6					haute
Ligament	faible	0.1					fort
Hauteur Att. Arrière	basse	0.2					haute
Largeur Att. Arrière	étroite	0.4					large
Longueur Att. Avant	courte	0.1					longue
Force Attache Avant	relâchée						forte
Équilibre	quart ar						quart av
Ecart Avant	large	1.3					serré
Impl. Trayons Arr	externe	0.6					interne
Orientation Trayons	externe						interne
Longueur Trayons	courts	0.0					longs
Diamètre Trayons	fins						gros

Dispo
SEPT

- Famille Urgele et Jerry
- Excellent TP
- Un des meilleurs en Repro
- Très bon format
- Très bons membres

Urgele 100 000 kg





Généalogie : Ifeeling x Glenn Gala Gp
FR1536244769 - N° de travail :

PRODUCTION Ki-Caseine :

CD	INEL	MP	MG	TP	TB	LAIT	FILLES	TRPX
68	48	38	38	1.8	2.9	650	0	0

FDNCTIONALITE

Santé MA	1.3	Repro	0.1	Longévité	1.6
Cellules	1.2	Fertilité Vaches	-0.1	Naissance	88
Mamm. cliniques	1.3	Fertilité Génisses	-0.3	Vêlage	89
Vitesse traite	-0.6	Int. Vêlage-IA1	1.0		
Tempérament		Etat Corporel			

MORPHOLOGIE

Nbre de filles : 0

			-2	-1	0	1	2
IMS		1.2					
Développement							
Hauteur sacrum	petite	0.3					grande
Profondeur Poitrine	faible	0.8					profonde
Largeur Poitrine	étroite						large
Profondeur Flanc	faible	0.2					profonde
Ligne Dessus	enzelée						droite
Type	mauvais	-0.1					bon
Bassin							
Longueur Bassin	court						long
Largeur Hanches	étroite	0.3					large
Largeur Ischions	étroite						large
Inclinaison Bassin	renversé	-0.9					incliné
Position Trochanter	en arr.						en avant
Membres		1.3					
Épaisseur Jarret	épais						fin
Angle Jarret	droit	-0.2					coudé
Angle du Pied	incliné	0.4					droit
Épaisseur Talon	faible	0.5					épais
Mamelle		1.2					
Dist. Plancher Jarret	basse	1.1					haute
Ligament	faible	0.0					fort
Hauteur Att. Arrière	basse	0.6					haute
Largeur Att. Arrière	étroite	0.5					large
Longueur Att. Avant	courte	0.2					longue
Force Attache Avant	relâchée						forte
Équilibre	quart ar						quart av
Ecart Avant	large	1.2					serre
Impl. Trayons Arr	externe	0.3					interne
Orientation Trayons	externe						interne
Longueur Trayons	courts	-0.6					longs
Diamètre Trayons	fins						gros

Dispo OCT

- Famille Lion, Logo
- Premier fils d'Ifeeling
- Excellent TP et TB
- Très bon MA et ME
- Puissance



Généalogie : Hercule x Payboy Idylle
FR4984630661 - N° de travail :

PRODUCTION K-Caseine :

CD	INEL	MP	MG	TP	TB	LAIT	FILLES	TRPX
68	50	40	37	3.2	2.6	671	0	0

FONCTIONNALITE

Santé MA	0.7	Repro	0.8	Longévité	0.3
Cellules	0.6	Fertilité Vaches	0.5	Naissance	88
Mamm. cliniques	0.8	Fertilité Génisses	0.7	Vélage	90
Vitesse traite	-0.2	Int. Vélage-IA1	0.6		
Tempérament		Etat Corporel			

MORPHOLOGIE

Nbre de filles : 0

			-2	-1	0	1	2
IMS		0.7					
Développement							
Hauteur sacrum	petite	0.9					grande
Profondeur Poitrine	faible	0.3					profonde
Largeur Poitrine	étroite						large
Profondeur Flanc	faible	0.8					profonde
Ligne Dessus	encollée						droite
Type	mauvais	-0.4					bon
Bassin							
Longueur Bassin	court						long
Largeur Hanches	étroite	-0.4					large
Largeur Ischions	étroite						large
Inclinaison Bassin	renversé	-0.1					incliné
Position Trochanter	en arr.						en avant
Membres		0.5					
Épaisseur Jarret	épais						fin
Angle Jarret	droit	0.3					coudé
Angle du Pied	incliné	0.2					droit
Épaisseur Talon	faible	0.0					épais
Mamelle		0.5					
Dist. Plancher Jarret	basse	0.5					haute
Ligament	faible	0.4					fort
Hauteur Att. Arrière	basse	0.0					haute
Largeur Att. Arrière	étroite	0.2					large
Longueur Att. Avant	courte	0.2					longue
Force Attache Avant	relâchée						forte
Équilibre	quart ar						quart av
Ecart Avant	large	0.0					serré
Impl. Trayons Arr	externe	0.2					interne
Orientation Trayons	externe						interne
Longueur Trayons	courts	-0.1					longs
Diamètre Trayons	fins						gros

- Spécialiste des taux !
- Très bons fonctionnels
- Profil complet
- Pedigree facile d'emploi

Idylle, mère de LAYON





PRODUCTION K-Caséine :

CD	INEL	MP	MG	TP	TB	LAIT	FILLES	TRPX
68	43	33	49	0.0	1.7	994	0	0

FONCTIONALITE

Santé MA	0.9	Repro	0.5	Longévité	0.3
Cellules	0.8	Fertilité Vaches	0.1	Naissance	88
Mamm. cliniques	0.9	Fertilité Génisses	0.7	Vélage	90
Vitesse traite	1.0	Int. Vélage-IA1	0.6		
Tempérament		Etat Corporel			

MORPHOLOGIE

Nbre de filles : 0

			-2	-1	0	1	2
IMS		0.7					
Développement							
Hauteur sacrum	petite	0.5					grande
Profondeur Poitrine	faible	-0.1					profonde
Largeur Poitrine	étroite						large
Profondeur Flanc	faible	-0.2					profonde
Ligne Dessus	ensellée						droite
Type	mauvais	0.6					bon
Bassin							
Longueur Bassin	court						long
Largeur Hanches	étroite	0.6					large
Largeur Ischions	étroite						large
Inclinaison Bassin	renversé	0.7					incliné
Position Trochanter	en arr.						en avant
Membres		-0.8					
Épaisseur Jarret	épais						fin
Angle Jarret	droit	-0.6					coudé
Angle du Pied	incliné	0.3					droit
Épaisseur Talon	faible	0.2					épais
Mamelle		-0.6					
Dist. Plancher Jarret	basse	0.6					haute
Ligament	faible	0.6					fort
Hauteur Att. Arrière	basse	0.8					haute
Largeur Att. Arrière	étroite	0.5					large
Longueur Att. Avant	courte	-0.4					longue
Force Attache Avant	relâchée						forte
Équilibre	quart ar						quart av
Écart Avant	large	0.5					serre
Impl. Trayons Arr	externe	0.0					interne
Orientation Trayons	externe						interne
Longueur Trayons	courts	0.2					longs
Diamètre Trayons	fins						gros

sexé

- Famille Fiona
- Potentiel lait et du TB
- Fonctionnels positifs
- Profil morpho complet
- Longueur trayons +
- Bassins inclinés

Fiona, GMM de Largo





Généalogie : Falk x Vigor Futee
FR5940225136 - N° de travail :

PRODUCTION K-Caseine :

CD	INEL	MP	MG	TP	TB	LAIT	FILLES	TRPX
68	51	41	46	0.6	2.5	935	0	0

FONCTIONNALITÉ

Santé MA	0.0	Repro	0.1	Longévité	0.1
Cellules	0.0	Fertilité Vaches	-0.1	Naissance	89
Mamm. cliniques	0.0	Fertilité Génisses	0.5	Vêlage	89
Vitesse traite	0.6	Int. Vêlage-IA1	0.1		
Tempérament		Etat Corporel			

MORPHOLOGIE

Nbre de filles : 0

			-2	-1	0	1	2
IMS		1.5					
Développement							
Hauteur sacrum	petite	1.6					grande
Profondeur Poitrine	faible	0.8					profonde
Largeur Poitrine	étroite						large
Profondeur Flanc	faible	1.6					profonde
Ligne Dessus	ensellée						droite
Type	mauvais	0.9					bon
Bassin							
Longueur Bassin	court						long
Largeur Hanches	étroite	0.9					large
Largeur Ischions	étroite						large
Inclinaison Bassin	renversé	-0.6					incliné
Position Trochanter	en arr.						en avant
Membres		0.9					
Épaisseur Jarret	épais						fin
Angle Jarret	droit	0.5					coudé
Angle du Pied	incliné	0.2					droit
Épaisseur Talon	faible	0.8					épais
Mamelle		0.9					
Dist. Plancher Jarret	basse	0.3					haute
Ligament	faible	0.0					fort
Hauteur Att. Arrière	basse	0.9					haute
Largeur Att. Arrière	étroite	1.3					large
Longueur Att. Avant	courte	0.4					longue
Force Attache Avant	relâchée						forte
Équilibre	quart ar						quart av
Écart Avant	large	0.6					serré
Impl. Trayons Arr	externe	0.3					interne
Orientation Trayons	externe						interne
Longueur Trayons	courts	-0.5					longs
Diamètre Trayons	fins						gros

sexé

- Potentiel lait et du TB
- Excellent format et type
- Un des meilleurs Falk
- Très bonnes attaches arrières

Futée, mère de LASER PF





Généalogie : Biver x Traction Sweetdally
FR2223032872 - N° de travail :

PRODUCTION K-Caseïne :								
CD	INEL	MP	MG	TP	TB	LAIT	FILLES	TRPX
68	33	27	30	1.3	0.1	552	0	0

FONCTIONNALITE					
Santé MA	0.6	Repro	0.6	Longévité	0.1
Cellules	0.5	Fertilité Vaches	0.2	Naissance	90
Mamm. cliniques	0.5	Fertilité Génisses	0.3	Vélage	89
Vitesse traite	-0.5	Int. Vélage-IA1	1.0		
Tempérament		Etat Corporel			

MORPHOLOGIE		Nbre de filles : 0				
		-2	-1	0	1	2
IMS		1.9				
Développement						
Hauteur sautum	petite	1.5				grande
Profondeur Poitrine	faible	0.8				profonde
Largeur Poitrine	étroite					large
Profondeur Flanc	faible	1.0				profonde
Ligne Dessus	ensellée					droite
Type	mauvais	0.6				bon
Bassin						
Longueur Bassin	court					long
Largeur Hanches	étroite	0.4				large
Largeur Ischions	étroite					large
Inclinaison Bassin	renversé	0.0				incliné
Position Trochanter	en arr.					en avant
Membres		1.4				
Épaisseur Jarret	épais					fin
Angle Jarret	droit	-0.2				coudé
Angle du Pied	incliné	0.7				droit
Épaisseur Talon	faible	0.7				épais
Mamelle		1.5				
Dist. Plancher Jarret	basse	1.2				haute
Ligament	faible	0.4				fort
Hauteur Att. Arrière	basse	0.8				haute
Largeur Att. Arrière	étroite	0.4				large
Longueur Att. Avant	courte	0.8				longue
Force Attache Avant	relâchée					forte
Équilibre	quart ar					quart av
Écart Avant	large	0.9				serré
Impl. Trayons Arr	externe	0.6				interne
Orientation Trayons	externe					interne
Longueur Trayons	courts	-1.1				longs
Diamètre Trayons	fins					gros

SHOW

Dispo OCT

- TP élevé
- Fonctionnels positifs
- Famille US de Ridge TD
- Mère « All Canadian »
- Top Morpho

Sweet Dally, mère de MOUSTIK





Généalogie : Glarus x Jongleur Galante Gp
FR4815005602 - N° de travail :

PRODUCTION X-Caseine :

CD	INEL	MP	MG	TP	TB	LAIT	FILLES	TRPX
68	26	18	30	1.2	2.4	373	0	0

FONCTIONNALITE

Santé MA	0.8	Repro	0.5	Longévité	0.6
Cellules	0.6	Fertilité Vaches	0.2	Naissance	89
Mamm. cliniques	1.0	Fertilité Génisses	0.6	Vélage	90
Vitesse traite	0.0	Int. Vélage-IA1	0.6		
Tempérament		Etat Corporel			

MORPHOLOGIE

Nbre de filles : 0

			-2	-1	0	1	2
IMS		1.9					
Développement							
Hauteur sacrum	petite	1.9					grande
Profondeur Poitrine	faible	0.7					profonde
Largeur Poitrine	étroite						large
Profondeur Flanc	faible	1.5					profonde
Ligne Dessus	ensellée						droite
Type	mauvais	0.6					bon
Bassin							
Longueur Bassin	court						long
Largeur Hanches	étroite	0.8					large
Largeur Ischions	étroite						large
Inclinaison Bassin	renversé	-0.5					incliné
Position Trochanter	en arr.						en avant
Membres		1.0					
Épaisseur Jarret	épais						fin
Angle Jarret	droit	0.7					coudé
Angle du Pied	incliné	0.2					droit
Épaisseur Talon	faible	0.4					épais
Mamelle		1.5					
Dist. Plancher Jarret	basse	1.5					haute
Ligament	faible	0.7					fort
Hauteur Att. Arrière	basse	1.1					haute
Largeur Att. Arrière	étroite	0.3					large
Longueur Att. Avant	courte	0.4					longue
Force Attache Avant	relâchée						forte
Équilibre	quart ar						quart av
Ecart Avant	large	0.8					serre
Impl. Trayons Arr	externe	0.9					interne
Orientation Trayons	externe						interne
Longueur Trayons	courts	-0.4					longs
Diamètre Trayons	fins						gros

sexé

- Famille Douane
- Profil taux
- Un spécialiste Morpho
- Très bons fonctionnels
- Mamelles au top

Galante GP et Douane





Généalogie : Seasideblo x Hucos
AT000410015229 - N° de travail :

PRODUCTION K-Caseïne :

CD	INEL	MP	MG	TP	TB	LAIT	FILLES	TRPX
67	62	51	64	0.3	-1.5	1396	0	0

FONCTIONNALITÉ

Santé MA	1.4	Repro	0.4	Longévité	1.4
Cellules	1.2	Fertilité Vaches	0.2	Naissance	88
Mamm. obliques	1.4	Fertilité Génisses	1.0	Vêlage	89
Vitesse traite	0.4	Int. Vêlage-IA1	-0.4		
Tempérament		Etat Corporel			

MORPHOLOGIE Nbre de filles : 0

		-2	-1	0	1	2
IMS		1.2				
Développement						
Hauteur saorum	petite	0.3				grande
Profondeur Poitrine	faible	0.4				profonde
Largeur Poitrine	étroite					large
Profondeur Flanc	faible	0.1				profonde
Ligne Dessus	ensellée					droite
Type	mauvais	-0.3				bon
Bassin						
Longueur Bassin	court					long
Largeur Hanches	étroite	0.5				large
Largeur Ischions	étroite					large
Inclinaison Bassin	renversé	-0.1				incliné
Position Trochanter	en arr.					en avant
Membres		1.7				
Épaisseur Jarret	épais					fin
Angle Jarret	droit	-0.9				coudé
Angle du Pied	incliné	1.2				droit
Épaisseur Talon	faible	0.4				épais
Mamelle		1.1				
Dist. Plancher Jarret	basse	1.5				haute
Ligament	faible	-0.3				fort
Hauteur Att. Arrière	basse	0.3				haute
Largeur Att. Arrière	étroite	0.4				large
Longueur Att. Avant	courte	0.2				longue
Force Attache Avant	relâchée					forte
Équilibre	quart ar					quart av
Écart Avant	large	0.1				serré
Impl. Trayons Arr	externe	0.5				interne
Orientation Trayons	externe					interne
Longueur Trayons	courts	-0.5				longs
Diamètre Trayons	fins					gros

- Taureau très laitier
- Excellents fonctionnels
- Mamelles hautes
- Pedigree différent



SUPERBROWN KIBA SUPERSTAR

Blooming

Payssli



Kiba Noa Et

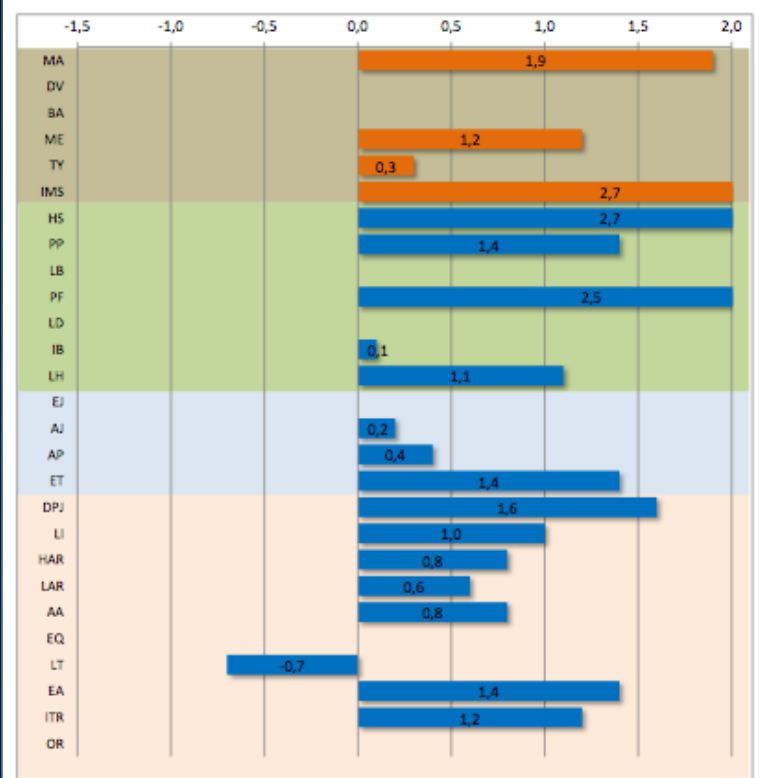
BH2 0 SMA 0

19/02/2016

PRODUCTION								0 Filles
Index génomiques - base FR								
cd	ISU	INEL	MP	MG	TP	TB	Lait	
70	176	49	40	37	2,3	2,2	550	

FONCTIONNALITE				0 Filles
Index génomiques - base FR				
Cellules	0,4	Fertilité vaches	0,4	
MaCL	0,5	Fertilité génisses	0,8	
STMA	0,5	IVIA1	0,8	
Vitesse Traite	0,2	REPRO	0,9	
Naissance	89	Longévité	0,1	

MORPHOLOGIE		0 Filles
Index génomiques - base FR		



sexé

Dispo AOUT

- Famille DELICATA
- Spécialiste des taux
- Excellente Repro
- Top Morphologie



Luca Nalli



Généalogie : Vassli x Vigor
DE000815444260 - N° de travail :

PRODUCTION K-Caseine :

CD	INEL	MP	MG	TP	TB	LAIT	FILLES	TRPX
70	58	43	69	0.6	3.5	1055	0	0

FONCTIONALITÉ

Santé MA	1.4	Repro	0.3	Longévité	1.1
Cellules	1.1	Fertilité Vaches	0.2	Naissance	87
Mamm. cliniques	1.5	Fertilité Génisses	-0.6	Vélage	90
Vitesse traite	0.2	Int. Vélage-IA1	1.1		
Tempérament		Etat Corporel			

MORPHOLOGIE

Nbre de filles : 0

			-2	-1	0	1	2
IMS		0.9					
Développement							
Hauteur saorum	petite	0.9					grande
Profondeur Poitrine	faible	-0.1					profonde
Largeur Poitrine	étroite						large
Profondeur Flanc	faible	0.4					profonde
Ligne Dessus	ensellée						droite
Type	mauvais	0.5					bon
Bassin							
Longueur Bassin	court						long
Largeur Hanches	étroite	0.5					large
Largeur Ischions	étroite						large
Inclinaison Bassin	renversé	-0.4					incliné
Position Trochanter	en arr.						en avant
Membres		1.0					
Épaisseur Jarret	épais						fin
Angle Jarret	droit	-1.0					coudé
Angle du Pied	incliné	0.8					droit
Épaisseur Talon	faible	0.6					épais
Mamelle		0.8					
Dist. Plancher Jarret	basse	0.7					haute
Ligament	faible	0.7					fort
Hauteur Att. Arrière	basse	0.6					haute
Largeur Att. Arrière	étroite	0.3					large
Longueur Att. Avant	courte	0.0					longue
Force Attache Avant	relâchée						forte
Équilibre	quart ar						quart av
Ecart Avant	large	0.6					serré
Impl. Trayons Arr	externe	0.5					interne
Orientation Trayons	externe						interne
Longueur Trayons	courts	-0.4					longs
Diamètre Trayons	fins						gros

- Fort potentiel Lait et TB
- Fonctionnels favorables
- Morphologie complète





sexé

Généalogie : Biver x Payslli
IT034990885777 - N° de travail :

PRODUCTION K-Caseine :								
CD	INEL	MP	MG	TP	TB	LAIT	FILLES	TRPX
68	49	40	36	1.7	0.6	533	0	0

FONCTIONALITE					
Santé MA	0.9	Repro	0.0	Longévité	0.5
Cellules	1.0	Fertilité Vaches	-0.1	Naissance	89
Mamm. cliniques	0.7	Fertilité Génisses	0.5	Vêlage	90
Vitesse traite	0.1	Int. Vêlage-IA1	-0.4		
Tempérament		Etat Corporel			

MORPHOLOGIE Nbre de filles : 0

		-2	-1	0	1	2
IMS		2.8				
Développement						
Hauteur sacrum	petite	1.9				grande
Profondeur Poitrine	faible	1.2				profonde
Largeur Poitrine	étroite					large
Profondeur Flanc	faible	1.9				profonde
Ligne Dessus	ensellée					droite
Type	mauvais	0.6				bon
Bassin						
Longueur Bassin	court					long
Largeur Hanches	étroite	0.7				large
Largeur Ischions	étroite					large
Inclinaison Bassin	renversé	0.9				incliné
Position Trochanter	en arr.					en avant
Membres		1.8				
Epaisseur Jarret	épais					fin
Angle Jarret	droit	-0.3				coudé
Angle du Pied	incliné	1.0				droit
Epaisseur Talon	faible	1.0				épais
Mamelle		2.2				
Dist. Plancher Jarret	basse	1.9				haute
Ligament	faible	0.6				fort
Hauteur Att. Arrière	basse	0.9				haute
Largeur Att. Arrière	étroite	0.7				large
Longueur Att. Avant	courte	0.7				longue
Force Attache Avant	relâchée					forte
Equilibre	quart ar					quart av
Ecart Avant	large	1.8				serré
Impl. Trayons Arr	externe	0.9				interne
Orientation Trayons	externe					interne
Longueur Trayons	courts	-1.4				longs
Diamètre Trayons	fins					gros

- Meilleur BIVER en Mamelle
- Apporteur de TP
- Très bonne capacité



Anibal Piero

Généalogie : Anibal x Glenn
CH120121806069 - N° de travail :

PRODUCTION K-Caseine :								
CD	INEL	MP	MG	TP	TB	LAIT	FILLES	TRPX
70	45	39	33	0.9	-1.4	942	0	0

FONCTIONNALITÉ					
Santé MA	1.6	Repro	0.2	Longévité	1.7
Cellules	1.5	Fertilité Vaches	0.0	Naissance	89
Mamm. cliniques	1.4	Fertilité Génisses	0.5	Vêlage	89
Vitesse traite	-0.1	Int. Vêlage-IA1	0.1		
Tempérament		Etat Corporel			

MORPHOLOGIE						Nbre de filles : 0	
			-2	-1	0	1	2

IMS		1.6					
Développement							
Hauteur sacrum	petite	1.4					grande
Profondeur Poitrine	faible	0.3					profonde
Largeur Poitrine	étroite						large
Profondeur Flanc	faible	0.7					profonde
Ligne Dessus	ensellée						droite
Type	mauvais	0.3					bon
Bassin							
Longueur Bassin	court						long
Largeur Hanches	étroite	0.3					large
Largeur Ischions	étroite						large
Inclinaison Bassin	renversé	0.2					incliné
Position Trochanter	en arr.						en avant
Membres		1.5					
Épaisseur Jarret	épais						fin
Angle Jarret	droit	-0.6					coudé
Angle du Pied	incliné	0.4					droit
Épaisseur Talon	faible	0.8					épais
Mamelle		1.3					
Dist. Plancher Jarret	basse	0.7					haute
Ligament	faible	0.7					fort
Hauteur Att. Arrière	basse	0.2					haute
Largeur Att. Arrière	étroite	0.8					large
Longueur Att. Avant	courte	0.6					longue
Force Attache Avant	relâchée						forte
Équilibre	quart ar						quart av
Ecart Avant	large	1.7					serré
Impl. Trayons Arr	externe	1.0					interne
Orientation Trayons	externe						interne
Longueur Trayons	courts	-0.3					longs
Diamètre Trayons	fins						gros

sexé

- Potentiel lait et TP
- Excellente santé mamelle
- Morphologie très complète



AG BLOWER

Blooming

Joel



Dispo
SEPT

BH2 0

SMA 0

01/12/2016

PRODUCTION

Index génomiques - base FR

0 Filles

cd	ISU	INEL	MP	MG	TP	TB	Lait
0	164	42	36	20	3,0	0,4	635

FONCTIONNALITE

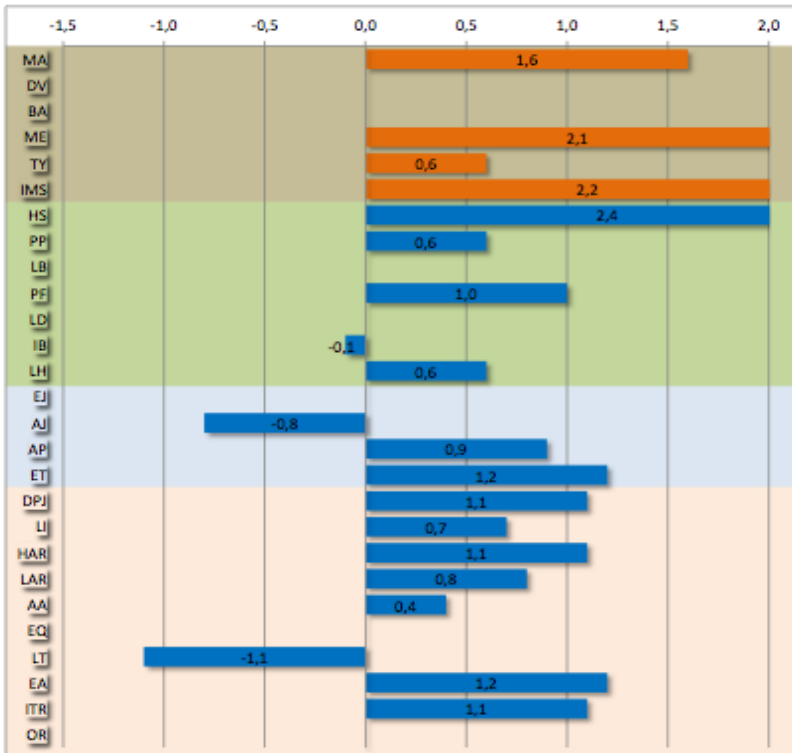
Index génomiques - base FR

Cellules	0,4	Fertilité vaches	0,2
MaCL	0,6	Fertilité génisses	0,3
STMA	0,4	IVIA1	1,4
Vitesse Traite	0,0	Synthèse Reproduction	0,7
Naissance	89	Longévité	-0,1

MORPHOLOGIE

Index génomiques - base FR

0 Filles



- Un Blooming au top !
- TP excellent avec +600 lait
- Bons fonctionnels
- Top Morphologie



Généalogie : Vasiént x Glenn
CH120107422863 - N° de travail :

PRODUCTION K-Caséine :

CD	INEL	MP	MG	TP	TB	LAIT	FILLES	TRPX
69	41	26	45	3.3	6.2	437	0	0

FONCTIONALITÉ

Santé MA	1.1	Repro	-0.1	Longévité	0.2
Cellules	1.0	Fertilité Vaches	-0.1	Naissance	87
Mamm. cliniques	1.1	Fertilité Génisses	-0.4	Vélage	89
Vitesse traite	0.1	Int. Vélage-IA1	0.4		
Tempérament		Etat Corporel			

MORPHOLOGIE

		Nbre de filles : 0				
		-2	-1	0	1	2
IMS		2.0				
Développement						
Hauteur sacrum	petite	-1.0				grande
Profondeur Poitrine	faible	0.9				profonde
Largeur Poitrine	étroite					large
Profondeur Flanc	faible	-1.1				profonde
Ligne Dessus	ensellée					droite
Type	mauvais	0.0				bon
Bassin						
Longueur Bassin	court					long
Largeur Hanches	étroite	-1.2				large
Largeur Ischiions	étroite					large
Inclinaison Bassin	renversé	0.4				incliné
Position Trochanter	en arr.					en avant
Membres		1.9				
Epaisseur Jarret	épais					fin
Angle Jarret	droit	-0.6				coudé
Angle du Pied	incliné	-1.0				droit
Epaisseur Talon	faible	-1.0				épais
Mamelle		1.5				
Dist. Plancher Jarret	basse	-1.6				haute
Ligament	faible	0.7				fort
Hauteur Att. Arrière	basse	0.5				haute
Largeur Att. Arrière	étroite	0.1				large
Longueur Att. Avant	courte	0.4				longue
Force Attache Avant	relâchée					forte
Equilibre	quart ar					quart av
Ecart Avant	large	0.1				serré
Impl. Trayons Arr	externe	0.9				interne
Orientation Trayons	externe					interne
Longueur Trayons	courts	-1.6				longs
Diamètre Trayons	fins					gros

sexé

Sans
corne

- Taureau sans corne
- Un spéciaslite des taux !
- Excellente morphologie
- Père à taureau pour diffuser le sans corne



Kiba Volvo Delico- Et B2F Smf



Généalogie : X Agenda Delicata
CH120118615414 - N° de travail :

CD	INEL	MP	MG	TP	TB	LAIT	FILLES	TRPX
68	32	24	36	0.1	1.7	637	0	0

FONCTIONALITE					
Santé MA	1.7	Repro	0.2	Longévité	1.2
Cellules	1.4	Fertilité Vaches	0.0	Naissance	89
Mamm. cliniques	1.9	Fertilité Génisses	-0.3	Vélage	90
Vitesse traite	0.2	Int. Vélage-IAI	0.8		
Tempérament		Etat Corporel			

MORPHOLOGIE						Nbre de Filles : 0
		-2	-1	0	1	2

IWS		1.5				
Développement						
Hauteur sacrum	petite	0.5				grande
Profondeur Poitrine	faible	0.5				profonde
Largeur Poitrine	étroite					large
Profondeur Flanc	faible	0.8				profonde
Ligne Dessus	ensellée					droite
Type	mauvais	1.0				bon
Bassin						
Longueur Bassin	court					long
Largeur Hanches	étroite	0.3				large
Largeur Ischions	étroite					large
Inclinaison Bassin	renversé	-0.2				incliné
Position Trochanter	en arr.					en avant
Membres		0.9				
Épaisseur Jarret	épais					fin
Angle Jarret	droit	-1.0				coudé
Angle du Pied	incliné	0.4				droit
Épaisseur Talon	faible	1.0				épais
Mamelle		1.8				
Dist. Plancher Jarret	basse	1.5				haute
Ligament	faible	0.1				fort
Hauteur Att. Arrière	basse	0.5				haute
Largeur Att. Arrière	étroite	0.8				large
Longueur Att. Avant	courte	0.9				longue
Force Attache Avant	relâchée					forte
Équilibre	quart ar					quart av
Ecart Avant	large	1.3				serré
Impl. Trayons Arr	externe	0.3				interne
Orientation Trayons	externe					interne
Longueur Trayons	courts	-0.9				longs
Diamètre Trayons	fins					gros

- Famille DELICATA
- Profil équilibré
- Spécialiste Mamelle
- Rare fils Volvo IT (Payssli x Agio)



Gisler's Huray

Jeronimo



Généalogie : Huray x Nesta
CH120071174966 - N° de travail :

PRODUCTION K-Caséine :								
CD	INEL	MP	MG	TP	TB	LAIT	FILLES	TRPX
71	37	30	33	0.7	0.2	827	0	0

FONCTIONALITE					
Santé MA	1.0	Repro	0.4	Longévité	0.4
Cellules	0.5	Fertilité Vaches	0.1	Naissance	89
Mamm. cliniques	1.4	Fertilité Génisses	0.0	Vélage	88
Vitesse traite	-0.5	Int. Vélage-IA1	0.9		
Tempérament		Etat Corporel			

MORPHOLOGIE						Nbre de Filles : 0	
		-2	-1	0	1	2	

IMS		2.0					
Développement							
Hauteur sacrum	petite	1.6					grande
Profondeur Poitrine	faible	0.5					profonde
Largeur Poitrine	étroite						large
Profondeur Flanc	faible	0.7					profonde
Ligne Dessus	enselée						droite
Type	mauvais	0.4					bon
Bassin							
Longueur Bassin	court						long
Largeur Hanches	étroite	1.1					large
Largeur Ischiens	étroite						large
Inclinaison Bassin	renversé	0.8					incliné
Position Trochanter	en arr.						en avant
Membres		1.5					
Épaisseur Jarret	épais						fin
Angle Jarret	droit	-0.1					coudé
Angle du Pied	incliné	0.5					droit
Épaisseur Talon	faible	0.4					épais
Mamelle		1.5					
Dist. Plancher Jarret	basse	1.0					haute
Ligament	faible	0.1					fort
Hauteur Att. Arrière	basse	0.6					haute
Largeur Att. Arrière	étroite	1.0					large
Longueur Att. Avant	courte	0.6					longue
Force Attache Avant	relâchée						forte
Équilibre	quart ar						quart av
Ecart Avant	large	1.9					serré
Impl. Trayons Arr	externe	0.8					interne
Orientation Trayons	externe						interne
Longueur Trayons	courts	0.5					longs
Diamètre Trayons	fins						gros

sexé

- Demi-frère de JAGUAR
- Le meilleur Huray en Morpho
- Améliore le bassin
- Taureau complet





Généalogie : **Biver x Calvin**
 CH120119702885 - N° de travail :

PRODUCTION K-Caséine :								
CD	INEL	MP	MG	TP	TB	LAIT	FILLES	TRPX
68	19	15	16	0.7	-0.5	572	0	0

FONCTIONALITÉ					
Santé MA	0.7	Repro	0.2	Longévité	0.6
Cellules	0.5	Fertilité Vaches	-0.1	Naissance	90
Mamm. cliniques	1.0	Fertilité Génisses	0.1	Vêlage	88
Vitesse traite	0.2	Int. Vêlage-IA1	0.7		
Tempérament		Etat Corporel			

MORPHOLOGIE		Nbre de filles : 0				
		-2	-1	0	1	2
IMS		1.9				
Développement						
Hauteur sacrum	petite	1.0				grande
Profondeur Poitrine	faible	0.8				profonde
Largeur Poitrine	étroite					large
Profondeur Flanc	faible	1.1				profonde
Ligne Dessus	ensellée					droite
Type	mauvais	0.1				bon
Bassin						
Longueur Bassin	court					long
Largeur Hanches	étroite	0.5				large
Largeur Ischions	étroite					large
Inclinaison Bassin	renversé	0.9				incliné
Position Trochanter	en arr.					en avant
Membres		0.4				
Epaisseur Jarret	épais					fin
Angle Jarret	droit	0.0				coudé
Angle du Pied	incliné	0.3				droit
Epaisseur Talon	faible	0.7				épais
Mamelle		1.9				
Dist. Plancher Jarret	basse	1.6				haute
Ligament	faible	0.4				fort
Hauteur Att. Arrière	basse	0.8				haute
Largeur Att. Arrière	étroite	0.8				large
Longueur Att. Avant	courte	1.2				longue
Force Attache Avant	relâchée					forte
Equilibre	quart ar					quart av
Ecart Avant	large	0.5				serré
Impl. Trayons Arr	externe	0.4				interne
Orientation Trayons	externe					interne
Longueur Trayons	courts	-1.3				longs
Diamètre Trayons	fins					gros



- Montage Biver x Calvin
- Bassin incliné
- Un leader Mamelle
- Profil complet



Généalogie : Anibal x Huray Fragola

CH120112742062 - N° de travail :



PRODUCTION K-Caséine :

CD	INEL	MP	MG	TP	TB	LAIT	FILLES	TRPX
71	31	31	10	-0.9	-1.8	1122	0	0

FONCTIONALITÉ

Santé MA	3.1	Repro	0.7	Longévité	1.8
Cellules	2.7	Fertilité Vaches	0.4	Naissance	88
Mamm. cliniques	2.9	Fertilité Génisses	0.0	Vélage	90
Vitesse traite	-0.1	Int. Vélage-IA1	1.2		
Tempérament		Etat Corporel			

MORPHOLOGIE Nbre de filles : 0

			-2	-1	0	1	2
IMS		1.1					
Développement							
Hauteur sacrum	petite	0.1					grande
Profondeur Poitrine	faible	0.5					profonde
Largeur Poitrine	étroite						large
Profondeur Flanc	faible	0.4					profonde
Ligne Dessus	ensellée						droite
Type	mauvais	-0.1					bon
Bassin							
Longueur Bassin	court						long
Largeur Hanches	étroite	0.8					large
Largeur Ischions	étroite						large
Inclinaison Bassin	renversé	-0.4					incliné
Position Trochanter	en arr.						en avant
Membres		0.7					
Épaisseur Jarret	épais						fin
Angle Jarret	droit	-0.6					coudé
Angle du Pied	incliné	0.3					droit
Épaisseur Talon	faible	0.6					épais
Mamelle		1.4					
Dist. Plancher Jarret	basse	1.4					haute
Ligament	faible	0.0					fort
Hauteur Att. Arrière	basse	0.4					haute
Largeur Att. Arrière	étroite	0.6					large
Longueur Att. Avant	courte	0.2					longue
Force Attache Avant	relâchée						forte
Équilibre	quart ar						quart av
Ecart Avant	large	1.6					serré
Impl. Trayons Arr	externe	0.0					interne
Orientation Trayons	externe						interne
Longueur Trayons	courts	-0.3					longs
Diamètre Trayons	fins						gros

sexé

- Fort potentiel lait
- Excellents fonctionnels
- Morphologie complète



Jaguar-Et



Genealogie : Glenn x Nesta
CH120071174942 - N° de travail :

PRODUCTION K-Caséine :								
CD	INEL	MP	MG	TP	TB	LAIT	FILLES	TRPX
71	31	23	32	1.7	1.7	550	0	0

FONCTIONALITE					
Santé MA	0.7	Repro	0.3	Longévité	0.6
Cellules	0.5	Fortilité Vaches	0.0	Naissance	89
Mamm. cliniques	0.9	Fortilité Génisses	-0.1	Vélage	88
Vitesse traite	-0.3	Int. Vélage IA1	0.8		
Tempérament		Etat Corporel			

MORPHOLOGIE

Nbre de filles : 0

			-2	-1	0	1	2
IMS		2.2					
Développement							
Hauteur sacrum	petite	0.8					grande
Profondeur Poitrine	faible	0.9					profonde
Largeur Poitrine	étroite						large
Profondeur Flanc	faible	0.6					profonde
Ligne Dessus	ensellée						droite
Type	mauvais	-0.2					bon
Bassin							
Longueur Bassin	court						long
Largeur Hanches	étroite	1.4					large
Largeur Ischiens	étroite						large
Inclinaison Bassin	renversé	0.6					incliné
Position Trochanter	en arr.						en avant
Membres		2.6					
Épaisseur Jarret	épais						fin
Angle Jarret	droit	-0.6					coudé
Angle du Pied	incliné	1.1					droit
Épaisseur Talon	faible	1.2					épais
Mamelle		1.7					
Dist. Plancher Jarret	basse	1.8					haute
Ligament	faible	1.3					fort
Hauteur Att. Arrière	basse	0.5					haute
Largeur Att. Arrière	étroite	0.5					large
Longueur Att. Avant	courte	0.1					longue
Force Attache Avant	relâchée						forte
Équilibre	quart ar						quart av
Ecart Avant	large	0.3					serré
Impl. Trayons Arr	externe	0.7					interne
Orientation Trayons	externe						interne
Longueur Trayons	courts	-1.0					longs
Diamètre Trayons	fins						gros

sexé

- Super famille de Jetwa
- Un des meilleurs Glenn
- Profil TAUX
- EX en MORPHO +2,5
- Bassin incliné

JUDY, mère de JAGUAR





Généalogie : Blooming x Nesta Best
CH120094290070 - N° de travail :

PRODUCTION K-Caseine :

CD	INEL	MP	MG	TP	TB	LAIT	FILLES	TRPX
70	43	35	31	1.7	1.1	617	0	0

FONCTIONALITE

Santé MA	0.1	Repro	-0.3	Longévité	0.0
Cellules	0.1	Fertilité Vaches	-0.4	Naissance	89
Mamm. cliniques	0.2	Fertilité Génisses	0.3	Vêlage	87
Vitesse traite	0.0	Int. Vêlage-IA1	-0.4		
Tempérament		Etat Corporel			

MORPHOLOGIE

Nombre de filles : 0

			-2	-1	0	1	2
IMS		2.3					
Développement							
Hauteur sacrum	petite	1.8					grande
Profondeur Poitrine	faible	1.0					profonde
Largeur Poitrine	étroite						large
Profondeur Flanc	faible	1.9					profonde
Ligne Dessus	enselée						droite
Type	mauvais	0.2					bon
Bassin							
Longueur Bassin	court						long
Largeur Hanches	étroite	0.5					large
Largeur Ischions	étroite						large
Inclinaison Bassin	renversé	0.4					incliné
Position Trochanter	en arr.						en avant
Membres		1.6					
Épaisseur Jarret	épais						fin
Angle Jarret	droit	-0.5					coudé
Angle du Pied	incliné	0.9					droit
Épaisseur Talon	faible	1.2					épais
Mamelle		1.7					
Dist. Plancher Jarret	basse	1.3					haute
Ligament	faible	0.7					fort
Hauteur Att. Arrière	basse	0.8					haute
Largeur Att. Arrière	étroite	0.6					large
Longueur Att. Avant	courte	1.0					longue
Force Attache Avant	relâchée						forte
Équilibre	quart ar						quart av
Ecart Avant	large	1.0					serre
Impl. Trayons Arr	externe	0.6					interne
Orientation Trayons	externe						interne
Longueur Trayons	courts	-1.0					longs
Diamètre Trayons	fins						gros

sexé

- Pedigree original
- Le meilleur fils de Blooming
- TP et lait
- Très bon en MORPHO
- Bassin incliné
- Spécialiste MA

Biver



Fille de Biver





Généalogie : X Bosphus
US003012559129 - N° de travail :

PRODUCTION K-Caseine :								
CD	INEL	MP	MG	TP	TB	LAIT	FILLES	TRPX
68	32	30	26	-1.2	-2.8	1132	0	0

FONCTIONALITE					
Santé MA	0.8	Repro	-0.9	Longévité	1.1
Cellules	0.6	Fertilité Vaches	-0.9	Naissance	89
Mamm. cliniques	1.0	Fertilité Génisses	0.5	Vêlage	90
Vitesse traite	0.4	Int. Vêlage-IA1	-1.2		
Tempérament		Etat Corporel			

MORPHOLOGIE Nbre de filles : 0

			-2	-1	0	1	2
IMS		2.1					
Développement							
Hauteur sautum	petite	1.6					grande
Profondeur Poitrine	faible	0.6					profonde
Largeur Poitrine	étroite						large
Profondeur Flanc	faible	0.9					profonde
Ligne Dessus	ensellée						droite
Type	mauvais	0.9					bon
Bassin							
Longueur Bassin	court						long
Largeur Hanches	étroite	0.1					large
Largeur Ischions	étroite						large
Inclinaison Bassin	renversé	0.0					incliné
Position Trochanter	en arr.						en avant
Membres		1.8					
Epaisseur Jarret	épais						fin
Angle Jarret	droit	-0.9					coudé
Angle du Pied	incliné	1.2					droit
Epaisseur Talon	faible	0.9					épais
Mamelle		1.9					
Dist. Plancher Jarret	basse	1.5					haute
Ligament	faible	1.2					fort
Hauteur Att. Arrière	basse	1.1					haute
Largeur Att. Arrière	étroite	0.8					large
Longueur Att. Avant	courte	0.7					longue
Force Attache Avant	relâchée						forte
Equilibre	quart ar						quart av
Ecart Avant	large	1.5					serré
Impl. Trayons Arr	externe	1.3					interne
Orientation Trayons	externe						interne
Longueur Trayons	courts	-0.9					longs
Diamètre Trayons	fins						gros

- famille de KING
- Un leader en MA Suisse
- Profil LAIT
- Pedigree différent

DIXILAND, mère de DAREDEVIL



Généalogie : Anibal x Zaster
IT021002045985 - N° de travail :



PRODUCTION K-Caseine :								
CD	INEL	MP	MG	TP	TB	LAIT	FILLES	TRPX
70	26	20	19	1.4	1.5	340	0	0

FONCTIONNALITE					
Santé MA	0.9	Repro	0.3	Longévité	1.0
Cellules	0.8	Fertilité Vaches	0.0	Naissance	89
Mamm. cliniques	0.8	Fertilité Génisses	-0.4	Vélage	90
Vitesse traite	0.2	Int. Vélage-IA1	1.2		
Tempérament		Etat Corporel			

MORPHOLOGIE Nbre de filles : 0

		-2	-1	0	1	2
IMS		1.6				
Développement						
Hauteur saorum	petite	0.2				grande
Profondeur Poitrine	faible	0.4				profonde
Largeur Poitrine	étroite					large
Profondeur Flanc	faible	0.5				profonde
Ligne Dessus	encollée					droite
Type	mauvais	0.1				bon
Bassin						
Longueur Bassin	court					long
Largeur Hanches	étroite	1.1				large
Largeur Ischions	étroite					large
Inclinaison Bassin	renversé	0.1				incliné
Position Trochanter	en arr.					en avant
Membres		1.6				
Épaisseur Jarret	épais					fin
Angle Jarret	droit	-0.2				coudé
Angle du Pied	incliné	0.6				droit
Épaisseur Talon	faible	1.1				épais
Mamelle		1.5				
Dist. Plancher Jarret	basse	1.3				haute
Ligament	faible	0.7				fort
Hauteur Att. Arrière	basse	0.5				haute
Largeur Att. Arrière	étroite	0.7				large
Longueur Att. Avant	courte	0.6				longue
Force Attache Avant	relâchée					forte
Équilibre	quart ar					quart av
Ecart Avant	large	1.2				serre
Impl. Trayons Arr	externe	0.9				interne
Orientation Trayons	externe					interne
Longueur Trayons	courts	-0.6				longs
Diamètre Trayons	fins					gros

sexé

- Un leader en Italie et Suisse
- Profil très complet
- Profil TAUX
- Très bonne mamelle

BELINDA, mère d'ARROW



GMM : Bruna

