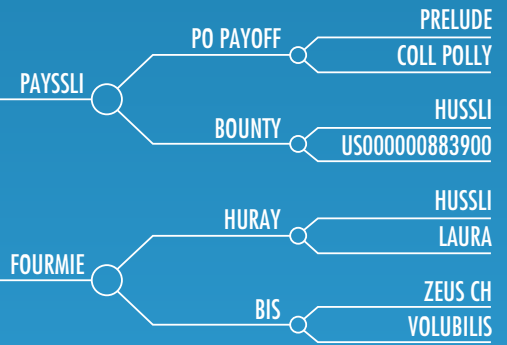


# HAMSTER

📍 FRI533251350 📅 14/11/2012



FOURMIE, Mutter von HAMSTER



HAMSTER

**GZW 1252** B% 58

**MIW 127**

**FIW 110**

**WZW 114**

**EXT 103**

**MICHLEISTUNG** **MIW 127**

Milch kg	1205
Fett %	-0.05
Fett kg	44
Eiweiss %	-0.08
Eiweiss kg	35
KCAS : BB	BCAS : A2A2

**FUNKTIONALE MERKMALE** **FIW 110**

Nutzungsdauer	111
Persistenz	104
Fruchtbarkeit	105
Zellzahl	111
NRR Töchter	109
Rastzeit	97
Zuchtwert MBK	123

**GASAMNOTE EXTERIEUR**

**EXT 103**

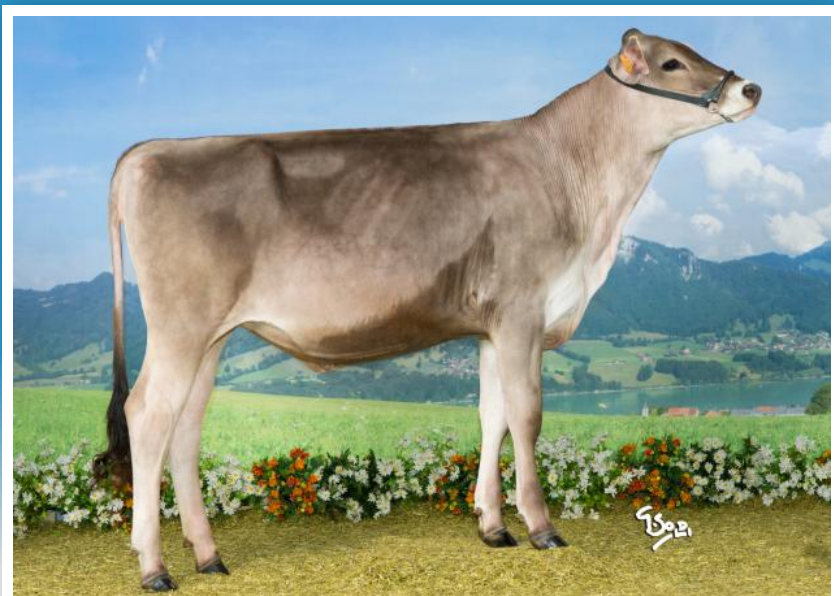
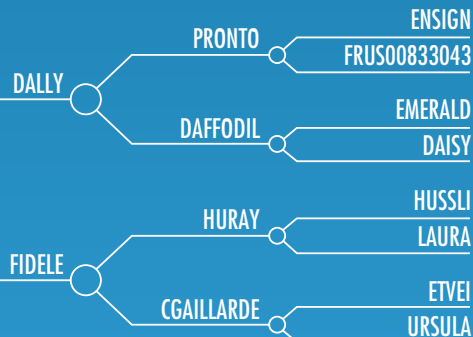
Rahmen	102	
Becken	99	
Fundament	105	
Euter	104	
Kreuzbeinhöhe	114	
Flankentiefe	95	
Brustbreite	94	
Obere Linie	101	
Bemuskelung	100	
Beckenslänge	90	
Beckenbreite	113	
Beckenneigung	99	
Lage Umdreher	101	
Sprunggelenksauspräg.	97	
Sprunggelenkwinkel	108	
Fesseln	94	
Klauensatz	100	
Voreuterlänge	99	
Voreuteraufhängung	109	
Aufhängung hi. Breite	102	
Aufhängung hi. Höhe	105	
Eutertiefe	110	
Euterboden	106	
Zentralband	97	
Zitzenlänge	115	
Zitzendicke	101	
Zitzenstellung	91	
Verteilung vorne	103	
Verteilung hinten	97	

90 100 110 120

© SERVICE COMMUNICATION EVOLUTION 2017

# HARMONICA

FR2138706818 04/10/2012



LIMACE, Tochter von HARMONICA



FIDELE, Mutter von HARMONICA

**GZW 1278** B% 57

**MIW 127**

**FIW 111**

**WZW 114**

**EXT 113**

MICHLEISTUNG	MIW 127
Milch kg	788
Fett %	0.03
Fett kg	34
Eiweiss %	0.11
Eiweiss kg	35

KCAS : BB

FUNKTIONALE MERKMALE	FIW 111
Nutzungsdauer	99
Persistenz	105
Fruchtbarkeit	109
Zellzahl	108
NRR Töchter	104
Rastzeit	107
Zuchtwert MBK	113

## GASAMTNOTE EXTERIEUR

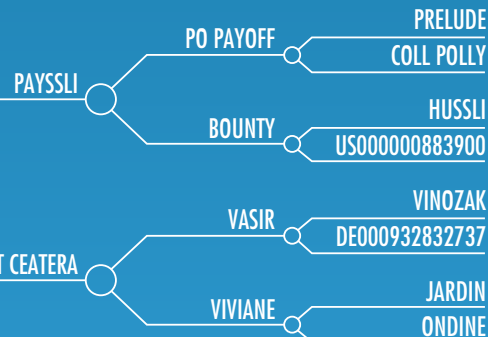
EXT 113

Rahmen	118
Becken	108
Fundament	113
Euter	109
Kreuzbeinhöhe	117
Flankentiefe	108
Brustbreite	108
Obere Linie	92
Bemuskelung	104
Beckenlänge	105
Beckenbreite	123
Beckenneigung	105
Lage Umdreher	96
Sprunggelenksauspräg.	97
Sprunggelenkwinkel	109
Fesseln	103
Klauensatz	119
Voreuterlänge	110
Voreuteraufhängung	107
Aufhängung hi. Breite	110
Aufhängung hi. Höhe	99
Eutertiefe	98
Euterboden	106
Zentralband	114
Zitzenlänge	106
Zitzen dicke	113
Zitzenstellung	90
Verteilung vorne	110
Verteilung hinten	103

90 100 110 120

# HARD ROCK

FR1211094401 06/01/2012



ET CEATERA, Mutter von HARD ROCK



HARD ROCK

**GZW 1264** B% 72

**MIW 125**

**FIW 101**

**WZW 113**

**EXT 111**

## MICHLEISTUNG

**MIW 125**

Milch kg	646
Fett %	0.14
Fett kg	36
Eiweiss %	0.14
Eiweiss kg	33

KCAS : BB

## FUNKTIONALE MERKMALE

**FIW 101**

Nutzungsdauer	109
Persistenz	101
Fruchtbarkeit	96
Zellzahl	110
NRR Töchter	109
Rastzeit	92
Zuchtwert MBK	105

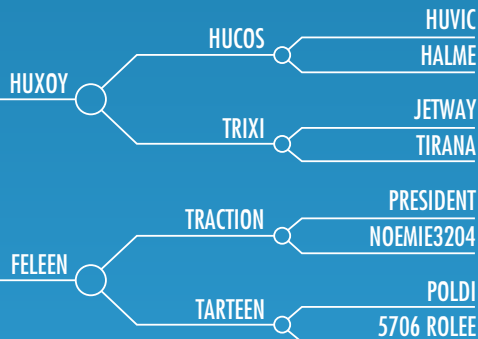
## GASAMTNOTE EXTERIEUR

**EXT 111**

Rahmen	113
Becken	105
Fundament	103
Euter	115
Kreuzbeinhöhe	114
Flankentiefe	111
Brustbreite	109
Obere Linie	105
Bemuskelung	108
Beckenlänge	97
Beckenbreite	114
Beckenneigung	103
Lage Umdreher	97
Sprunggelenksauspräg.	100
Sprunggelenkwinkel	103
Fesseln	88
Klauensatz	100
Voreuterlänge	100
Voreuteraufhängung	118
Aufhängung hi. Breite	106
Aufhängung hi. Höhe	114
Eutertiefe	105
Euterboden	106
Zentralband	101
Zitzenlänge	90
Zitzendicke	93
Zitzenstellung	105
Verteilung vorne	98
Verteilung hinten	101

# HUXION GNR

FR2146132039 12/08/2012



FELEEN, Mutter von HUXION GNR



HUXION GNR

**GZW 1206** B% 58

**MIW 120**

**FIW 106**

**WZW 113**

**EXT 108**

## MICHLEISTUNG

MIW 120

Milch kg	755
Fett %	-0.19
Fett kg	15
Eiweiss %	0.01
Eiweiss kg	26

KCAS : BB

BCAS : A2A2

## FUNKTIONALE MERKMALE

FIW 106

Nutzungsdauer	111
Persistenz	103
Fruchtbarkeit	103
Zellzahl	102
NRR Töchter	108
Rastzeit	97
Zuchtwert MBK	130

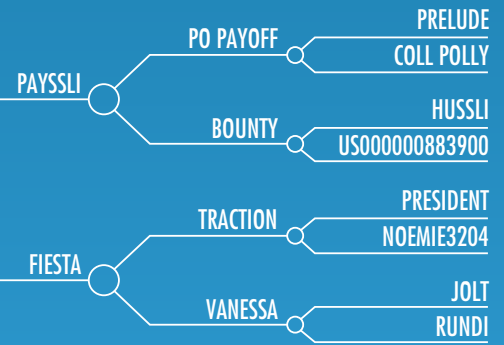
## GASAMTNOTE EXTERIEUR

EXT 108

Rahmen	99	
Becken	115	
Fundament	113	
Euter	109	
Kreuzbeinhöhe	106	
Flankentiefe	95	
Brustbreite	92	
Obere Linie	105	
Bemuskelung	98	
Beckenlänge	94	
Beckenbreite	97	
Beckenneigung	107	
Lage Umdreher	113	
Sprungelensauspräg.	107	
Sprungelenswinkel	106	
Fesseln	92	
Klauensatz	113	
Voreuterlänge	103	
Voreuteraufhängung	101	
Aufhängung hi. Breite	104	
Aufhängung hi. Höhe	107	
Eutertiefe	111	
Euterboden	106	
Zentralband	102	
Zitzenlänge	107	
Zitzenstärke	99	
Zitzenstellung	93	
Verteilung vorne	96	
Verteilung hinten	96	

# HAYSSLI

FR5502084989 29/10/2012



FIESTA, Mutter von HAYSSLI



HAYSSLI

**GZW 1200** B% 56

**MIW 123**

**FIW 96**

**WZW 106**

**EXT 111**

**MICHLEISTUNG**

**MIW 123**

Milch kg	938
Fett %	-0.10
Fett kg	30
Eiweiss %	-0.02
Eiweiss kg	31

KCAS : BB

**FUNKTIONALE MERKMALE**

**FIW 96**

Nutzungsdauer	108
Persistenz	105
Fruchtbarkeit	91
Zellzahl	105
NRR Töchter	104
Rastzeit	90
Zuchtwert MBK	123

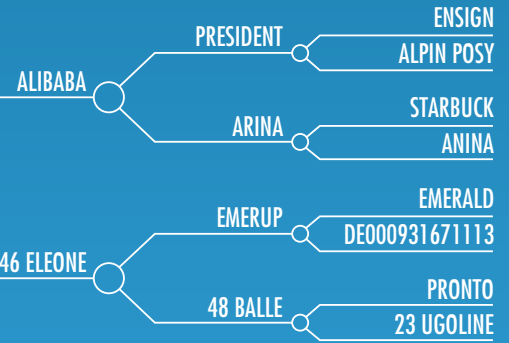
**GASAMTNOTE EXTERIEUR**

**EXT 111**

Rahmen	109	
Becken	105	
Fundament	106	
Euter	117	
Kreuzbeinhöhe	117	
Flankentiefe	105	
Brustbreite	102	
Obere Linie	95	
Bemuskelung	104	
Beckenlänge	95	
Beckenbreite	115	
Beckenneigung	95	
Lage Umdreher	101	
Sprungelensauspräg.	102	
Sprungelengkinkel	90	
Fesseln	87	
Klauensatz	109	
Voreuterlänge	107	
Voreuteraufhängung	126	+
Aufhängung hi. Breite	116	
Aufhängung hi. Höhe	119	
Eutertiefe	118	
Euterboden	105	
Zentralband	92	
Zitzenlänge	105	
Zitzen dicke	107	
Zitzenstellung	104	
Verteilung vorne	111	
Verteilung hinten	108	

# HALIDAY

FR2150580562 12/06/2012



JADORE, Tochter von HALIDAY



ELEONOR, Mutter von HALIDAY

**GZW 1191** B% 71

**MIW 117**

**FIW 102**

**WZW 115**

**EXT 103**

**MICHLEISTUNG** **MIW 117**

Milch kg	637
Fett %	0.01
Fett kg	26
Eiweiss %	0.00
Eiweiss kg	22

KCAS : AB

**FUNKTIONALE MERKMALE** **FIW 102**

Nutzungsdauer	109
Persistenz	112
Fruchtbarkeit	95
Zellzahl	110
NRR Töchter	101
Rastzeit	95
Zuchtwert MBK	103

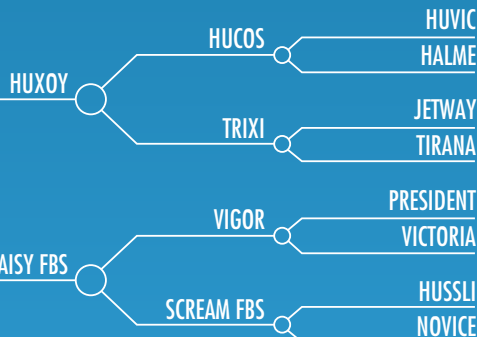
**GASAMNOTE EXTERIEUR**

**EXT 103**

Rahmen	90
Becken	108
Fundament	103
Euter	110
Kreuzbeinhöhe	100
Flankentiefe	89
Brustbreite	88
Obere Linie	88
Bemuskelung	94
Beckenlänge	91
Beckenbreite	106
Beckenneigung	99
Lage Umdreher	112
Sprunggelenksauspräg.	106
Sprunggelenkwinkel	90
Fesseln	86
Klauensatz	111
Voreuterlänge	106
Voreuteraufhängung	111
Aufhängung hi. Breite	110
Aufhängung hi. Höhe	93
Eutertiefe	98
Euterboden	108
Zentralband	100
Zitzenlänge	87
Zitzendicke	91
Zitzenstellung	101
Verteilung vorne	104
Verteilung hinten	102

# HUGOR FBS

FR2916309184 10/06/2012



JUST'IN, Tochter von HUGOR FBS



DAISY FBS, Mutter von HUGOR FBS

**GZW 1161** B% 72

**MIW 127**

**FIW 94**

**WZW 109**

**EXT 104**

**MICHLEISTUNG**

**MIW 127**

Milch kg	1173
Fett %	-0.21
Fett kg	30
Eiweiss %	-0.05
Eiweiss kg	36

KCAS : BB

BCAS : A2A2

**FUNKTIONALE MERKMALE**

**FIW 94**

Nutzungsdauer	105
Persistenz	104
Fruchtbarkeit	91
Zellzahl	101
NRR Töchter	104
Rastzeit	90
Zuchtwert MBK	112

**GASAMTNOTE EXTERIEUR**

**EXT 104**

Rahmen	103
Becken	106
Fundament	108
Euter	101
Kreuzbeinhöhe	96
Flankentiefe	101
Brustbreite	95
Obere Linie	105
Bemuskelung	101
Beckenlänge	98
Beckenbreite	98
Beckenneigung	101
Lage Umdreher	99
Sprungelenausspräg.	101
Sprungelenausspräg.	98
Fesseln	86
Klauensatz	111
Voreuterlänge	104
Voreuteraufhängung	102
Aufhängung hi. Breite	99
Aufhängung hi. Höhe	115
Eutertiefe	108
Euterboden	96
Zentralband	110
Zitzenlänge	122
Zitzendicke	96
Zitzenstellung	104
Verteilung vorne	92
Verteilung hinten	102

© SERVICE COMMUNICATION EVOLUTION 2017