

OFFRE DESTOCKAGE



LAIT - FONCT - SANS CORNE - MORPHO - TAUX



AVRIL 2022

OFFRE DESTOCKAGE



LAIT

OSBOURNE (Fact x Pom Ipiano)



LANCELOT (Pom Ipiano) mère d'OSBOURNE

La combinaison lait et mamelle

+919 LAIT et **+1.1 MA**

Excellente attache avant et trayons idéaux

+2.0 en **FAA**, **+0.3** en **LT** et **+0.4** en **ITR**

39 € Sexé

NESQUICK (Vassli x Twilight)



ILLUSION (Harley) GMM de NESQUICK

Le lait au rendez-vous pour ce fils de VASSLI

+839 en **LAIT** et **+1.3 LGF**

Excellent bassin, membre et mamelle complète

+1.2 LD, **+1.3 LB**, **+1.0 ME** et **+1.4 DPJ**

29 € Sexé

ALEXEY (Antonov x Harrison D)



ALEXEY (Antonov)

Du lait et du développement

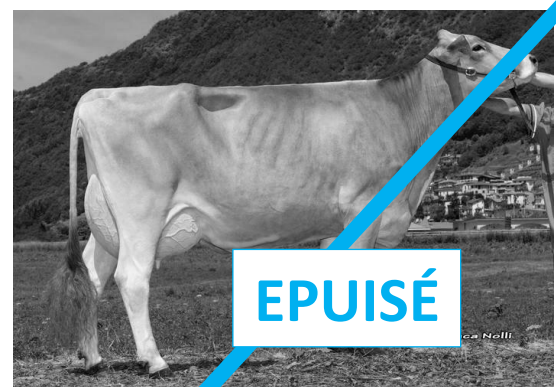
+998 LAIT associés à **+1.7** en **MORPHO**

Membre et mamelle très complètes

+1.4 ME, **+0.9 MA**, **+1.7 LD** et **+1.3 LB**

19 € Conv

TU SG (Sinatra x Anibal)



MIOARA (Sinatra) mère de TU SG

Un fils de SINATRA attractif en lait

+1178 en **LAIT** sans dégrader les taux

santé mamelle, bassin et membre solides

+0.8 STMA, **+1.0 BA** et **+0.6 ME**

45 € Sexé

EPUISÉ

OFFRE DESTOCKAGE

LAIT

BISON (Bisto x Anibal)



RAFAELA (Anibal) mère de BISON

Production pour ce fils de BISTO

+1003 LAIT avec **+0,5 TP**

Développement marqué avec de bons membres

+1,9 PF, +0,9 LB et **+0.8 ME**

17 € Conv - 45 € Sexé

PIANO (Piero x Verdi)



LASVEGAS (Verdi) mère de PIANO

Gros potentiel laitier pour ce fils de PIERO

+1343 LAIT avec **+1.5 LB** et **+1.5 PF**

Attache arrière très large

+1,2 LAR et **+0.6** en synthèse **MA**

19 € Conv

SASCHA (Narcotic x Vigor)



SWENJA (E-boming) demi-sœur de SASCHA

Un confirmé avec du lait et des fonctionnels

+1128 en **LAIT** avec **313 filles** en lactation

Très solide mamelle

+1.5 DPJ et **+0.8** en **LAR** et **FAA**

20 € Conv - 45 € Sexé

SILVER (Kannon x Cadence)



DUCAN, fille de SILVER

Taureau confirmé équilibré en production

+583 LAIT associé à **+0,9 TP**

Une mamelle large avec une bonne ferti génisse

+1 LAR et **+1.5 FERG**

14 € Conv - 39 € Sexé

OFFRE DESTOCKAGE

LAIT



JONMAR (Bays x Smart)



J LO (Glenn) grand-mère de JONMAR

Lait et santé mamelle équilibrés
+814 LAIT avec **+1.1** en **STMA**
Mamelle fonctionnelle et forte attache avant
+1,4 MA, +1.9 FAA et **-0.1 LT**

17 € Conv



AURANTO (Anibal x Huray)



LENI, fille d'AURANTO

Confirmé avec 1200 filles en production
+1074 en LAIT et **+0.6 REPRO**
Pedigree très solide pour de la longévité
+0.6 LGF +0.4 LT +0.8 TYPE

14 € Conv



DELICO (Volvo x Agenda)



DELICATA (Agenda) mère de DELICO

Le fils de la star Italienne DELICATA
+599 LAIT avec **+0.8 STMA** et **+1.3 MA**
Une mamelle qui conforte la solide famille
+1.0 DPJ +0.8 LAR +1.8 FAA -0.3 LT

17 € Conv

OFFRE DESTOCKAGE

FONCT

PYRAM (Piero x William)



DELICATA (Agenda) GMM de PYRAM

Très bonne repro avec de la production

+0.7 REPRO +789 LAIT

Mamelle large et forte attache avant

+1.1 LAA +0.9 FAA et +1,2 LAR

17 € Conv

JACKSON KJ (Jeronimo x Pat)



HELVETIA, fille de JERONIMO

Top santé mamelle au profil très complet

+2.0 STMA +1.4 IVIA1

Améliorateur en bassin, mamelle et membre

+1.1 BA +1.1 ME et +0.9 MA

14 € Conv

JUSTUS (Jurassic x Huvi)



JUSTUS (Jurassic)

La variabilité au service de la rentabilité

+1.2 REPRO +1.1 LGF et +965 LAIT

Très améliorateur en fertilité vache

+1.2 FERV et +0.6 FERG

20 € Conv

NARCOTIC (Nesto x Huray)



Fille de NARCOTIC

Confirmé au top en santé mamelle et repro

+2.0 STMA et +0.9 REPRO

Associés à une très bonne mamelle et du TP

+1.7 TP +1.5 MA avec 1.9 DPJ et 0.8 FAA

17 € Conv

OFFRE DESTOCKAGE

FONCT

17 € Conv

45 € Sexé



SILK (Sinatra x Falk)



BODENGO SENDY (Falk) mère de SILK

Améliorateur en repro, dos et membre
+0.7 REPRO +1.0 LD et +0.9 ME
Accompagné d'une production attractive
+0.5 TB et +760 LAIT

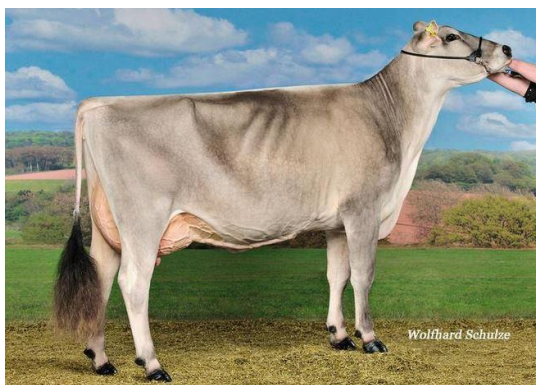
OFFRE DESTOCKAGE

SANS CORNE

17 € Conv



VICTOR VIK P (Viking Vig x Glenn)



J LO (Glenn) mère de VICTOR VIK

Pedigree profond pour ce taureau sans corne
+0.9 MORPHO +1.2 MA +1.3 BA
Confirmé et améliorateur en repro et TP
+0.8 REPRO en +0.6 TP

OFFRE DESTOCKAGE

MORPHO



APPLE (Sascha x Morillo)



ARVE (Morillo) mère d'APPLE

La morpho associée à des solides fonctionnels
+1.4 MORPHO, +1.1 REPRO et **+2.1 IVIA1**
Très bonnes attaches mamelles
+1.6 DPJ +1.2 FAA +0.6 LI

24 € Conv



DOBOY (Daredevil x cadence)



MILAN, fille de DOBOY

Les filles confirment en ferme
+1.7 MORPHO +789 LAIT +1.7 ME
Solide corps et attache arrière
+1.2 PF +1.3 LB +0.8 HAR +1.4 LI

15 € Conv



DOBRY BYK (Sinatra x Calvin)



DOBRY DEN (Calvin) mère de DOBRY BYK

Pedigree alternatif pour le segment morpho
+1.7 MORPHO +2.2 BA +1.3 ME
Des largeurs et une solide mamelle
+1.1 IS +1.8 LB +1.1 DPJ +0.9 FAA

17 € Conv - 39 € Sexé



SPERANZIO (Superstar x Harvest)



GIOAIA (Harvest) mère de SPERANZIO

Parfait équilibre morpho, mamelle, corps
+1.4 MORPHO, +1.3 MA et **+1.0 DV**
Excellente ligne de dos et mamelle solide
+1.4 LD avec **+1.5 DPJ +1.1 LI** et **+1.1 FAA**

17 € Conv

OFFRE DESTOCKAGE

MORPHO

ANTONOV (Anibay x Vanpari)



LEONIE, fille d'ANTONOV

Morphologie et production pour ce confirmé
+2.3 MO +1.4 TP +2.8 TB et 608 LAIT
Excellente qualité des membres
+2.5 ME : +1.8 AP et +2.0 ET

17 € Conv

NARSON (Narcotic x Glenn)



GALILEA (Glenn) mère de NARSON

Ses premières filles confirment en mamelle
+1.5 MA avec **+2.1 DPJ** et **+1.8 FAA**
Les fonctionnels sont au rendez-vous aussi
+1.0 STMA associé à **+0.6** en **REPRO**

17 € Conv

HUGE (Bender x Simbaboy)



CALUNA (Bender) pleine sœur de HUGE

Fort développement, membre et mamelle
+2.0 MO +1.2 ME +1.5 MA
Le lait est également présent
+987 LAIT et **BB A2A2**

17 € Conv

ELMSTAR (Lennox x Big Star)



BELLA (Big Star) mère d'ELMSTAR

De la morpho associée à d'excellents taux
+1.5 MORPHO +0.8 TP et **+2,9 TB**
Mamelle haute et un super ligament et dos
+1.0 HAR +1.2 LI et **+2.2 LD**

15 € Conv

OFFRE DESTOCKAGE



TAUX

ANDAMAN (Antonov x Dane)



GABOR (Dane) mère d'ANDAMAN

Des taux et du lait pour ce fils d'ANTONOV
+0.7 TP +1.8 TB et +853 LAIT
Membres et ligne de dos très solides
+0.7 AP +0.8 ET avec +1.5 LD

17 € Conv - 45 € Sexé

FLEPS (Flexo x Payssli)



NELLA (Payssli) mère de FLEPS

Du TB associés à un profil très complet
+1.8 TB +853 LAIT et +0.8 LGF
Corps moderne avec une mamelle bien attachée
+1.2 MO +0.9 LAR +1.5 FAA avec +0.8 IB

17 € Conv - 45 € Sexé

DELFINO (Edelweiss x Hegall)



DELFINO (Edelweiss)

Des taux pour ce pedigree alternatif
+1.0 TP avec +1.7 en TB et +301 LAIT
Améliorateur en bassin et plancher jarret
+0.4 IB avec +0.7 IS et +1.5 DPJ

15 € Conv

BIVER (Blooming x Nesta)



HAPPY (Biver) grande championne IGBS 2022

La protéine et le gras sont au rendez-vous
+1.0 TP accompagné de +2.5 en TB
Qualité de développement et bassin
+2.0 en DV, BA et TY

17 € Conv

OFFRE DESTOCKAGE

TAUX

14 € Conv



KING (Carter x Vigor)



EPUISÉ

KING (Carter)

Ses filles confirment dans les taux
+1.0 en TP et **+2.5 en TB**
De la taille avec un bassin très long
+2.0 HS et **+1.4 en LB**

INDEX - DISPOS - PRIX

LAIT

NOM	PÈRE	GPM	STOCK CONV	STOCK SEXEE	PRIX CONV	PRIX SEXEE	FILLES	ISU	INEL	TP	TB	LAIT	STMA	REPRO	LGF	MA	DV	BA	ME	TY	IMS	NAI	KCAS	BCAS
ALEXEY	ANTONOV	HARRISON D	4	0	19 €		0	159	43	-0,1	-1,4	998	0,6	-0,1	0,9	0,9	1,4	1,0	1,4	0,4	1,7	89	BB	A2A2
AURANTO	ANIBAL	HURAY	5	0	14 €		1235	136	34	-0,8	-1,0	1074	0,1	0,6	0,6	-0,1	-0,1	-0,9	0,1	0,8	-0,2	91	BB	A2A2
BISON	BISTO	ANIBAL	19	15	17 €	45 €	0	148	50	0,5	0,2	1003	0,1	-0,5	0,2	0,6	0,9	0,2	0,8	1,1	1,0	92	AB	A2A2
DELICO	VOLVO	AGENDA	6	0	17 €		70	132	22	-0,3	0,4	599	0,8	0,0	0,0	1,3	0,4	-1,5	0,0	0,2	0,7	88	AB	A1A1
JONMAR	BAYS	SMART	11	0	17 €		0	143	25	-0,5	-1,0	814	1,1	-0,2	0,5	1,4	-0,1	0,2	1,0	-0,1	1,2	89	BB	A2A2
NESQUICK	VASSLI	TWILIGHT	0	148		29 €	0	130	18	-0,9	-1,1	839	0,1	0,0	1,3	0,9	0,8	0,7	1,0	-0,1	1,3	89	BB	A2A2
OSBOURNE	FACT	POM IPIANO	0	70		39 €	0	150	37	0,0	-1,7	919	0,5	0,4	1,1	1,1	0,1	0,5	0,1	-0,1	0,8	88	AB	A2A2
PIANO	PIERO	VERDI	8	0	19 €		0	156	51	-0,7	-1,1	1343	0,8	-0,6	0,6	0,6	0,7	-0,2	0,7	0,5	0,8	89	BB	A2A2
SASCHA	NARCOTIC	VIGOR	0	0	20 €	45 €	313	150	39	-0,2	-3,5	1128	0,7	0,6	0,8	1,3	-0,6	-1,1	0,0	-0,2	0,4	86	BB	A2A2
SILVER	KANNON	CADENCE	16	6	14 €	39 €	281	135	33	0,9	-0,2	583	0,3	0,4	0,6	0,7	-0,4	-2,8	0,2	0,3	-0,1	89	BB	A1A2
TU SG	SINATRA	ANIBAL	0	0		45 €	0	157	49	-0,3	0,0	1178	0,8	0,0	0,9	0,1	0,5	1,0	0,6	-0,4	0,6	89	BB	A2A2

FONCT

NOM	PÈRE	GPM	STOCK CONV	STOCK SEXEE	PRIX CONV	PRIX SEXEE	FILLES	ISU	INEL	TP	TB	LAIT	STMA	REPRO	LGF	MA	DV	BA	ME	TY	IMS	NAI	KCAS	BCAS
JACKSON KJ	JERONIMO	PAT	0	0	14 €		0	140	8	0,0	0,6	116	2,0	0,3	0,7	0,9	0,2	1,0	1,1	-0,4	1,1	88	BB	A2A2
JUSTUS	JURASSIC	HUVI	0	0	20 €		0	146	34	-0,8	-0,6	965	0,7	1,2	1,1	0,3	-0,3	0,0	-1,0	0,9	-0,3	91	AB	A1A2
NARCOTIC	NESTO	HURAY	22	0	17 €		417	138	11	1,7	-1,8	33	1,4	0,9	0,3	1,5	-0,1	0,5	-0,2	-0,5	0,8	87	BB	A2A2
PYRAM	PIERO	WILLIAM	35	0	17 €		0	142	30	-0,4	0,3	789	0,4	0,7	1,0	0,8	0,1	-0,5	0,0	0,5	0,4	90	BB	A2A2
SILK	SINATRA	FALK	8	12	17 €	45 €	0	148	34	0,2	0,5	760	0,8	0,7	0,4	0,1	0,3	0,5	0,9	0,8	0,5	89	AB	A1A2

SANS CORNE

NOM	PÈRE	GPM	STOCK CONV	STOCK SEXEE	PRIX CONV	PRIX SEXEE	FILLES	ISU	INEL	TP	TB	LAIT	STMA	REPRO	LGF	MA	DV	BA	ME	TY	IMS	NAI	KCAS	BCAS
VICTOR VIK	VIKING VIG	GLENN	9	0	17 €		560	112	-7	0,6	-2,0	-307	0,1	0,8	1,2	1,2	-0,2	1,3	0,2	-0,1	0,9	87	AB	A2A2

INDEX - DISPOS - PRIX

MORPHO

NOM	PÈRE	GPM	STOCK CONV	STOCK SEXEE	PRIX CONV	PRIX SEXEE	FILLES	ISU	INEL	TP	TB	LAIT	STMA	REPRO	LGF	MA	DV	BA	ME	TY	IMS	NAI	KCAS	BCAS
ANTONOV	ANIBAY	VANPARI	8	0	17 €		621	141	43	1,4	2,8	605	-1,4	-0,3	0,3	1,0	2,0	0,7	2,5	0,7	2,3	87	BB	A2A2
APPLE	SASCHA	MORILLO	20	0	24 €	45 €	0	144	22	0,7	-0,1	363	0,6	1,1	0,0	1,5	0,6	-0,1	0,8	0,7	1,4	87	AB	A2A2
DOBOY	DAREDEVIL	CADENCE	0	0	15 €	39 €	113	151	28	-0,7	-0,7	789	1,2	-0,2	0,7	1,2	0,9	0,5	1,7	1,3	1,7	91	BB	A2B
DOBRY BYK	SINATRA	CALVIN	8	6	17 €	39 €	0	135	10	-1,5	-1,9	581	0,8	0,3	0,7	0,6	1,5	2,2	1,3	0,1	1,7	90	AB	A1A1
ELMSTAR	LENNOX	BIG STAR	18	0	15 €		0	126	21	0,8	2,9	222	-0,2	-0,4	-0,1	1,1	1,4	1,1	0,7	1,0	1,5	91	AB	A2A2
HUGE	BENDER	SIMBABOY	0	0	17 €		0	138	30	-1,0	-0,2	987	-0,3	-0,2	0,1	1,5	1,5	1,0	1,2	1,0	2,0	90	BB	A2A2
NARSON	NARCOTIC	GLENN	5	0	17 €	45 €	63	131	8	0,3	-1,7	166	1,0	0,6	-0,4	1,5	0,4	0,9	0,6	0,0	1,3	89	AB	A1A2
SPERANZIO	SUPERSTAR	HARVEST	5	0	17 €		0	144	22	0,8	-1,5	396	0,9	0,4	0,9	1,3	1,0	-0,8	0,9	0,4	1,4	90	AB	A1A2

TAUX

NOM	PÈRE	GPM	STOCK CONV	STOCK SEXEE	PRIX CONV	PRIX SEXEE	FILLES	ISU	INEL	TP	TB	LAIT	STMA	REPRO	LGF	MA	DV	BA	ME	TY	IMS	NAI	KCAS	BCAS
ANDAMAN	ANTONOV	DANE	23	5	17 €	45 €	0	152	40	0,7	1,8	853	0,4	0,5	0,8	0,4	0,9	-0,4	1,0	1,0	0,8	89	BB	A2A2
BIVER	BLOOMING	NESTA	5	0	17 €	39 €	12806	105	12	1,7	1,3	-55	-0,6	-1,2	-0,7	0,3	2,0	2,0	0,4	2,0	1,3	90	BB	A2A2
DELFINO	EDELWEISS	HEGALL	10	0	15 €		0	134	25	1,0	1,7	301	0,7	-0,3	0,5	1,1	0,2	0,7	0,0	-0,2	0,8	90	AB	A1A2
FLEPS	FLEXO	PAYSLI	9	2	17 €	45 €	0	140	21	0,1	1,5	698	0,3	0,7	0,9	1,1	0,4	0,4	1,1	0,3	1,2	89	BB	A1A2
KING	CARTER	VIGOR	0	0	14 €		441	113	11	1,0	2,5	-54	0,3	-0,4	0,4	0,1	0,6	-0,6	0,1	0,8	0,2	91	BB	A2A2

INDEX TAUREAUX

A retrouver sur le site internet de BGS

Jeunes taureaux : http://www.brune-genetique.com/index-taureaux.php?id_page=28

Taureaux confirmés : http://www.brune-genetique.com/index-taureaux.php?id_page=27

INFOS COMMANDE

Par mail : gaylord.boucard@union-bgs.com

Tel : 06 86 59 27 78