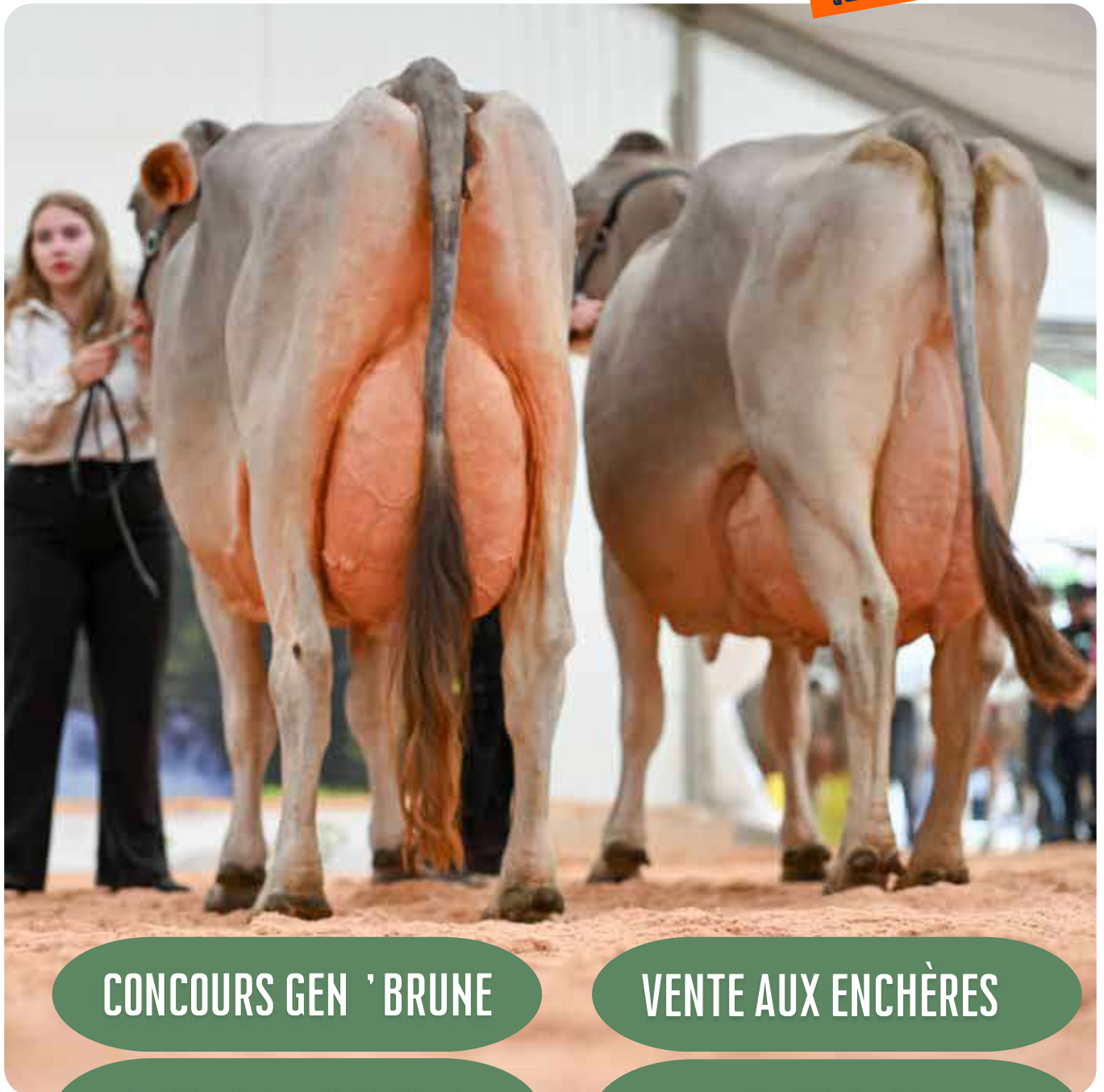


Journées châtillonnaises

6 & 7 JUIN 2026

CHÂTILLON-SUR-SEINE

[CÔTE D'OR]



CONCOURS GEN ' BRUNE

VENTE AUX ENCHÈRES

CONCOURS MENEURS

ANIMATIONS



- Corn gluten •
- Pulpe surpressée •
- Pomme de terre •
- Mash Talon 14, 18, 40, 45 •
- Drèche de blé déshy.
et tourteaux •
- Betteraves, luzernes
et farine de maïs •

TOUS DÉSHYDRATÉS

Charles DECHAUME
06.79.91.46.28 - 03.80.27.18.92



PROGRAMME

SAMEDI 6 JUIN

- 10h00** Concours génisses et Championnat
- 11h45** Remise Prix Spéciaux
- 12h00** Visite officielle / repas
- 13h30** Concours vaches
(Championnats ESPOIR, JEUNE)
- 17h15** Championnat adulte
- 17h30** Grande Championne
- 17h45** Challenge inter départemental
- 20h00** Vente aux enchères
- 21h00** Soirée des éleveurs

DIMANCHE 7 JUIN

- 10h00** Challenge jeunes présentateurs
- 14h00** Finale Challenge jeunes
Animations grand public
Défilé des enfants



Distributeur officiel



Laurent MATHIOT

☎ 06 40 39 28 36

✉ mathiotlaurent@agye.fr

LOTS

EMB. VARANE SX x PERDRIX ... p. 4	ALBANIE p. 22
EMB. MAGNUM	AMONA p. 24
SX/VIANNEY x VODKA p. 6	TALANTA p. 26
ANIS p. 8	USNEE p. 30
AMEL p. 10	U COCOTTE p. 32
ADEUX p. 14	UCOTINE p. 36
ARIEL p. 16	PRIX DE LA VILLE p. 40
ABBY p. 18	

ANNONCEURS

AGYE	GDS COTE D'OR
ALLIANCE NUTRITION ANIMALE	GENES DIFFUSION SAS
BANQUE POPULAIRE	GROUPAMA
BGS	JA Châtillon - Laignes - Montigny
BJD France	OXFORT SAS
CDHV	PHILICOT SAS
CLCO	PHYTALIE SARL
CONNEXYON COOP	PRORIND
COOPERATIVE 110 BOURGOGNE	RELIEF - SANDERS
COOPERATIVE ALYSE	SAS CHAPUIS FRERES
CTH	SAS TELLUS
CREDIT AGRICOLE CHAMPAGNE	SA TALIAN
BOURGOGNE	SERVICE DE REMPLACEMENT 21
CREDIT MUTUEL DU CHATILLONNAIS	SICAREV
DIJON CEREALES	SODIAAL UNION CENTRE EST
ETS RICHARD	SOREAL
ETS SIRUGUE	SPERMEX
FDSEA 21	SWISS GENETICS
FROMAGERIE BERTHAUT	TALON CO PRODUITS

REGLEMENT DE LA VENTE AUX ENCHERES

Vente du samedi 6 juin 2026 à 20h00 Châtillon-sur-Seine (Côte-d'Or)

I - OBJET

Le présent règlement définit les règles relatives à la vente organisée par la SAS BRUNE JERSIAISE DEVELOPPEMENT FRANCE (BJD France)

Les règles ci-après s'imposent à tous, vendeurs, acheteurs chacun pour ce qui le concerne sous peine d'exclusion ou d'interdit.

II - VENDEURS

Les animaux sont présentés à la vente sous la responsabilité exclusive de leur propriétaire.

III - GARANTIES

1) Références zootechniques :

Les animaux présentés à la vente sont issus de père d'insémination artificielle et de mère soumise au contrôle laitier ou ayant été contrôlée. Les résultats indiqués au catalogue correspondent aux derniers chiffres portés à notre connaissance.

En ce qui concerne la richesse azotée du lait, la valeur indiquée est le T.A. obtenu en divisant le taux protéique par le coefficient 0,95.

Toute erreur de report, de date ou omission ne saurait engager la responsabilité de la SAS BJD France.

2) Garanties sanitaires :

Un certificat sanitaire individuel sera fourni avec chaque animal. Chaque animal aura subi un test individuel vis-à-vis de l'I.B.R dans les 21 jours précédant la manifestation et sont tous issus d'élevages régulièrement contrôlés négatifs au titre de l'IBR.

En ce qui concerne la maladie des muqueuses (BVD - MD), les animaux mis en vente ne proviennent pas d'élevages au statut Infecté ou non conforme et présentent un résultat négatif à l'analyse PCR individuelle réalisée dans les 21 jours précédant la manifestation.

En ce qui concerne la Besnoitiose, les animaux proposés présentent un résultat négatif à une analyse sérologique individuelle réalisée dans les 21 jours précédant la manifestation

Concernant la néosporose, les animaux à la vente présentent un résultat négatif à une analyse sérologique réalisée dans les 21 jours précédant la manifestation.

Pour la paratuberculose, si la génisse à la vente est âgée de plus de 18 mois le jour du prélèvement, elle doit présenter un résultat négatif à une analyse sérologique

+ PCR sur fèces réalisées dans les 21 jours précédant la manifestation.

Les résultats Néosporose et Paratuberculose ne peuvent pas être considérés comme une garantie sanitaire contractuelle mais comme une simple information sérologique.

Les animaux issus de la zone régulée MHE sont vaccinés depuis moins de 12 mois et au moins 10 jours. En cas de non-vaccination, les animaux proposés présentent un résultat d'analyse PCR individuel négatif réalisé dans les 14 jours avant la manifestation + une désinsectisation.

IV - MODALITES DE VENTE

Toute personne désirant un ou plusieurs lots peut s'en porter acquéreur à condition d'avoir, préalablement à cette opération, pris connaissance du présent règlement publié dans le catalogue de la vente, à en respecter toutes les dispositions et à payer comptant le montant de ses achats tous frais inclus (*des cautions ou des preuves de solvabilité peuvent être sollicitées*).

La vente se déroule suivant le système des enchères progressives avec un minimum de **50 euros par mise**.

Dès lors qu'il y a enchère(s), un animal ne peut être retiré de la vente par son vendeur.

Dès l'adjudication d'un animal, l'acheteur devra immédiatement décliner son identité par la remise d'une pièce d'identité et la signature d'un document d'achat.

Les pièces d'identité seront rendues aux acheteurs à l'issue de la vente, après le paiement des animaux achetés.

En cas de résolution de vente pour quelque cause que ce soit, l'acquéreur sera tenu de rembourser les frais occasionnés pour la mise en vente de l'animal concerné.

V - PROPRIETE - RESPONSABILITE

Dès le prononcé de la vente, la responsabilité de l'animal passe du vendeur à l'acheteur.

L'acheteur est tenu d'acquiescer la totalité des animaux qui lui sont attribués. Il ne peut y avoir ni reprise, ni déduction de prix.

Réserve de propriété : l'animal reste la propriété de l'éleveur vendeur jusqu'au paiement intégral de son prix (loi 80.335 du 12 mai 1980).

La responsabilité vis à vis des tiers et concernant les dommages que l'animal pourrait causer ou subir, incombe au ven-

deur avant l'adjudication et à l'acheteur après l'adjudication.

VI - PRIX PAYE ET FACTURATION

Chaque animal sera facturé.

Le paiement aura lieu auprès de la SAS BJD FRANCE au comptant, le jour même par chèque bancaire sur la base du prix d'adjudication, **majoré de 7 % pour frais de vente et de la T.V.A. selon la réglementation en vigueur**.

Le paiement intégral sera exigé dans sa totalité avant enlèvement.

Tout acheteur étranger souhaitant acquies des animaux le pourra sous réserve de respecter les clauses précédemment énoncées : toutes les prestations supplémentaires (*hébergement, examens sanitaires complémentaires, transport*) seront à sa charge et donc facturés en sus.

Tout adjudicataire agissant pour le compte d'un tiers sera responsable de son achat en cas de défaillance de son mandant.

VII - ENLEVEMENT DES ANIMAUX

Les animaux pourront être enlevés par les acheteurs immédiatement à l'issue de la vente et au plus tard le dimanche 7 juin 2026 à 17 heures.

L'enlèvement et le transport des animaux sont à la charge de l'acheteur.

Chaque vendeur devra veiller personnellement à la prise en charge, par le nouveau propriétaire des animaux qu'il a commercialisés.

Toutefois la SAS BJD FRANCE pourra sur demande expresse de l'acquéreur, assurer l'alimentation des animaux non embarqués le dimanche 7 juin 2026, moyennant une participation aux frais de 3,00 € HT par jour et par animal.

Sauf accord préalable pour les acquies étrangers, en raison des contraintes sanitaires, les animaux devront être enlevés au plus tard le lendemain.

VIII - LITIGES

Les litiges pouvant survenir dans l'application du présent règlement ou dans le déroulement de la vente seront dans la mesure du possible réglés à l'amiable avec les responsables du groupement SAS BJD FRANCE

En cas de contestation, seuls les tribunaux du siège social de SAS BJD FRANCE seront compétents.

Bertrand LEGUY
21 510 AIGNAY LE DUC
Tél: 06.89.88.56.33
 bertrand.leguy@orange.fr



Le Savoir - Faire en Nutrition Animale

Aliments minéraux, minéral à la carte adapté à la ration de l'élevage

Aliments diététiques Produits Énergétiques pour le vêlage
 Hépatocapteurs de mycotoxines, Stress thermique



Seaux à lécher



supranimal



Gomme Nature

+ un large choix de produits utilisables en AB

Demandez conseil à votre distributeur

VASCO

FR2134274040



REMISE

SNOOPY ARISTO HERCULE

ISU 197

Index Synthèse Unique

INEL 84

Index économique laitier

KCAS BB | BCAS A2A2

PRODUCTION			
Lait	2055 kg	Taux protéique	-0.3‰
Taux butyreux	0.1‰	Matière protéique	69 kg
Matière grasse	87 kg		

FONCTIONNELS			
Santé de la mamelle	0.8	Reproduction	0.0
Longévité	1.5	Facilité de naissance	103

MORPHOLOGIE			
Morphologie	1.1		
Membres	1.6		
Mamelle	0.9		

VERONE

FR1545004418



TALIA BSC

PALMER BS ALDO BARCA

ISU 165

Index Synthèse Unique

INEL 39

Index économique laitier

KCAS BB | BCAS A2A2

PRODUCTION			
Lait	591 kg	Taux protéique	1.3‰
Taux butyreux	3.4‰	Matière protéique	28 kg
Matière grasse	46 kg		

FONCTIONNELS			
Santé de la mamelle	0.6	Reproduction	1.0
Longévité	1.0	Facilité de naissance	96

MORPHOLOGIE			
Morphologie	2.3		
Membres	2.4		
Mamelle	1.1		

VELOURS

FR1224120050



TOLOSA

SAPHIR PHENIX BAYS

ISU 195

Index Synthèse Unique

INEL 69

Index économique laitier

KCAS BB | BCAS A2A2

PRODUCTION			
Lait	1577 kg	Taux protéique	0.8‰
Taux butyreux	1.0‰	Matière protéique	56 kg
Matière grasse	68 kg		

FONCTIONNELS			
Santé de la mamelle	1.5	Reproduction	0.9
Longévité	1.9	Facilité de naissance	106

MORPHOLOGIE			
Morphologie	0.8		
Membres	1.4		
Mamelle	0.2		

149, rue de Bercy 75595 Paris cedex 12

01 81 72 17 38

bgs@union-bgs.com

www.brune-genetique.com



LOT 1 2 EMBRYONS SX VARANE SX x PERDRIX

GAEC COLSON (21)

ISU
184

PRODUCTION				FONCTIONNELS				MORPHOLOGIE				
INEL	TP	TB	LAIT	STMA	REPRO	LGF	VT	MO	MA	DV	BA	ME
74	-0.4	-0.2	1830	0.6	0.0	0.9	0.1	1.2	0.8	0.0	0.2	2.0

Index du produit à naître



PERDRIX (Majesté) mère des embryons



INFLATION, arrière grand-mère des embryons

PRIX

..... €

VARANE (LBB RALICE)

PERDRIX TB86 **ISU 179**

Meilleure lactation

2 305 12059 35.2 37.4

Pointage	MA	DV	BA	ME
	88	88	87	79

MAJESTE (CARTER)

LIQUEUR TB88

Meilleure lactation

5 299 14075 34.3 33.3

Pointage	MA	DV	BA	ME
	91	86	80	89

HERCULES

INFLATION TB88 (ANIBAL)

Meilleure lactation

3 290 10540 39.1 38.6

Pointage	MA	DV	BA	ME
	88	89	88	88

4ème mère
5ème mère

HUCOS VITAMINE TB87
ZOLDO TABLETTE

2 Embryons VARANE SX x PERDRIX, l'accès facile au meilleur de la génétique

- VARANE, ISU 188, production et Morpho +1.1 TP, 1277 Lait avec +1 MA, +1.8 ME
- PERDRIX TB86, meilleur index lait de France (+2433), ses 3 lactations sont à + de 13 000 kg
- LIQUEUR TB88, la GM, 7 lactations dont 4 entre 10 700 et 14 000 kg et un EX91 en MA
- Les naissances mâles et femelles seront génotypées par BGS !

Des lignées fortes pour des Brunnes qui durent

swissgenetics 

SPENCER

Felder's BS Sting SPENCER
Sting x Rastaroke x Capucino

- ✓ Issu de la famille de Glenn GLENA par Capucino GIANNA EX-94
- ✓ Équilibré et complet avec d'excellents index pour la production
- ✓ Kappa-caséine BB et bêta-caséine A2/A2

Grand-mère: Biser's Capucino GIANNA



CURTIS

swissgen Sting CURTIS
Sting x Lover x Bender

- ✓ Frère maternel de GREY, issu de la famille de Simbaboy CALUNA
- ✓ Excellents index pour lait kg, graisse % et protéine %
- ✓ Bon profil de type pour tous les critères génomiques

Mère: Jolahofs LOVER CHRISTINE

HARVEY

swissgen Guy HARVEY
Guy x Mane x Hüge

- ✓ Sa lignée maternelle excelle dans les performances laitières en combinaison avec une longévité remarquable
- ✓ Un taureau très complet, extrême pour tous les critères de production et de fitness
- ✓ Profil sans défauts pour le type, index pis élevé

Mère: swissgen Mane Sg HADLEY SG




SEMEX
FRANCE


BGS
BRUNE JERSIAISE


NEW GENERATION
GENETICS

LOT 2 EMBRYONS

MAGNUM SX/VIANNEY x VODKA

SCEA LAITIERE OPTI LAIT SCHERTZ (57)

PERE	PRODUCTION				FONCTIONNELS				MORPHOLOGIE				
	ISU	TP	TB	LAIT	STMA	REPRO	LGF	VT	MO	MA	DV	BA	ME
MAGNUM SX	157	0.4	-1.3	858	0.9	0.4	1.7	0.3	1.8	1.6	0.6	0.9	1.6
VIANNEY	174	1.4	1.3	878	1.4	1.0	1.9	0.6	1.3	1.0	0.2	0.7	1.7

Index du produit à naître



MILKA, grand-mère de VODKA



FANTASIE, 4ème mère de VODKA

PRIX

..... €

MAGNUM SX (GUY) x
VIANNEY (STING)

VODKA

ISU 162

Meilleure lactation

Non vêlée

Pointage

MA	DV	BA	ME
Non pointée			

LBB RALICE (O MALLEY)

MILKA TB85

Meilleure lactation

1 305 10030 42.2 37.9

Pointage

MA	DV	BA	ME
85	85	86	85

YULE

HAILEY TB85 (HUGE)

Meilleure lactation (Suisse)

3 305 13513 31.6 35.6

Pointage

MA	DV	BA	ME
85	85	85	84

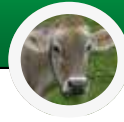
4ème mère
5ème mère

FACT FANTASIE EX92
BLOOMING BLUE B+83

2 Embryons MAGNUM SX + VIANNEY conv x VODKA, génétique Suisse à votre porte

- 3 doses de MAGNUM SX + 1 dose de VIANNEY conv en IA, deux niveaux Pères à Taureaux
- MILKA TB85, achetée en Suisse, issue de FANTASIE famille du taureau HARVEY N°1 en Suisse
- MILKA, la Brune en robe de mariée, 10 000 kg à 37.9 TA en primipare
- VODKA, ISU 162, +2.3 en IMS, +1.7 MA, +2.2 ME digne héritière, descendants suivis BGS

ALIMENT COMPLEMENTAIRE LIQUIDE



L'aliment liquide est un complément pour valoriser les rations de base

- Apporte des sucres fermentescibles et de l'azote soluble
- Améliore l'appétence de votre ration mélangée
- Assure l'ingestion de fibres efficaces et limite le tri à l'auge
- Contribue à une meilleure rumination grâce à une ration plus homogène
- Augmente les performances laitières et de croissance



Socle Technique
« Nourri sans OGM < 0.9% »

Grâce à l'aliment liquide vous valorisez la production fourragère de votre exploitation et vous améliorez les performances de votre élevage



N'hésitez pas à demander des conseils à votre distributeur local

03.80.96.26.00



Laurent GOUTRY
06.31.18.32.67
lgoutry@sa-talian.fr
talian@sa-talian.fr



DIJON CÉRÉALES À VOS COTÉS POUR VOS EXPLOITATIONS

Notre expertise en agroéquipement, combinée à une équipe de conseillers fait la différence.

NOS SERVICES ET GAMMES À VOTRE DISPOSITION

CONSEIL, DIAGNOSTIC, ANALYSE DE VOS PROJETS, PRODUITS & SERVICES

- Bâtiments, plein air et quincaillerie.
- Drainage, hygiène et conservation des fourrages.
- Stockage, équipements vétérinaires et gamme avicole.
- Surveillance, détection des chaleurs, caméra, protection des troupeaux.



UN ÉQUIPE DE PROXIMITÉ

Plateforme
Pouilly-en-Auxois

Lucas et Juliette

vous accueillent et vous conseillent
du lundi au vendredi
8h00-12h00 & 13h00-17h30

☎ 03 80 90 76 00

DES EXPERTS AGROÉQUIPEMENT À VOTRE ÉCOUTE



Daniel Bouiller

☎ 06 23 56 64 13
daniel.bouiller@dijon-cereales.fr
Secteur : Dijon Céréales

Sébastien Renaud

☎ 06 86 28 10 07
sebastien.renaud@dijon-cereales.fr
Secteurs : Morvan - Arnay - Liernais

Arthur Pharaboz

☎ 06 71 60 35 37
arthur.pharaboz@dijon-cereales.fr
Secteurs : Auxois Sud - Pouilly
Vallée de l'Ouche - Vitteaux
Epoisses - Semur



DIJON CÉRÉALES
ACTIFS. INNOVATEURS. COOPÉRATIFS.

LOT
3

ANIS sans cornes Pp

FR 8938265246 - 06/10/2025

SCEA FERME ABBAYE PIERRE QUI VIRE (89)
élevage en BIO



Génisson

ISU
199

PRODUCTION				FONCTIONNELS				MORPHOLOGIE					CASEINES	
INEL	TP	TB	LAIT	STMA	REPRO	LGF	VT	MO	MA	DV	BA	ME	K.CAS	B.CAS
61	1.3	0.7	1279	0.3	2.6	1.9	0.3	0.8	0.1	0.2	0.2	1.8	AB	A2A2

Index génomique avril 2026



REMISE, fille d'ARISTO



Taureau TORNERO P

PRIX

..... €

TORNERO P (RAMSES)

SPICY TB85

ISU 160

Meilleure lactation

1 305 6219 43.7 34.6

Pointage	MA	DV	BA	ME
	86	87	84	83

ARISTO

MUSCADE B+80

Meilleure lactation

4 305 6963 43.9 35.9

Pointage	MA	DV	BA	ME
	78	80	81	82

FALK

GENTIANE B+81 (TRACTION)

Meilleure lactation

5 305 6216 42.9 36.3

Pointage	MA	DV	BA	ME
	82	79	81	80

4ème mère
5ème mère

JARDIN COLCHIQUE B+83
DALLAS ORCHID4664

ANIS, +2.6 Repro, top liste ISU en France et SANS CORNES

- TORNERO P, 213 d'ISU, sur une lignée femelle à longévité suivie BGS, en élevage foin BIO
- SPICY TB85, 30.7 kg, ISU 160, une tête de souche du troupeau avec 1400 d'index lait
- 5.8 lactations de moyenne depuis 5 générations, avec potentiel Lait et Taux
- ANIS, meilleur ISU du troupeau, à suivre en génisse à taureau pour BGS Création !

Des solutions COMPLÉMENTAIRES pour votre exploitation

110
BOURGOGNE
Coopérative agricole

Équipement & conseils
pour votre élevage

📞 Nicolas DEVOS
☎️ 06 07 18 19 08



Gamm vert
L'autoproduction est l'avenir



📍 40B, Ave. de la Gare
Châtillon-sur-Seine

☎️ 03 80 81 54 69

 **La Vie Claire**
La bio est dans ma nature



Jardinerie



Animalerie



Bio



Motoculture



SOREAL

La nutrition au cœur de votre élevage!

EXPERT EN
NUTRITION ANIMALE

👤 Florine DELMOTTE
☎️ 06 70 01 45 50

👤 Thierry CRESPO
☎️ 06 81 80 59 54



Besoin d'un accompagnement ?
Contactez nos experts dès maintenant !

110
BOURGOGNE
Coopérative agricole

LOT
4

AMEL

FR 2140706601 - 12/09/2025

GAEC CHANGARNIER (21)

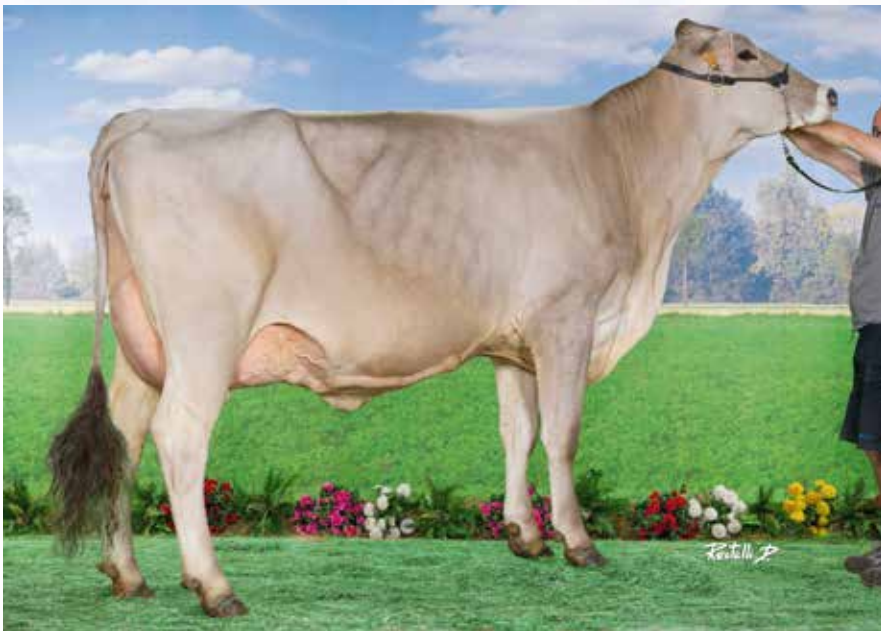


Génisson

ISU
166

PRODUCTION				FONCTIONNELS				MORPHOLOGIE					CASEINES	
INEL	TP	TB	LAIT	STMA	REPRO	LGF	VT	MO	MA	DV	BA	ME	K.CAS	B.CAS
39	0.2	1.0	849	0.4	1.6	1.4	-0.1	1.2	1.0	0.2	0.6	1.4	BB	A2A2

Index génomique avril 2026



PATYREINE, fille de MELVIS



Taureau TOUAREG

PRIX

..... €

TOUAREG (O MALLEY)

RACHEL TB85

ISU

Meilleure lactation

3 305 13438 34.7 35.2

Pointage	MA	DV	BA	ME
	84	86	82	86

MELVIS

NONSTOP

Meilleure lactation

ACCIDENTEE

Pointage	MA	DV	BA	ME
	Non pointée			

JEROBOAM

HUE COCOTE TB86 (VOLVIC)

Meilleure lactation

2 305 11239 37.0 34.4

Pointage	MA	DV	BA	ME
	85	93	88	78

4ème mère
5ème mère

OVAL BONTE
JARDIN VOLGA B78

AMEL, nouvelle lignée inédite à travailler pour BGS Création

- TOUAREG le résilient à +1.7 en Morpho : Largeur Poitrine +1.3, +1.5 BA, +1.4 ME
- RACHEL TB85, 47.9 kg, 13 400 kg, une MELVIS digne de son père en quantités de matières
- Variabilité génétique, des taureaux confirmés originaux sur une nouvelle lignée femelle
- AMEL, Morpho, Repro et Longévité, le début d'une longue histoire pour BGS Création !

ROXY PP

(AG VITOBIP x VALLEJO P)

ISU: 170, GZW 146

(Décembre 2025)



GGI - SPERMEX GmbH

Ottostraße 26
D-85521 Ottobern
Allemagne
Tel : +49 (0) 44 71 91 74 0



100% sans cornes – sans compromis!

Beaucoup de lait & BB/A2A2

Morphologie & trayons plus longs

Performance de la mère en 1^{ère} lac.: 8.469 kg de lait

**4,32% matière grasse
3,94% protéine**



Grand-mère de Roxy PP, 1^{ère} lac.

Mère de Roxy PP, 1^{ère} lac.

Luca Nolli



À commander auprès BGS
Aussi disponible en sexe femelle



Brune Allemande

Gagnez plus avec un taux protéique élevée et moins de frais avec des vaches saines qui restent plus longtemps dans votre troupeau

Importez des Brunnes, puiser à la source :

> Jeunes vaches, fraîches vèlées :
Toutes les deux semaines à la criée

> Génisses pleines :
Sélectionnées en ferme par BJD France



Tél. 0049 170 9238095 (Christoph Busch)
E-Mail : Info@prorind.bayern.de
Site : www.prorind.de

Fabrication artisanale des célèbres Bonbons des Vosges CDHV®



Visites et dégustations gratuites,
guidées et commentées

toute l'année du lundi au samedi

Pas de visite les dimanches et jours fériés

Magasin ouvert toute l'année en continu

du lundi au samedi de 9h à 18h30

les dimanches et jours fériés de 10h à 18h



À PLAINFAING

Nouveau bâtiment

Ouverture en juillet 2026

700 m2 de scénographie féérique et pédagogique.

Entrez dans un nouvel univers immersif au coeur
des ateliers de fabrication !

**Entrée toujours gratuite*



LA QUALITÉ AU NATUREL
DEPUIS 1986



FABRICATION ARTISANALE
DANS LES VOSGES



LIVRAISON DANS TOUTE LA
FRANCE & UE



☎ 03 29 50 44 56 | www.cdhv.fr | Retrouvez-nous sur :    

3074 route de Gérardmer - LD Habaurupt - 88230 PLAINFAING

**JE VOIS
LA VIE EN
VOSGES**



L'action sanitaire ensemble

GDS

Côte - d'Or

**Votre partenaire
quotidien
dans la prévention
sanitaire
de votre élevage**

Groupement de Défense Sanitaire

1 Rue des Coulots

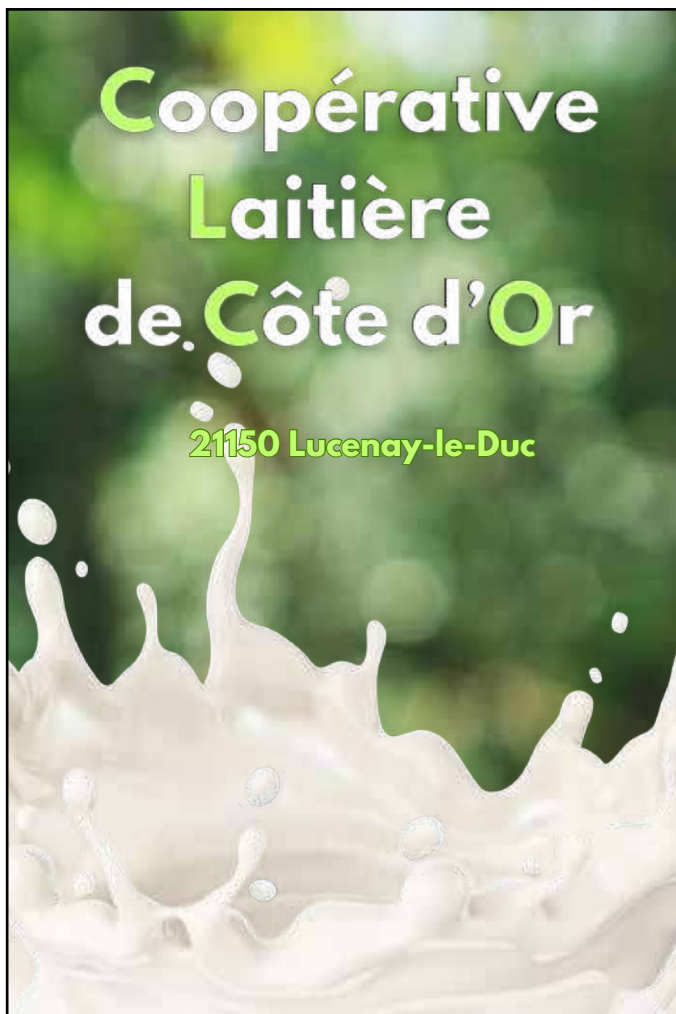
21110 BRETENIERE

Tél. : 03 80 68 67 30

E-mail : gds21@reseaugds.com

**Coopérative
Laitière
de Côte d'Or**

21150 Lucenay-le-Duc



CHAPUIS FRÈRES

Votre spécialiste en matériel d'élevage

Agréé pour le contrôle OPTITRAITE - Expert en robotique

Salle de traite : la liberté de choisir!

- Robots de traite
- Salles de traite rotative
- Salles de traite arrière à 60° ou 90°
- Salles de traite épi
- Chien électrique et barrières poussantes
- DAL veaux
- DAC vaches
- Robot pousse fourrage



Un savoir-faire dans le bâtiment

- Étude et réalisation de bâtiments d'élevage laitiers, allaitant et ovin.
- Racleurs et Mixeurs à lisier MIRO.
- Filets brise-vent et rideaux arrière de salle de traite FOUQUET
- Vis souple et silo à aliment
- Abreuvoirs RICO
- Tubulaires JOURDAIN
- Tés en béton pour silos ensilage
- Matelas de couchage DELAVAL
- Remorque mélangeuse classique et robotisée



MONTAGE SOIGNÉ

stock pièces
apprécié

Plus de 18 ans
d'expérience
en ROBOT VMS

Avec plus de
150 installations
salles de traite et 50 robots
une équipe performante
formée en permanence,
la Sarl Chapuis Frères vous
assure un service de
proximité efficace 24h/24

CHAPUIS FRÈRES

21450 St. Marc-sur-seine - 03 80 93 22 28

Alexis Chapuis 07 78 87 26 57

www.chapuis-freres.fr



Côte d'Or, Aube et Yonne
Expert Robotique

PARTENAIRES pour votre AVENIR

LOT
5

ADEUX de la Maie

FR 5456010640 - 06/08/2025

EARL DE LA MAIE (54)



Génisson

ISU
199

PRODUCTION				FONCTIONNELS				MORPHOLOGIE					CASEINES	
INEL	TP	TB	LAIT	STMA	REPRO	LGF	VT	MO	MA	DV	BA	ME	K.CAS	B.CAS
76	2.0	2.8	1382	1.0	1.5	1.7	0.2	0.4	0.3	0.5	0.5	-0.1	BB	A2A2

Index génomique avril 2026



LISELE MAI, 4ème mère d'ADEUX



ROLEASING, mère de TORNERO P

PRIX

..... €

TORNERO P (RAMSES)

UNE de la Maie B+83 ISU 149

Meilleure lactation

1 en cours MC 30.2 kg

Pointage	MA	DV	BA	ME
	82	84	84	85

OPTIMAL

RAPSODIE de la Maie B+84

Meilleure lactation

2 305 9218 41.9 38.5

Pointage	MA	DV	BA	ME
	83	83	84	85

JANCO

OISELLE MF TB85 (BENDER)

Meilleure lactation

1 305 9098 41.1 38.1

Pointage	MA	DV	BA	ME
	85	86	85	82

4ème mère
5ème mère

HAMSTER LISELE de la Maie EX90
JUHUS GISELLE B+82

ADEUX, Top liste en ISU, famille TRIPOLI avec cumul de taureaux confirmés

- TORNERO P, N°1 mondial en ISU, sur plus de 13 000 taureaux, +1.4 Repro, 1540 en lait
- Lignée maternelle remarquable pour le Taux Protéique, la production et les fonctionnels
- LISELLE EX90, dont EX91 MA, mère de TRIPOLI, en cours de 6ème avec 71 700 kg de lait
- ADEUX, 199 d'ISU, +1.4 Repro, génisse à taureau incontournable pour BGS Création !

La Fromagerie Berthaut et l'association Epoisses en Fêtes
organisent les



70 ANS de la  **FROMAGERIE BERTHAUT**

& la

FÊTE

**Le 3 mai
à EPOISSES**

DU PAIN, DU VIN & DU FROMAGE

Au programme :

10h00 - Début des festivités

11h30 - Discours des officiels

12h15 - Apéritif suivi du concert des Brass Band d'Epoisses

13h00 - Restauration et concert du groupe Smile

14h30 - Second concert des Brass Band



Et tout au long de la journée venez découvrir la **Fromagerie Berthaut** autour d'**ateliers de découverte** de la production des fromages.

De plus, vous attendent des animations pour petits et grands, des concerts, des stands de **producteurs locaux et d'artisanat** ainsi que des **baptêmes en hélicoptère**.



epoissesenfetes@gmail.com
contact@fromagerie-berthaut.com

RICHARD manutention

MANITOU
HANDLING YOUR WORLD

TOYOTA
MATERIAL HANDLING



TÉLESCOPIQUE



CHARGEUSE



CHARIOT ÉLÉVATEUR



NACELLE ÉLÉVATRICE

*Venez découvrir notre
gamme de matériels
dans nos agences !*

VENTE

LOCATION

ENTRETIEN

Siège Social
ZI de la Dame Huguenotte - 52000 CHAUMONT
Tél : 03 25 32 19 80

Agence de Troyes
ZAC du Moutot - 10150 LAVAU
Tél : 03 25 45 19 00

Agence de Dijon
16 Rue des Ardennes - 21000 DIJON
Tél : 03 80 72 93 50

**LOT
6**

ARIEL

FR 2140706575 - 04/08/2025

GAEC CHANGARNIER (21)



Génissou

**ISU
172**

PRODUCTION				FONCTIONNELS				MORPHOLOGIE					CASEINES	
INEL	TP	TB	LAIT	STMA	REPRO	LGF	VT	MO	MA	DV	BA	ME	K.CAS	B.CAS
49	1.6	2.8	758	2.2	0.3	1.2	-0.4	0.9	1.1	0.2	0.6	0.3	BB	A2A2

Index génomique avril 2026



SAUVAGE (Optimal), mère d'ARIEL



MEFIANCE (Anibal), grand-mère d'ARIEL

PRIX

..... €

LOTUS (LOVER)

SAUVAGE TB85

ISU 161

Meilleure lactation

2 305 12213 33.9 33.5

Pointage	MA	DV	BA	ME
	88	83	84	84

OPTIMAL

MEFIANCE EX90

Meilleure lactation

5 305 12196 32.5 34.1

Pointage	MA	DV	BA	ME
	93	88	85	88

ANIBAL

INFERNALE EX90 (ENZO)

Meilleure lactation

5 305 11832 42.7 36.7

Pointage	MA	DV	BA	ME
	90	95	84	87

4ème mère
5ème mère

EGIZ COQUINE TB88
COLLECTION VOYELLE B+84

ARIEL, plus Brune que Brune, demi-sœur de URBEX

- SAUVAGE TB85, mère de URBEX, 10 500 kg en L1, 12 200 kg en L2 et déjà 51.7 kg en L3
- MEFIANCE EX90, déjà 78 500 kg de lait en 6 lactations et EX93 en MA, RESERVE Châtillon
- INFERNALE EX90, 86 200 kg, EX90 MA et EX95 DV, RESERVE et Mamelle Adulte Châtillon
- ARIEL, N°1 des filles de LOTUS en France, avec aide à la collecte dans BGS Création !

CONNEXYON

COOP



GÉNÉTIQUE



ECHOGRAPHIE



SUIVI DE REPRODUCTION



RÉCOLTE ET TRANSFERT EMBRYONNAIRE



GÉNOTYPAGE ET SEMENCES



PLANNING D'ACCOUPLLEMENT



PARAGE



INSEMINATION ET XTREMIA



MONITORING



SERVICE AZOTE ET MATÉRIELS INSÉMINATION




FORMATION



APPRO

✉ contact@connexyon.fr

0 805 200 378 Service & appel gratuits

🌐 www.connexyon.fr    

FERTIL'X ENZYMES

ZOOassets

FERTILITÉ & DIGESTIBILITÉ



SAC 20 KG



Améliore la digestibilité



Optimise l'assimilation



Contribue à une meilleure fertilité



généform
L'appro des éleveurs pro

REPRO-FOURNITURES

AGRO-ÉQUIPEMENTS



CONTACT → Antonin COLAS

📞 06 29 27 54 73 ✉ geneform@elvanovia.fr

🌐 www.geneform.fr   

LOT
7

ABBY

FR 2136057130 - 09/05/2025
SCEA DE LA PERRIERE (21)



Génisse à collecter

ISU
146

PRODUCTION				FONCTIONNELS				MORPHOLOGIE					CASEINES	
INEL	TP	TB	LAIT	STMA	REPRO	LGF	VT	MO	MA	DV	BA	ME	K.CAS	B.CAS
18	-1.0	-1.1	655	0.1	1.2	1.6	1.0	1.4	1.6	-0.2	0.5	1.4	BB	A2A2

Index génomique avril 2026



TOUAREG (O MALLEY), père de ABBY



SALAMANDRA, fille de PALMER

PRIX

..... €

TOUAREG (O MALLEY)

ULETTE TB86 ISU 131

Meilleure lactation

1 305 7886 41.1 36.8

Pointage	MA	DV	BA	ME
	87	87	84	85

PALMER BS

NOUMEA B+83

Meilleure lactation

2 305 9478 40.0 37.6

Pointage	MA	DV	BA	ME
	85	81	82	82

JEROBOAM

JOUTE B+83 (ZEPHIR)

Meilleure lactation

3 305 9166 42.8 37.7

Pointage	MA	DV	BA	ME
	80	84	85	84

4ème mère
5ème mère

TALC GLACEE TB85
PRINCE DANETTE B+83

ABBY, cumul morphologie et fonctionnel côtés paternel et maternel

- TOUAREG, le père à +1.7 en synthèse morpho doté d'une musculature à +1.3
- PALMER, le grand-père confirmé en Suisse, avec + de 900 filles pointées pour 2.1 en IMS
- ULETTE, la mère, primipare imposante TB86, lignée COLOMBINE ex Championne
- ABBY, +1.2 REPRO, +1.6 longévité, elle va transmettre l'empreinte de son +1.4 morpho



METTRE
DEMAIN
DANS VOS
MAINS

CTH
AGRI



NUTRITION



EAU



HYGIÈNE

**FABRICANT FRANÇAIS DE
SOLUTIONS D'HYGIÈNE GLOBALE**

**Spécialiste de l'élevage depuis
plus de 40 ans, découvrez toutes
nos solutions PRODUITS et
MATÉRIELS !**

Votre interlocuteur privilégié :

Hervé DESSOLIN

📞 06 14 91 82 34

@ herve.dessolin@cth.fr



www.cth.fr



Révéler le potentiel de votre élevage



Des solutions adaptées à toutes les productions



Conseils



Accompagnement



Services

3 Rue Jules Rimet - 89400 Migennes
www.alyse-elevage.fr



 03.86.92.36.40

 contact@alyse-elevage.fr



JACQUES COEUR
L'élevage de coeur et de raison



La nutrition au cœur de votre élevage!

SOREAL vous offre une véritable expertise

Du conseil au service, en passant par la fabrication et la commercialisation d'aliments complets et complémentaires.
Également des produits diététiques et des minéraux pour vos animaux d'élevage.



SOREAL c'est

65 000 tonnes d'aliment par an :
- dont **41 %** aliments ruminants -
présentation en mash, granulés et farine
vendu sous nos marques :



EVIALIS



JACQUES COEUR
L'élevage de coeur et de raison



SOREAL est certifié

- Référentiel Certification Nutrition Animale
- Socle Technique **NON OGM**
- Socle Technique Nutrition Equine



SOREAL - 46 Route d'Auxerre
89470 MONETEAU
Tél : 03 86 92 16 80

LOT
8

ALBANIE

FR 2134272521 - 26/04/2025

GAEC COLSON (21)



Génisse à collecter

ISU
201

PRODUCTION				FONCTIONNELS				MORPHOLOGIE					CASEINES	
INEL	TP	TB	LAIT	STMA	REPRO	LGF	VT	MO	MA	DV	BA	ME	K.CAS	B.CAS
97	1.2	1.1	2096	1.0	-0.7	1.9	0.8	0.6	0.6	-0.4	-0.3	1.2	BB	A2A2

Index génomique avril 2026



PERDRIX (Majesté), mère d'ALBANIE



LIQUEUR, grand-mère d'ALBANIE

PRIX

..... €

TORNERO P (RAMSES)

PERDRIX TB86 **ISU 179**

Meilleure lactation

2 305 12059 35.2 37.4

Pointage	MA	DV	BA	ME
	88	88	87	79

MAJESTE

LIQUEUR TB88

Meilleure lactation

5 299 14075 34.3 33.3

Pointage	MA	DV	BA	ME
	91	86	80	89

HERCULES

INFLATION TB88 (ANIBAL)

Meilleure lactation

3 290 10540 39.1 38.6

Pointage	MA	DV	BA	ME
	88	89	88	88

4ème mère
5ème mère

HUCOS VITAMINE TB87
ZOLDO TABLETTE

ALBANIE, TOP liste ISU et LAIT en France, demi-sœur de SNOOPY

- TORNERO P, N°1 ISU Mondial, 68 MP, 85 MG, production et fonctionnels sans compter
- PERDRIX TB86, N°1 France en lait (+2433), ses 3 lactations sont à + de 13000 kg
- LIQUEUR TB88, la GM, 7 lactations dont 4 entre 10700 et 14000 kg et un EX91 en MA
- ALBANIE, 201 d'ISU, 2ème meilleur INEL de France, génisse à taureau dans BGS Création !

Tellus

Mieux nourrir, durablement



NORD 21 NUTRITION

Bertrand LEGUY



1 Rue au dessus des Roches
21510 AIGNAY LE DUC



06 89 88 56 33



bertrand.leguy@orange.fr



VOTRE TECHNICO-COMMERCIAL TELLUS :

Jean-Philippe JACQUESON



06 08 51 89 49



jphilippe.jacqueson@tellus.com

ALIMENT DU BÉTAIL, MINÉRAUX, NUTRITIONNEL



Tellus - Siège Social
BP 28 - 10 rue du Moulin de Salles - 03140 Saint Germain de Salles



06 03 05 59 45



Des professionnels
du remplacement
FORMÉS et QUALIFIÉS

Un **SERVICE PERSONNALISÉ**
réactif et clé en main

Un réseau associatif
PROCHE DE VOUS



“**Pensez à vous,**
osez le
remplacement !

www.servicederemplacement.fr

LOT
9

AMONA

FR 2140706507 - 12/04/2025

GAEC CHANGARNIER (21)



Génisse à collecter

ISU
177

PRODUCTION				FONCTIONNELS				MORPHOLOGIE					CASEINES	
INEL	TP	TB	LAIT	STMA	REPRO	LGF	VT	MO	MA	DV	BA	ME	K.CAS	B.CAS
61	2.6	2.1	948	1.0	0.1	0.9	0.7	1.2	0.8	1.2	1.2	0.4	BB	A2A2

Index génomique avril 2026



PAYETTE, mère de TOUAREG



NESS (Jaguar CH), demi-soeur de MONA et mère du taureau PISTON

PRIX

..... €

TOUAREG (O MALLEY)

MONA TB87

ISU 152

Meilleure lactation

4 305 11214 39.1 37.8

Pointage	MA	DV	BA	ME
	87	93	90	78

JCKA

JIDJIE B+83

Meilleure lactation

5 305 12961 41.1 39.0

Pointage	MA	DV	BA	ME
	82	87	85	80

HAPAT

6812 B+81 (JULENG)

Meilleure lactation

2 305 8171 39.4 38.1

Pointage	MA	DV	BA	ME
	82	82	81	80

4ème mère
5ème mère

HURAY ALMI
VINZ ALIS

AMONA N°2 en ISU des filles de TOUAREG en France, famille PISTON

- TOUAREG déjà plus de 400 génisses, +1.1 MA, +1.7 en Membres et +1.3 en Musculature
- MONA TB87, 7 lactations dont 6 à + de 10 000, une fille à 13 000 et une autre à 15400 kg
- JIDJIE, 7 lactations dont 5 à plus de 10 000, mère de NESS TB86, mère de PISTON à 11200 kg
- AMONA génisse à taureau dans BGS Création !

Pour la défense de notre agriculture



- Au plus proche de vos préoccupations et priorités locales
- Pour défendre vos métiers et vos conditions d'exercice, en ouvrant le champ des possibles de chacun
- En représentant les intérêts des employeurs agricoles pour continuer à trouver de la main d'œuvre qualifiée

En exclusivité pour nos adhérents

Information, conseil et assistance :

PAC, contrôles, dégâts de gibier, foncier, environnement, droit social...

→ Des conseillers à votre disposition, une Newsletter hebdomadaire, note d'info emploi mensuelle et un site Internet dédié
compris dans l'adhésion



Des tarifs avantageux !

Achats de Fuel et GNR en commandes groupées, électricité, abonnement Terres de Bourgogne, partenaires loisirs/maison/Matériel pro, achats groupés ponctuels...

Prestations juridiques emploi, foncier, DUER, TelePAC...

à tarif préférentiel (jusqu'à -30% / tarif public)

 1 rue des Coulots
21110 BRETENIERE

 03 80 68 67 67
 accueil@fdsea21.fr

 www.fdsea21.fr
 @FDSEA21

LOT
10

ATALANTA

FR 2130592521 - 18/03/2025

GAEC LOOSLI (21)



Génisse à collecter

ISU
147

PRODUCTION				FONCTIONNELS				MORPHOLOGIE					CASEINES	
INEL	TP	TB	LAIT	STMA	REPRO	LGF	VT	MO	MA	DV	BA	ME	K.CAS	B.CAS
3	0.2	-1.1	79	1.8	2.5	1.4	-0.3	1.2	0.5	0.6	1.4	1.4	BB	A2A2

Index génomique avril 2026



SUBLIME (Pactole), demi-soeur de PATRICIA et mère du taureau VAILLANT



MISS, arrière grand-mère d'ATALANTA

PRIX

..... €

TITANIUM (NORO)

UEFA TB86

ISU 105

Meilleure lactation

1 305 7002 39.6 36.0

Pointage	MA	DV	BA	ME
	87	86	84	85

ROMARIC

PATRICIA TB87

Meilleure lactation

3 305 10607 39.1 36.2

Pointage	MA	DV	BA	ME
	88	87	84	86

NARCOTIC

MISS TB89 (ISOLD)

Meilleure lactation

3 305 11498 38.4 33.9

Pointage	MA	DV	BA	ME
	88	87	88	94

4ème mère
5ème mère

VIGOR FUTEE TB88
PRINCE CERISE TB87

ATALANTA, podiums et famille VAILLANT et OPENBAR

- TITANIUM (Noro), un élément précieux, ISU 179, +1.5 IMS et +1.8 Repro
- UEFA TB86 déjà un palmarès, MISS GEN Brune et CHAMPIONNE ESPOIR Châtillon 2025
- Lignée à + 10 000 kg entre TB87 et TB89. MISS, mère de OPENBAR et GM de VAILLANT
- ATALANTA +2.3 Repro, qualités More Than Milk, les qualités de la Brune en plus du lait !

Ets Sirugue - 2 rue du Breuil 21170 ESBARRES



Sirugue

Nutrition Animale



Romaric

VERNE

06.74.89.08.86

romaric.verne@sirugue.eu



Fabien

DOMENECH

07.76.26.83.03

fabien.domenech@sirugue.eu

Expert en nutrition animale depuis 1956

03 80 48 18 28 | contact@sirugue.eu | www.sirugue.eu

Jeunes

Agriculteurs

Châtillon Laignes Montigny

LOT
11

USNEE

FR 2134272383 - 09/11/2023

GAEC COLSON (21)

Inséminée le 02/03/2026 par **UZEL**



Vache en lait

ISU
112

LACTATION		FONCTIONNELS				POINTAGE					CASEINES	
VELAGE	MEILLEUR CONTROLE	STMA	REPRO	LGF	VT	NG	MA	DV	BA	ME	K.CAS	B.CAS
29/11/2025	33.9 Kg	0.8	1.1	-0.2	0.6	B+82	87	79	78	80	BB	A2A2

Index génomique avril 2026



Fille de ROQUEFORT



Taureau UZEL

PRIX

..... €

ROQUEFORT (BARCA)

SILICE TB86

ISU 109

Meilleure lactation

2 284 7051 43.0 39.7

Pointage	MA	DV	BA	ME
	88	83	84	87

PARELOUP

PANTOUFLE B+84

Meilleure lactation

2 305 9978 36.0 34.5

Pointage	MA	DV	BA	ME
	87	81	83	82

MOMO PF

IMPRUDENTE TB87 (VIFF)

Meilleure lactation

5 305 10576 36.3 35.4

Pointage	MA	DV	BA	ME
	86	89	87	85

4ème mère
5ème mère

ETVEI FRIEDEL
FREYA

USNEE, vache productive et remarquable en fonctionnels


- ROQUEFORT brille en société avec ses premières filles, +0.9 IMS, 775 en lait et +2.3 TP
- USNEE, vêlage à 24.5 mois et déjà à 33.9 kg dans une mamelle TB87
- SILICE brille avec 45.7 kg, 39.7 de TA et +1.2 Repro, des générations de productives
- USNEE candidate National 2027, comme son AGM IMPRUDENTE au Mondial à Mende !

**“LA TÉLÉSURVEILLANCE,
C’EST PROTÉGER SA MAISON ET AUSSI SA FAMILLE.”**



Agence GROUPAMA Châtillon-Sur-Seine

3 Rue Gustave Tridon
21400 Châtillon sur Seine

 03 80 91 09 25



Groupama
la vraie vie s'assure ici

LOT
12

U COCOTTE

FR 2130592360 - 19/09/2023

GAEC LOOSLI (21)

Inséminée le 01/05/2026 par **UNITED**



Vache en lait

ISU
108

LACTATION		FONCTIONNELS				POINTAGE					CASEINES	
VELAGE	MEILLEUR CONTROLE	STMA	REPRO	LGF	VT	NG	MA	DV	BA	ME	K.CAS	B.CAS
05/01/2026	28.3 Kg	0.8	0.1	1.1	-0.4	TB86	85	87	85	86	BB	A2A2

Index génomique avril 2026



GARIGUE, grand-mère d'U COCOTTE et mère de JEROBOAM



DESIDERATA, 4ème mère de U COCOTTE

PRIX

..... €

ADEE (HUGE)

LEVRETTE TB86

ISU 92

Meilleure lactation

5 300 8461 41.2 38.7

Pointage	MA	DV	BA	ME
	87	85	84	88

VERDI

GARIGUE TB88

Meilleure lactation

4 305 10634 45.6 35.7

Pointage	MA	DV	BA	ME
	86	89	85	93

PAYSSLI

1577ENERGY (NESTA)

Meilleure lactation

Non vèlée

Pointage	MA	DV	BA	ME
	Non pointée			

4ème mère
5ème mère

GARDAN DESIDERATA
JETVIN CHIARA

U COCOTTE, TB86, sur la route de Collection POLLY

- ADEE, c'est sûr, confirmé avec plus de 700 filles, +1.7 IMS, +1.2 Santé Ma, +0.9 Repro
- LEVRETTE TB86 9 lactations, deux sœurs TB85 et TB86 et un frère : JEROBOAM
- Collection POLLY, 6ème mère, vache élite aux USA, 15 990 kg, mère de PAYOFF
- A terme par UNITED, elle sera candidate pour le National 2027 !



**SOUTENIR
CHAQUE JOUR
L'AGRICULTURE
EN CÔTE-D'OR.**

**AU CRÉDIT AGRICOLE,
ON AGIT CHAQUE JOUR POUR L'AVENIR
DE L'AGRICULTURE FRANÇAISE.**

SINON, ON S'APPELLERAIT AUTREMENT.



Document à caractère publicitaire.

02/2026 - Édité par la Caisse Régionale de Crédit Agricole Mutuel de Champagne-Bourgogne. Société coopérative à capital variable, agréée en tant qu'établissement de crédit, siège social : 269 Faubourg Croncels - 10 000 Troyes - 775 718 216 RCS Troyes. Société de courtage en assurances immatriculée au Registre des Intermédiaires en Assurances sous le n° 07 019 188. Identifiant unique ADEME : FR234345_01PRBI. Crédit photo : Yann Stofer.

PROTÉGER

Assurance Emprunteur

Préservez votre exploitation et vos proches.

Parce qu'au Crédit Mutuel nous pensons que la santé ne devrait pas être un frein au développement de son activité, nous assurons les prêts professionnels de nos clients fidèles⁽¹⁾ quel que soit leur état de santé.

Pour en savoir plus, renseignez-vous en Caisse de Crédit Mutuel.

Crédit  Mutuel

Du Châtillonnais

5 place Marmont – 21400 Châtillon-sur-Seine

(1) Offre soumise à conditions cumulatives, réservée aux crédits professionnels d'investissement, aux entreprises clientes, depuis au moins 7 ans au Crédit Mutuel et y ayant domicilié la majorité de leur chiffre d'affaires depuis au moins 1 an ou déjà titulaires d'une assurance emprunteur ACM pour un crédit de même nature, si l'assuré est âgé de moins de 62 ans et dans la limite d'un encours total de 500000€ par assuré. Contrats des ACM VIE SA, entreprise régie par le Code des assurances. Conditions détaillées en Caisse de Crédit Mutuel proposant ces services et sur www.creditmutuel.fr.

Caisse Fédérale de Crédit Mutuel et Caisses affiliées, société coopérative à forme de société anonyme au capital de 5 458 531 008 euros, 4 rue Frédéric-Guillaume Raiffeisen, 67913 Strasbourg Cedex 9, RCS Strasbourg B 588 505 354. N° ORIAS : 07 003 758.

PHILICOT

novamix
LE COMPLÉMENT NUTRITIONNEL MAÎTRISÉ

cérémix
L'expertise minérale

PHILICOT est une entreprise familiale, spécialisée dans la formulation, la production et la distribution d'aliments, de minéraux et de nutritionnels pour animaux d'élevage.



Notre nutritionniste

Benoît LEROY
06.60.45.55.27
b.leroy@philicot.fr

SUIVEZ-NOUS !

www.philicot.fr



PHILICOT SAS

BP 68 - 71150 CHAGNY

03.85.87.50.50

LOT
13

UCOTINE sans cornes Pp

FR 2134323684 - 22/08/2023

GAEC DARBOIS (21)

Inséminée le 14/02/2026 par **VARANE SX**



Vache en lait

ISU
137

LACTATION		FONCTIONNELS				POINTAGE					CASEINES	
VELAGE	MEILLEUR CONTROLE	STMA	REPRO	LGF	VT	NG	MA	DV	BA	ME	K.CAS	B.CAS
08/12/2025	33.1 Kg	0.9	0.3	1.3	0.4	B+83	83	79	81	86	BB	A2A2

Index génomique avril 2026



LARISSA, fille de LEON PP



SORA (Optimal), mère de VARANE

PRIX

..... €

LEON PP (FILOMEN P)

209NICOTIN B+82 **ISU 123**

Meilleure lactation

3 305 8870 43.6 37.4

Pointage	MA	DV	BA	ME
	85	83	83	74

LACKER

099GAMINE B+83

Meilleure lactation

2 305 8180 44.5 37.5

Pointage	MA	DV	BA	ME
	80	87	85	82

VULCAIN

041EGALITE B77 (PARADIS)

Meilleure lactation

1 305 7308 43.4 35.3

Pointage	MA	DV	BA	ME
	74	81	80	78

4ème mère
5ème mère

VINZ 091ROUTINE B+83
JETWAY 021NAIVE B+83

UCOTINE, vache sans cornes, un pedigree unique et des caséines idéales

- LEON PP taureau confirmé en lait avec plus de 600 filles et +1.1 en IMS
- UCOTINE jeune vache productive à 33.1 kg, habituée au robot, longévité (+1.3)
- Lignée maternelle généreuse en lait et taux, mère et GM avec 5 lactations
- Vêlage prévu fin novembre, idéal pour une candidate pour le National 2027 !

BANQUE POPULAIRE BOURGOGNE FRANCHE-COMTÉ

COMME VOUS,

NOS CONSEILLERS CULTIVENT
LA PASSION DU TERRAIN.

Rencontrez nos conseillers ou connectez-vous sur www.bpbfc.banquepopulaire.fr

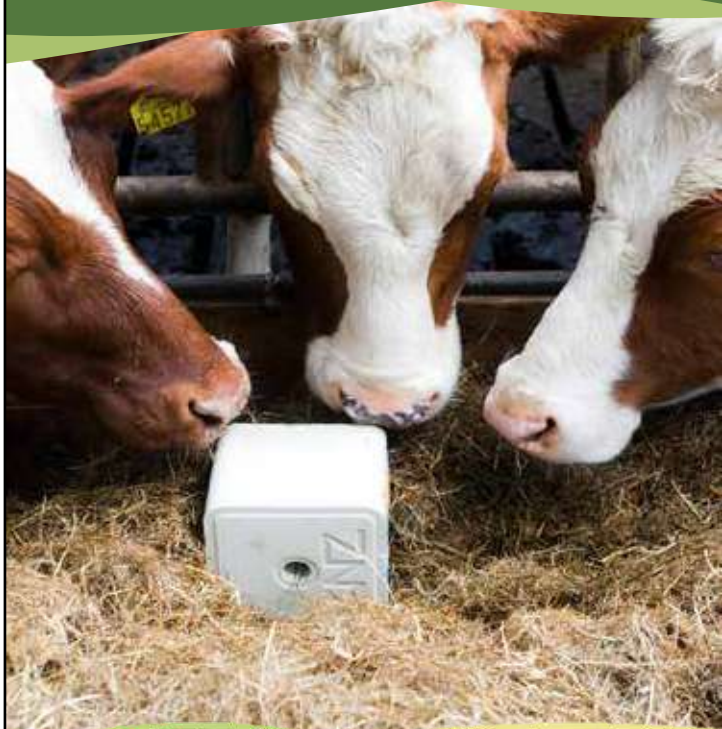
Banque Populaire Bourgogne Franche-Comté,
partenaire des "Journées Châtillonnaises"



BANQUE POPULAIRE
BOURGOGNE FRANCHE-COMTÉ 

BANQUE POPULAIRE BOURGOGNE FRANCHE-COMTÉ - société Anonyme de Banque Populaire à capital variable - 542 820 352 RCS Dijon
Code NAF 6419 Z - N°VA Intracommunautaire FR 255 428 238 32 - Siège Social : 18 Bd de la République - BP 20810 - 21008 Dijon Cedex
CCP : Dijon 1603 1 005 - Swift : CCIB FR 0010 - N° de Contrat Assurance : 01 023 116

VOTRE SPÉCIALISTE MINÉRAL EN CÔTE D'OR DEPUIS 50 ANS



-  **Minéraux bio & conventionnels**
-  **Blocs à lécher**
-  **Granulé de lait GRANU'LAIT**
-  **Aliments diététiques**
-  **Conseils & analyses**
-  **Solutions à base de plantes**
- 

NOTRE MÉTIER : VOUS RENDRE SERVICE

61 Route de Dijon 21600 Longvic
03.80.66.42.54



PHYTALIE

en route vers demain

Acheter ou produire, à vous de choisir



SANTÉ DES SOLS

Amendements,
Conditionneurs,
Fertilisants

SEMENCES SÉLECTIONNÉES

Prairies Suisses,
Maïs, Méteil

DIÉTÉTIQUE ANIMALE

Reproduction,
Vêlage, Croissance,
Engraissement,
Concours...

ENVIRONNEMENT GLOBAL

Traitement des effluents,
de l'eau d'abreuvement...

SARL PHYTALIE

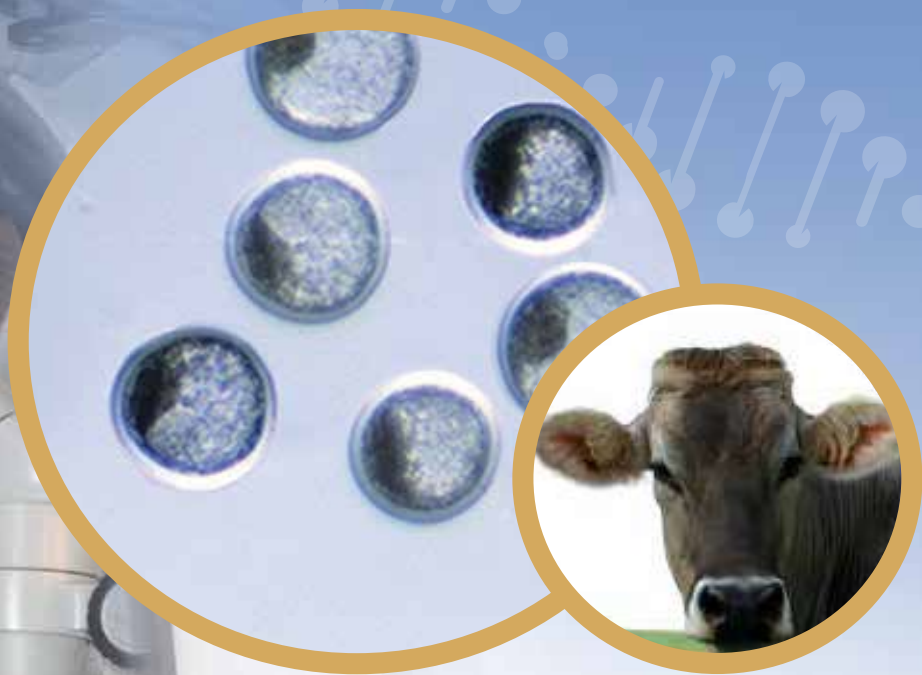
12 Route du Château - Montigny - 89630 SAINT-GERMAIN-DES-CHAMPS

Tél : 03 86 31 62 74 - Email : contact@phytalie.fr

COLLECTE • CONGÉLATION • BISSECTION • SEXAGE PAR QPCR • TRANSFERT D'EMBRYONS

GENES DIFFUSION

le spécialiste de la transplantation embryonnaire



**Retrouvez les coordonnées
du technicien proche de chez vous sur
www.genesdiffusion.com**

Contact :

Julien ZAHNER : 06 32 21 35 97



PRIX DE LA VILLE



La ville de Châtillon sur Seine, partenaire des Journées Châtillonnaises offre 4 prix :

- 1 lot de 5 doses sexées de OLYMP
- 1 lot de 5 doses sexées de HARVEY
- 1 génisson
- 1 génisson

Lot de 5 doses sexées

Attribué à l'éleveur détenant la plus haute enchère OLYMP (Ohio x Canyon)

Lot de 5 doses sexées

Attribué par tirage au sort à un élevage parmi les acheteurs HARVEY (Guy x Mane)

2 génissons

Attribués par tirage au sort à 2 élevages différents parmi les acheteurs d'animaux



BJD FRANCE

Votre partenaire de confiance pour la commercialisation de Brunnes et Jersiaises



TERREUR (Pactole),
vendue à Châtillon en 2023



TENDRESSE (Rocky),
vendue à Châtillon en 2024

REGION NORD-EST

Thomas GEROUVILLE
Race Brune

thomas.gerouville@union-bgs.com
06 80 00 95 11

REGION NORD-EST

Pierre GIGANT
Race Jersiaise

p.gigant@elitest.net
06 85 24 84 49

REGION GRAND OUEST

Gaylord BOUCARD
Race Brune

gaylord.boucard@union-bgs.com
06 86 59 27 78

REGION GRAND SUD

Adrien SARTRE
Races Brune & Jersiaise

adrien.sartre@union-bgs.com
06 49 53 29 31

Vos relais commerciaux

BJD FRANCE

149 rue de Bercy
75595 Paris Cedex 12
bjdfrance@union-bgs.com
www.bjd-france.com
 BJD France

DIJON CÉRÉALES

FIÈREMENT PARTENAIRE DE LA RACE BRUNE



DIJON CÉRÉALES



MEMBRE DE

ALLIANCE BFC

VOS CONTACTS NUTRITION ANIMALE

Mathieu BAGNARIOL
Auxois Centre
Tél : 06 77 65 94 96

Marie CHEVALLIER
Auxois Nord et Châtillonnais
Tél : 06 72 92 87 13

Arthur PHARABOZ
Auxois Sud et Nord 71
Tél : 06 71 60 35 37

Vincent FOURNEY
Tilles-Vingeanne-Plaine
Tél : 06 85 13 29 98

Amélie BOLLEREAU
Tilles-Vingeanne-Bèze
Tél : 06 75 39 71 13

VOTRE CONTACT AGROÉQUIPEMENT

Daniel BOUILLER
Côte-d'Or
Tél : 06 23 56 64 13

Groupe Dijon Céréales - 4 boulevard de Beauregard - LONGVIC
03 80 69 21 21 - www.dijon-cereales.fr