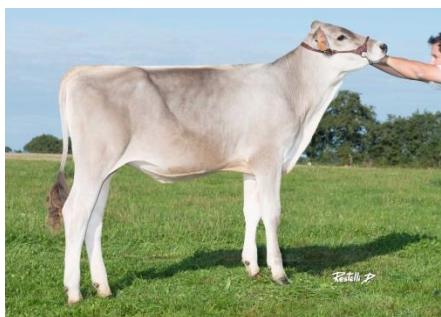


Lot 17 - IDAHO

Une superbe Anibal de la famille Brunette

Les gènes de la famille Brunette font leur preuve dans tous les élevages, la marque d'une souche exceptionnelle ! IDAHO cumule dans son pedigree moderne énormément de qualités, notamment en mamelle et fonctionnels, ses index génomiques en témoignent. Elle figure parmi les 10 meilleures filles d'Anibal en France. Sa mère et sa grand-mère alignent d'impressionnants taux azotés de 38,3 et 39,6. IDAHO, au type laitier assuré, sera accouplée dans BGS Création, avec une aide à la collecte.

IDAHO :



Sa mère DILIGENCE en 1ère lactation :



Son pedigree :

ANIBAL (Vigor x Mascot)

DILIGENCE B+83
ISU 139
L3-305j 8601 kg 48,6 38,3
Ma 86 Dv 78 Me 82 Me 83

ASTERIX

VINKS B+83
L3-305j 7126 kg 48,1 39,6

BRINKS

RENONCULE TB85
L4-305j 9958 kg 43,7 33,3

EMERALD

4ème mère Aytola Merveille TB85
5ème mère Westley Helice TB 85
6ème mère Unic Brunette TB 88

Ses résultats génomiques :

PRODUCTION		Index SAMG - base FR					
cd	ISU	INEL	MP	MG	TP	TB	Lait
59	147	28	23	24	0,9	0,1	704

FONCTIONNALITE		Index SAMG - base FR	
Cellules	0,4	Fertilité vaches	0,2
Macl	0,7	Fertilité génisses	0,3
Santé Mamelle	0,6	IVIA1	1,1
Longévité	1,5	Synthèse Reproduction	0,6

MORPHOLOGIE

